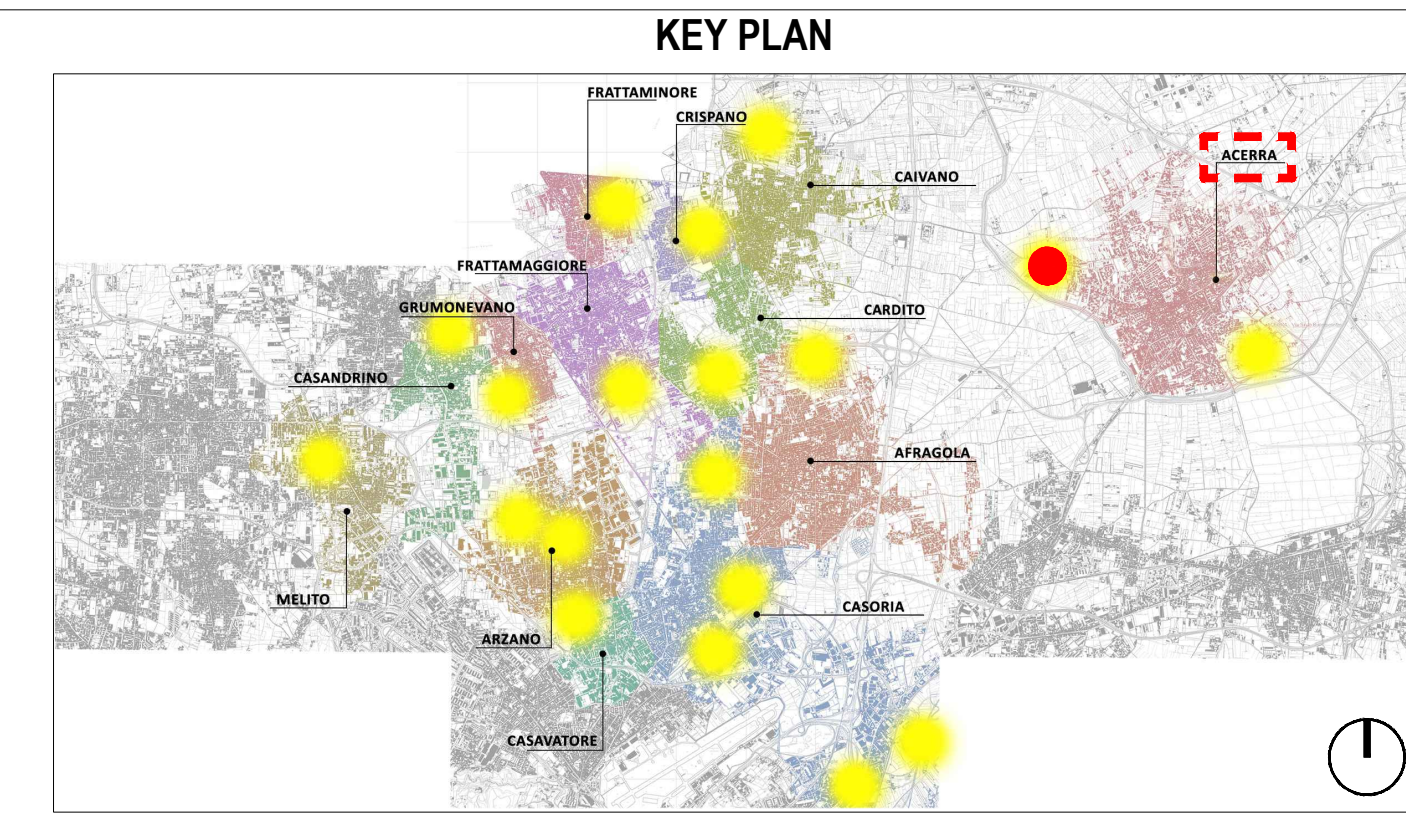
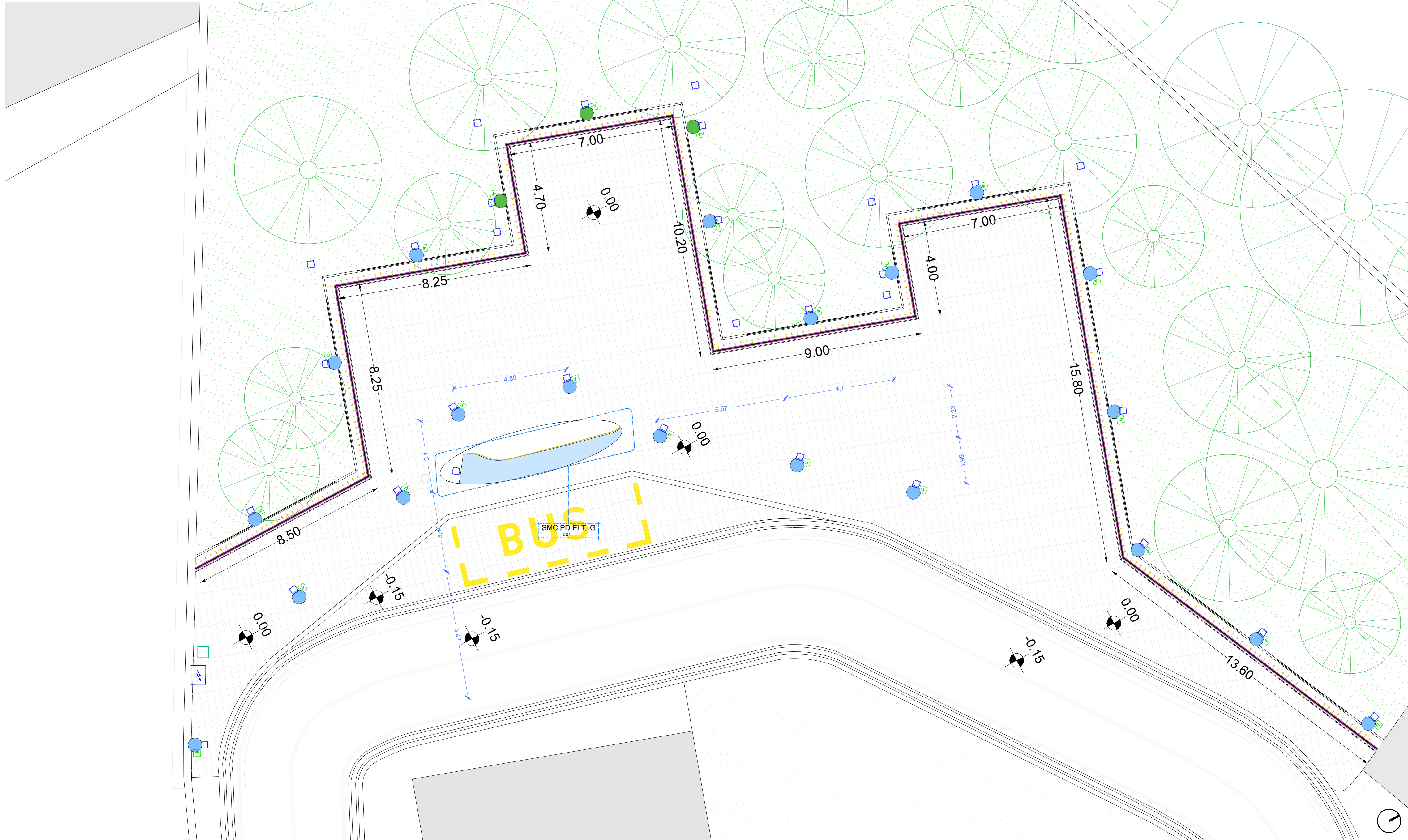


Planimetria posizionamento corpi illuminanti - scala 1:100



LEGENDA

	Quote lineari		Riferimento dettaglio in altro elaborato
	Armatura urbana ibrida, su palo h 4,50 m; n° elementi = 20		Dispersore di terra a croce collegato a corda nuda in rame; n° elementi = 21
	Armatura urbana ibrida, comprensiva di illuminazione decorativa, su palo h 4,50 m; n° elementi = 3		Piastra base portapalo con tirafondi; n° elementi = 23
	Pozzetti in c/s con chiusino a vaschetta per alloggiamento decorativa o terreno; Dimensioni 300x300x300 mm; n° elementi = 32		Strip led flessibile con protezione IP67 per illuminazione sedute; L elementi = 96,18 m
	Pozzetti in c/s con chiusino a vaschetta per alloggiamento illuminazione o terreno; Dimensioni 500x500x300 mm; n° elementi = 1		Armadillo Quadrifido; Dimensioni (LxAxP): 80x180x60 cm; n° elementi = 1



PROGETTO DEFINITIVO

Appalto integrato sulla base del progetto di fattibilità tecnica ed economica "Smart City Napoli Nord - Piani Urbani Integrati - M5C2 - I.2.2"
CIG 972663946C CUP I45I22000020006 - CUP I45I22000030006

RTI
OPUS COSTRUZIONI S.P.A.
Capogruppo
P.IVA 07201350639
Via Campana 233, Pozzuoli

ARCHIVOLTO SRL
Mandante
P.IVA 07162480631
Via O. P. Caffaro n.4, Napoli

RUP
Arch. Pasquale Imbemba

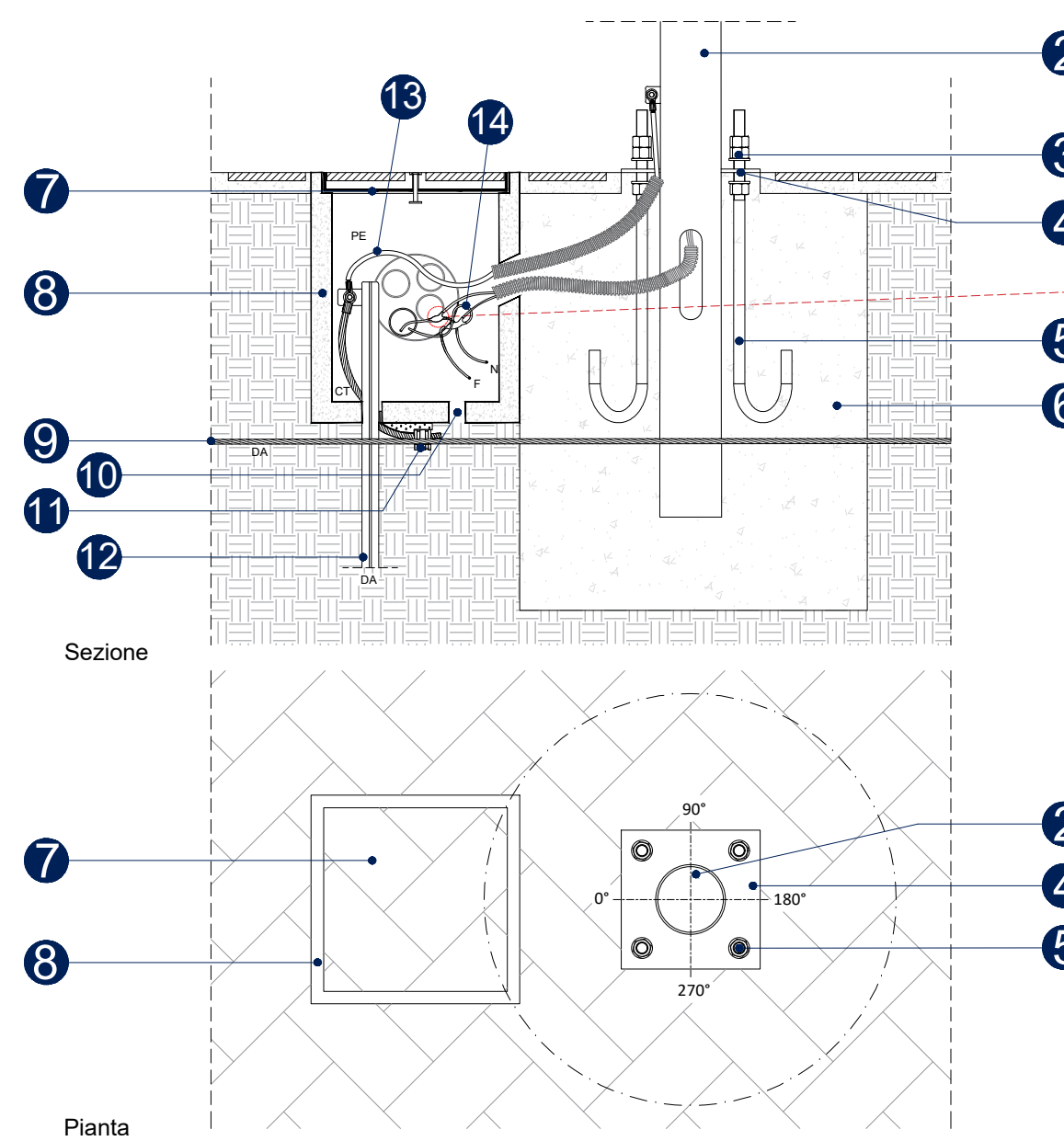
RTP
SAG ARCHITETTURA SRLS
P.IVA 09189081210
Sede legale: Via Posillipo 66, Napoli
MASCOLO INGEGNERIA SRL
P.IVA 08524811216
Sede legale: Via Gramsci 19, Ciciliano
ELECTA SRL
P.IVA 04082971211
Sede legale: Via Principe di Piemonte 109, Roccaraino

PROGETTO ELETTRICO - (Acerra Rione Buozzi)
Planimetria impianto di illuminazione:
Posizionamento corpi illuminanti

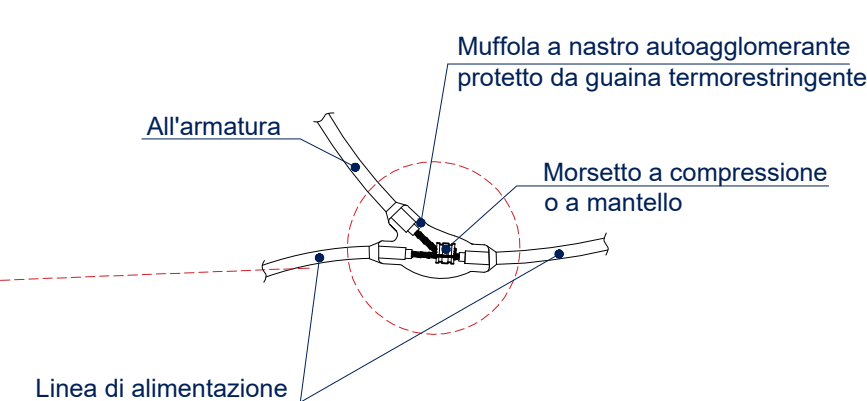
REVISIONE	DESCRIZIONE	DATA	APPROVATO DA
00	prima emissione	Dicembre 2023	ACR1.PD.ELT.G.001

Dettaglio pozzetto e palo - scala 1:10

- 1 Armatura urbana ibrida
- 2 Palo rastremato in acciaio zincato h tot. 5 m
- 3 Dadi di serraggio
- 4 Piastra in acciaio S235 JR 200x200x12 mm
- 5 Tirafondi M16
- 6 Plinto in c/s
- 7 Chiusino sigillo a vaschetta
- 8 Pozzetto in calcestruzzo 250x250x300 mm
- 9 Corda nuda in rame
- 10 Foro di drenaggio
- 11 Morsetto a compressione
- 12 Dispersore di terra a croce
- 13 Cavo unipolare con guaina
- 14 Cavo unipolare



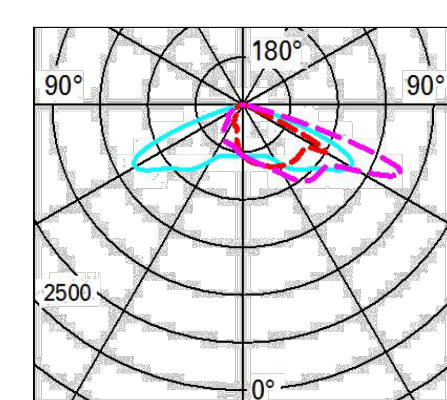
Dettaglio derivazione in pozzetto



Dettaglio palo

	4500	altezza fuori terra (mm)
	500	interramento (mm)
	3	spessore (mm)
	76x89	diametro di sommità (mm) diametro di base (mm)
	28	peso totale (kg)
	1,17	superficie per la verniciatura (m²)
	38x132	dimensioni asola entrata cavi e morsetteria (mmxmm)
	1500	quota di posizionamento asola morsetteria da base palo (mm)
	350	quota di posizionamento asola entrata cavi da base palo (mm)
	500x600	dimensioni plinto in c/s lato x altezza (mm)
	100	dimensioni del foro nel plinto di fondazione per innesto del palo diametro (mm)

Dettaglio armatura led



Caratteristiche della lampada:
- max 30 W
- 2800 lm
- Warm White 3000 K
- altezza di installazione 4,5 mt
- IP65
- ottica per strade residenziali e piste ciclabili

Attraverso l'installazione di sensore di movimento è possibile impostare la potenza della lampada al 30%, per poi passare al 100% quando il sensore rileva un movimento.