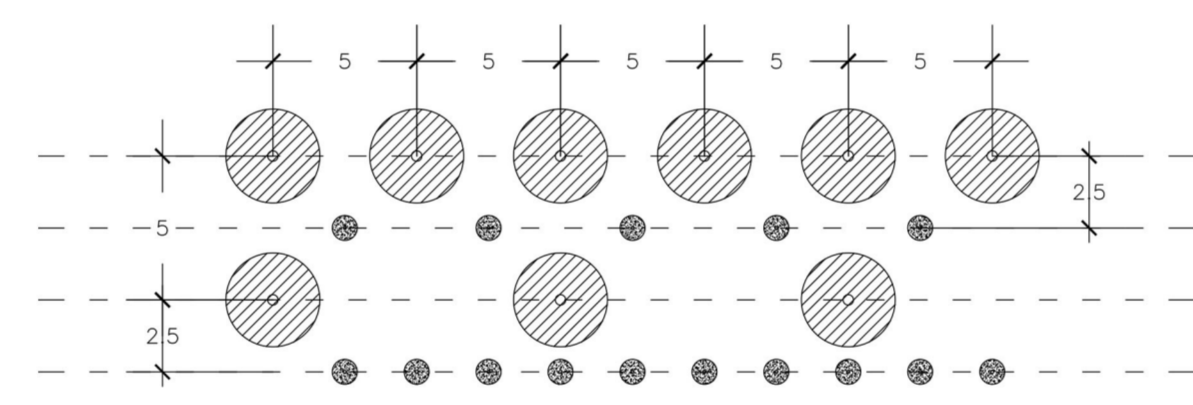
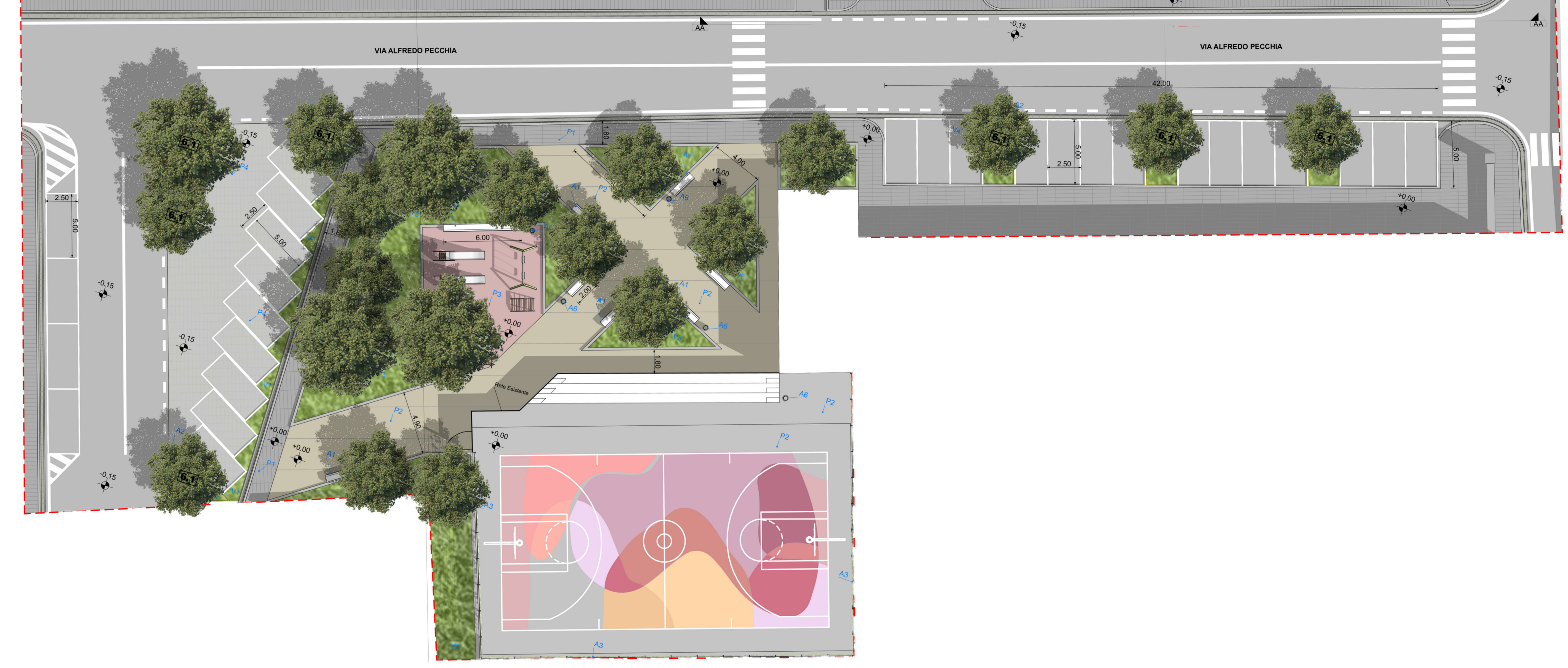
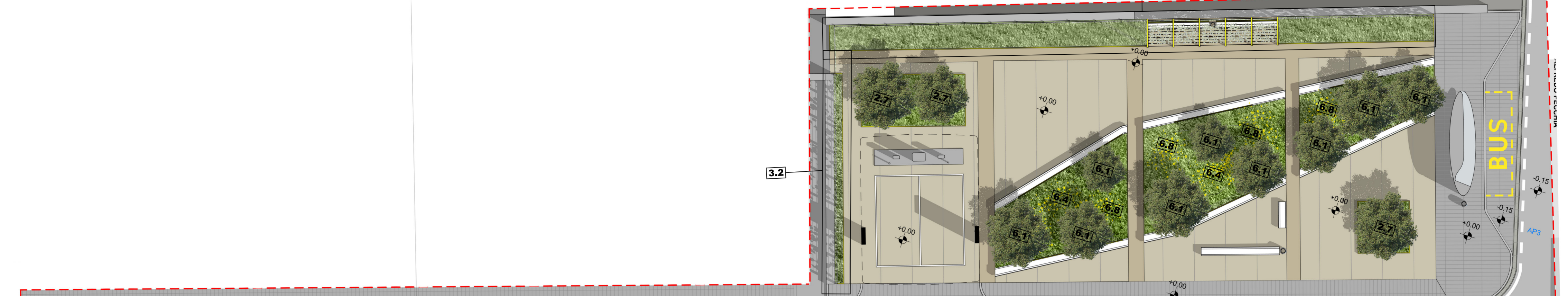
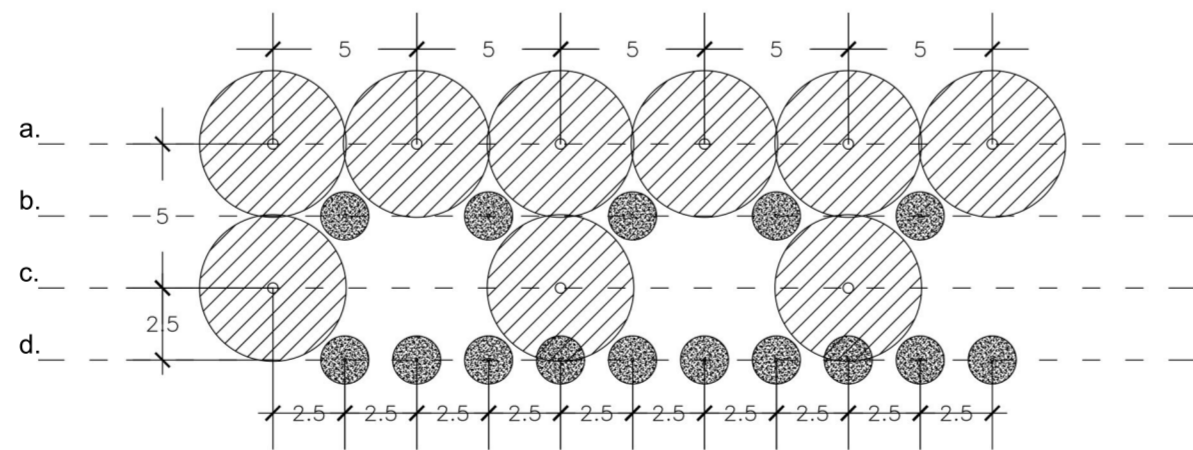


PREVISIONE DI CRESCITA: T0 messa a dimora delle piante
 Distanza minima d'impianto alberi medio/alto fusto: 3m
 Distanza consigliata 5m
 Distanza minima d'impianto arbusti: 1,5m
 Distanza consigliata 2,5m



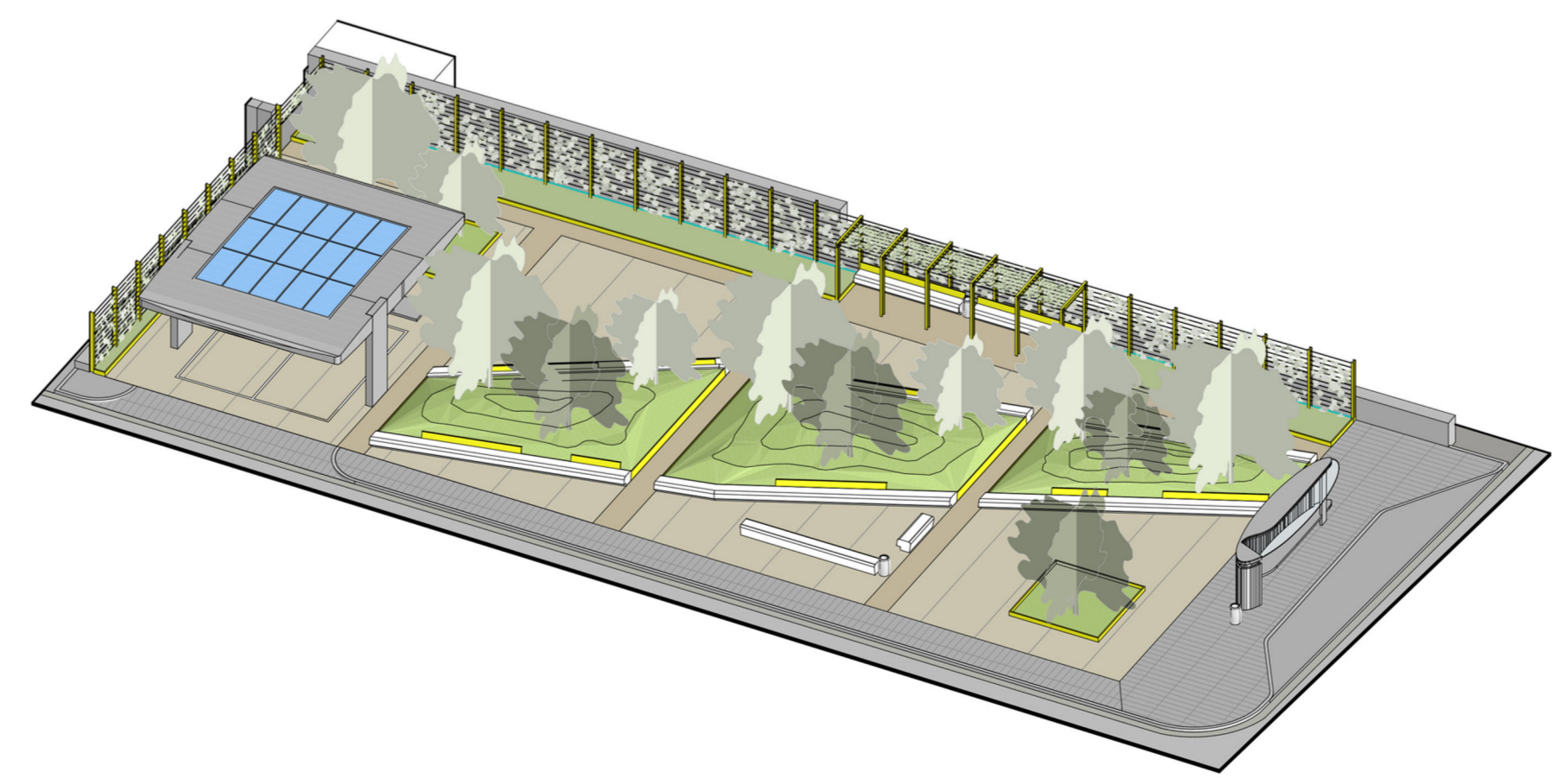
PREVISIONE DI CRESCITA: T1 maturità delle piante

- a. Sistema di alberature fitto ad alto fusto
- b. Sistema di arbusti rado
- c. Sistema di alberature rado
- d. Sistema di arbusti fitto



SUPERFICIE VERDE 40%
SUPERFICIE PAVIMENTATA 60%
RAIN GARDEN 0%

ALBERI ESISTENTI (tree icon)
ALBERI DI PROGETTO (tree icon)



1. OASI DI SUCCULENTE

- 1.1 Agave max. 5m di altezza 10-50 anni
- 1.2 Fico d'India max. 7m di altezza 80 anni
- 1.3 Aloe selvatica max. 60cm di altezza 5 anni

2. VASCHE VERDI

- 2.1 Ampelodesmos max. 2m di altezza 3 anni
- 2.2 Festuca Glauca max. 60cm di altezza perenne
- 2.3 Phytolacca angustifolia max. 3m di altezza 10-15 anni
- 2.4 Ginepro max. 2,5m di altezza perenne
- 2.5 Carbozzolo max. 8m di altezza 3 anni

3. RAMPICANTI

- 3.1 Dolichandra unguis-cati max. 5,7m di altezza perenne
- 3.2 Hardenbergia violacea max. 3m di altezza 20 anni
- 3.3 Podanina nicotiana max. 4m di altezza perenne
- 3.4 Solandra maxima max. 10-15m di altezza perenne
- 3.5 Antigonon leptopus max. 3m di altezza 40-50 anni
- 3.6 Lonicera japonica max. 8m di altezza perenne

4. SPEZIALE

- 4.1 Santolina max. 50cm di altezza perenne
- 4.2 Elriciso max. 50cm di altezza perenne
- 4.3 Cardo echinopus max. 1m di altezza perenne
- 4.4 Cardo Selvatico max. 2,5m di altezza perenne
- 4.5 Rosmarino officinale max. 3m di altezza 40-50 anni
- 4.6 Mirto max. 3m di altezza perenne

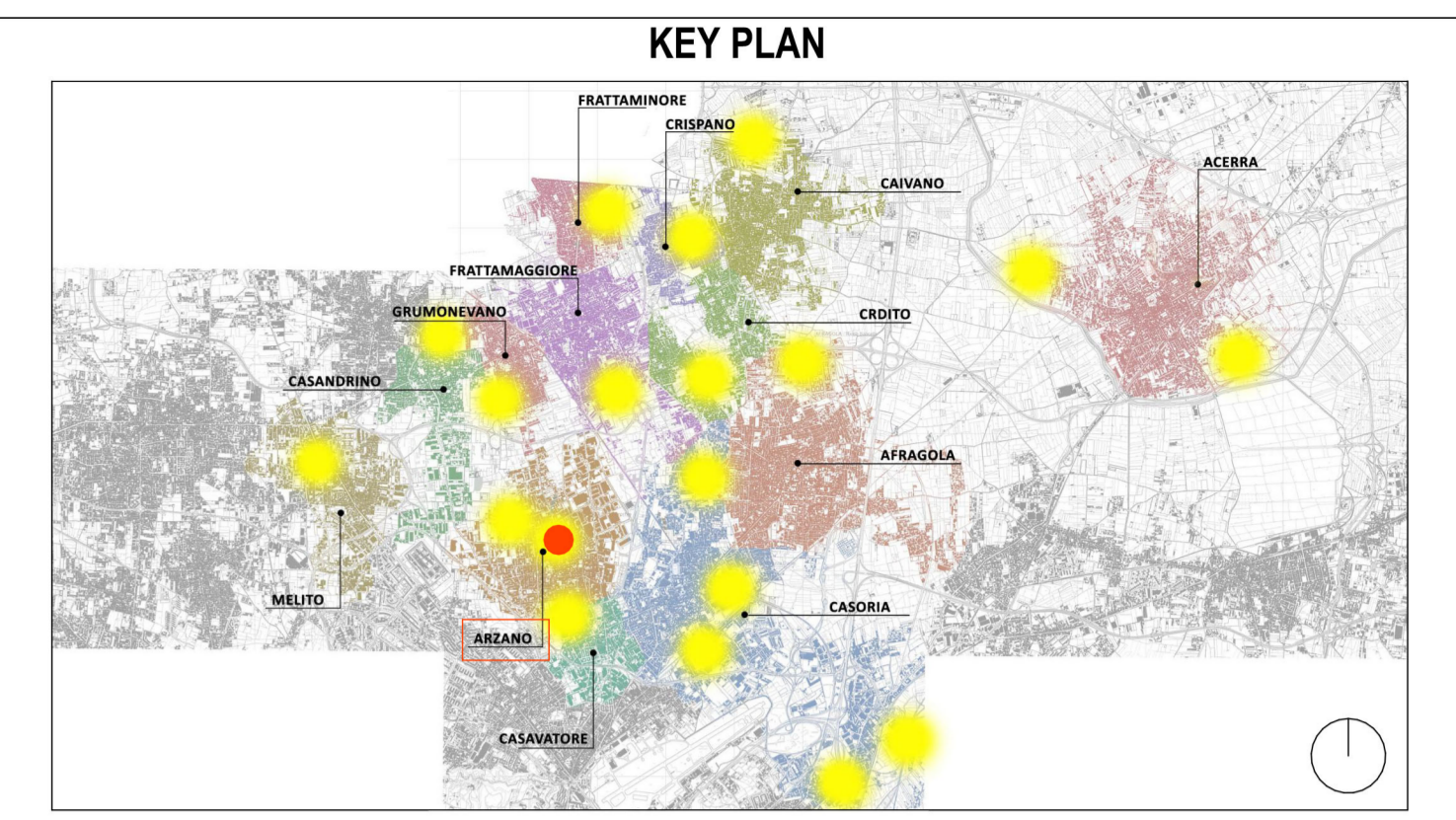
5. GIARDINO MEDITERRANEO

- 5.1 Cistus monspeliensis max. 2m di altezza perenne
- 5.2 Sarcopoterium spinosum max. 60cm di altezza perenne
- 5.3 Thymus vulgaris max. 4m di altezza perenne
- 5.4 Aloe marlothii max. 1,3m di altezza perenne
- 5.5 Dasylirion max. 4m di altezza perenne
- 5.6 Lavanda stoechas max. 60cm di altezza perenne

6. RAIN GARDEN

- 6.1 Muhlenbergia cubica max. 60cm di altezza perenne
- 6.2 Aloë arborescens max. 3m di altezza perenne
- 6.3 Aloe marlothii max. 1,3m di altezza perenne
- 6.4 Santolina max. 50cm di altezza perenne
- 6.5 Dasylirion max. 4m di altezza perenne
- 6.6 Lavanda stoechas max. 60cm di altezza perenne

- 7.1 Nerium oleanderum
- 7.2 Tamarix africana
- 7.3 Vitex agnus-castus
- 7.4 Dittrichia agnus-castus
- 7.5 Ricinus communis
- 7.6 Calicotome spinosa
- 7.7 Dalis impatiens
- 7.8 Malva subvata
- 7.9 Zantedeschia aethiopica
- 7.10 Elegia heterom



LEGENDA MATERIALI

1. OASI DI SUCCULENTE

- Arbustive
- Cespugliose

2. VASCHE VERDI

- Arbusti
- Alberi

3. RAMPICANTI

- Strato vegetale

4. SPEZIALE (AROMATICHE)

- Strato vegetale

5. GIARDINO MEDITERRANEO

- Arbusti
- Graminacee

6. RAIN GARDEN

- Zona asciutta
- Zona moderata
- Zona umida

Composizione alberi a filare

componibili
 Filare misto

- Broussonetia acerifolia
- Cassia equisetifolia
- Catalpa australis
- Grewia robusta
- eventuale bordo di
- Raculium fruticosum

COMUNE DI CARDITO
 Città Metropolitana di Napoli



PROGETTO DEFINITIVO

Appalto integrato sulla base del progetto di fattibilità tecnica ed economica "Smart City Napoli Nord - Piani Urbani Integrati - MSC2 - 1,2.2"
 CIG 97263946C CUP I451220002006 - CUP I4512200030006

RTI
 OPUS COSTRUZIONI S.P.A.
 Capogruppo
 P.IVA 0720150039
 Via Campana 233, Pozzuoli

RTP
 SAG ARCHITETTURA SRLS
 P.IVA 09189081210
 Sede legale: Via Postiglio 66, Napoli

ARCHIVOLTO SRL
 Mandante
 P.IVA 076248801
 Via G. P. Colonna 4, Napoli

RUP
 Arch. Pasquale Imbamba

MASCOLO INGEGNERIA SRL
 P.IVA 08524811216
 Sede legale: Via Gramsci 19, Ciciliano

ELECTA SRL
 P.IVA 04082971211
 Sede legale: Via Principe di Piemonte 109, Roccarainola

PROGETTO ARCHITETTONICO - (Arzano Via Alfredo Pecchia)

Viste e progetto del verde

| REVISIONE | DESCRIZIONE | DATA | APPROVATO DA |
|-----------|-----------------|---------------|--------------|
| 000 | prima emissione | Dicembre 2023 | |

Disegnato 2023
 1:200 A1 ARZ1.PD.ARC.G. 003