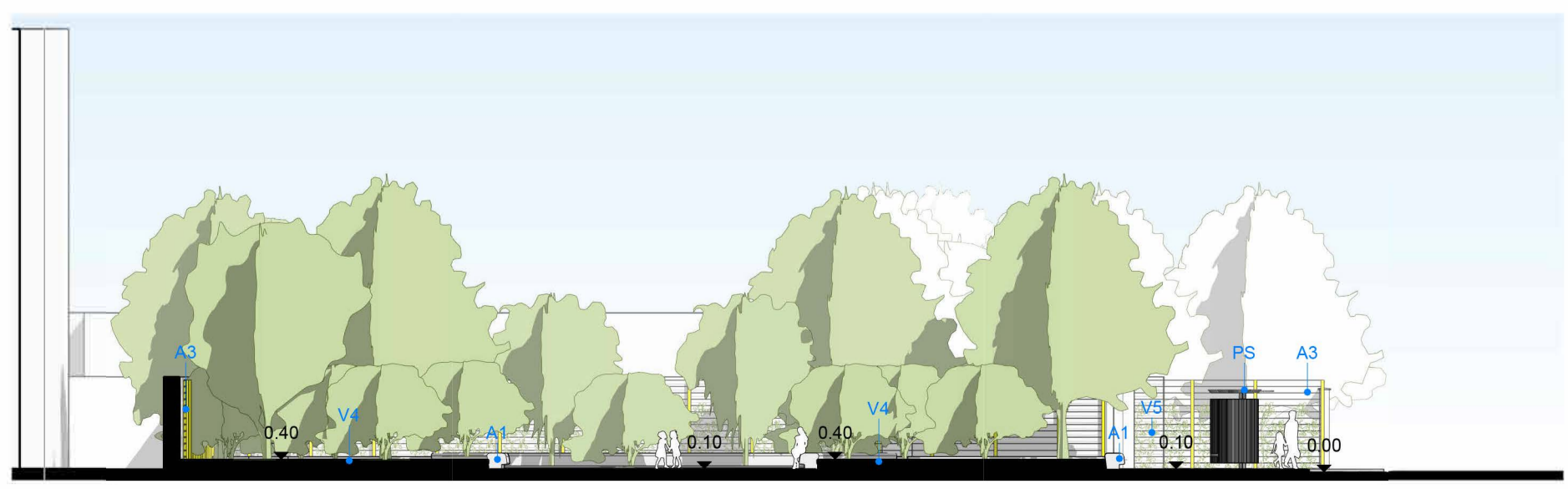


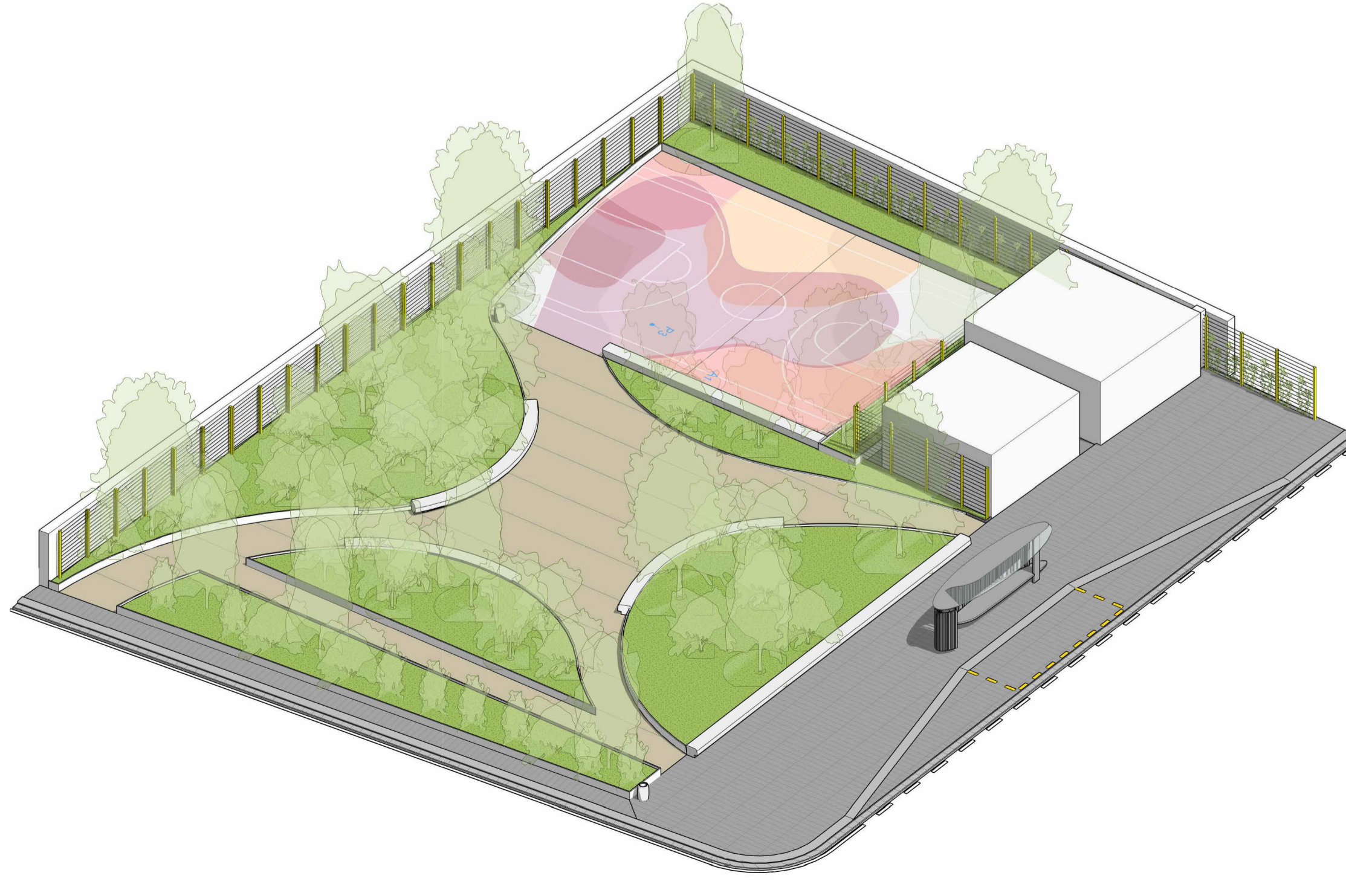
Pianta quota 3.00 m



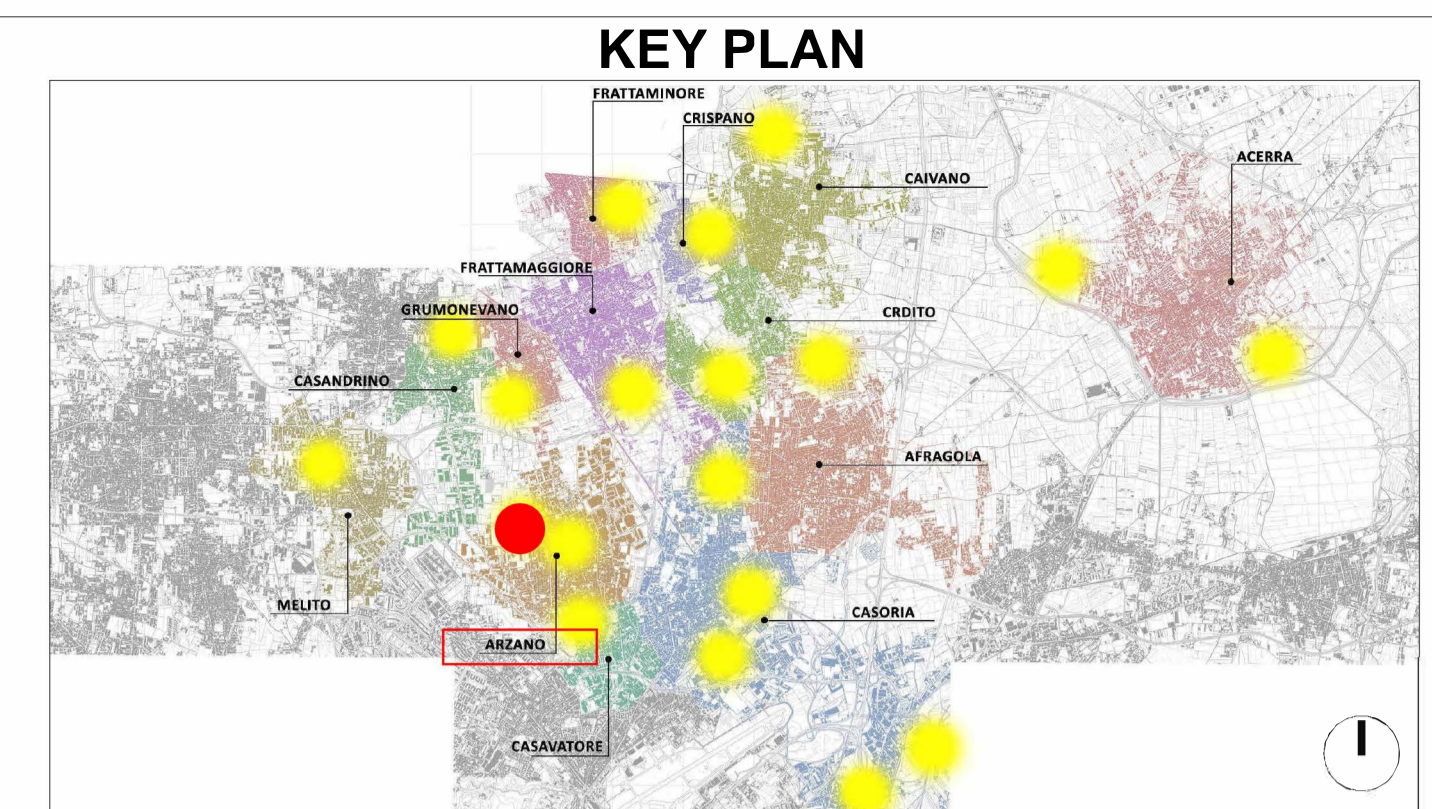
Sezione AA



Sezione BB



Vista assonometrica



### LEGENDA SIMBOLI

	Quote lineari		Lettera di identificazione della sezione
	Quote altimetriche in pianta		Etichette materiali / finiture di progetto
	Quote altimetriche in sezione / prospetto		Cono ottico
	Riferimento dettaglio in altro elaborato		Ingresso principale
			Uscita di sicurezza

### LEGENDA MATERIALI

<b>SERVIZI PER LA MOBILITA'</b>	<b>ARREDO URBANO</b>
PS   Pensilina smart	A1   Sedute in pietra ricomposta
ST   Stazionamento di ricarica per due bus elettrici	A2   Vasche in acciaio corten
	A3   Parete verde con struttura in acciaio galvanizzato
<b>PAVIMENTAZIONI</b>	A4   Pergola in acciaio galvanizzato
P1   Pietra ricomposta colore grigio scuro dim. 30x140 cm sp. 4 cm	A5   Dissuasori
P2   Pavimentazione in calcestruzzo drenante colorato	A6   Cestini portarifiuti
P3   Pavimentazione in terra stabilizzata	A7   Sistema di illuminazione
P4   Masselli autobloccanti grigliati	
<b>ACCESSORI PAVIMENTAZIONI</b>	<b>VERDE</b>
AP1   Cordolo in pietra ricomposta	V1   Rain garden
AP2   Caditoia dim. 40x50 cm	V2   Oasi di succulente
AP3   Zanella dim. 40x50 cm	V3   Rinfoltimento strato naturale
	V4   Vasche verdi
	V5   Rampicanti
	V6   Giardino mediterraneo
	V7   Aromatiche



## PROGETTO DEFINITIVO

Appalto integrato sulla base del progetto di fattibilità tecnica ed economica "Smart City Napoli Nord - Piani Urbani Integrati - M5C2 - I.2.2"  
CIG 972663946C CUP I45I22000020006 - CUP I45I22000030006

<b>RTI</b>	<b>RTP</b>
OPUS COSTRUZIONI S.P.A. Capogruppo P.IVA 07201350639 Via Campana 233, Pozzuoli	SAG ARCHITETTURA SRL P.IVA 09189081210 Sede legale: Via Posillipo 66, Napoli
ARCHIVOLTO SRL Mandatite P.IVA 07152480631 Via O. P. Calato n.4, Napoli	MASCOLO INGEGNERIA SRL P.IVA 08524811216 Sede legale: Via Gramsci 19, Cocciano
<b>RUP</b>	
Arch. Pasquale Imbemma	ELECTA SRL P.IVA 04082971211 Sede legale: Via Principe di Piemonte 109, Roccarainola

PROGETTO ARCHITETTONICO - (Arzano Via Agelo Volpicelli)

Pianta e profili di progetto

REVISIONE	DESCRIZIONE	DATA	APPROVATO DA
00	prima emissione	Dicembre 2023	

1.200 ARZ22.PD.ARC.G.002