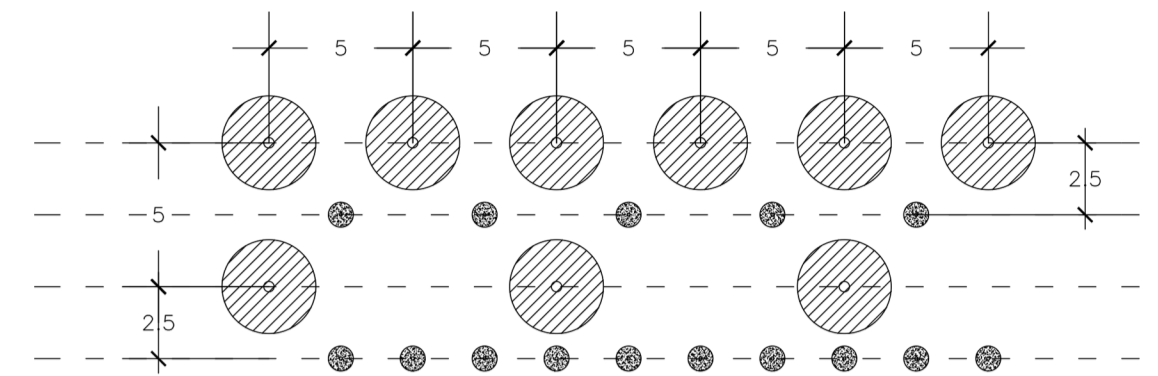


**PREVISIONE DI CRESCITA: T0 messa a dimora delle piante**

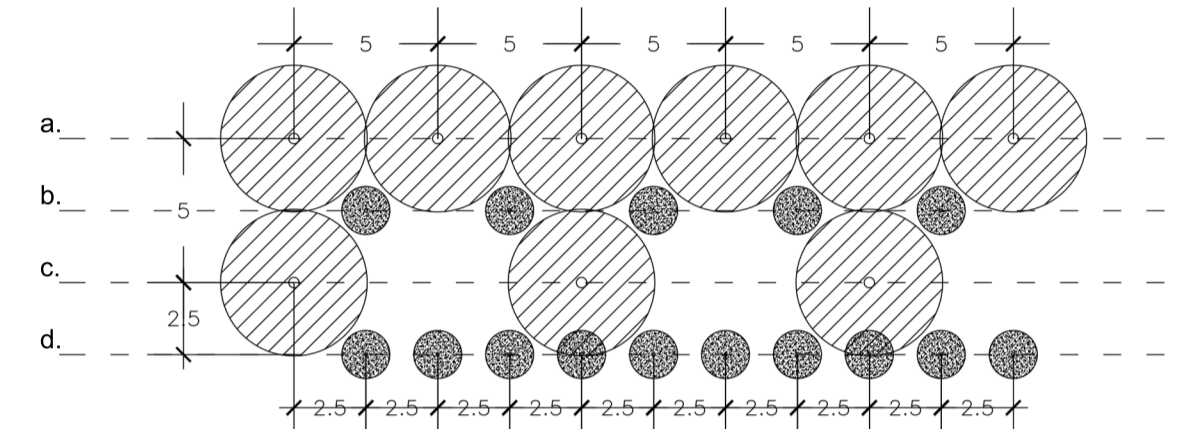
Distanza minima d'impianto alberi medio/alto fusto: 3m  
Distanza consigliata 5m

Distanza minima d'impianto arbusti: 1,5m  
Distanza consigliata 2,5m

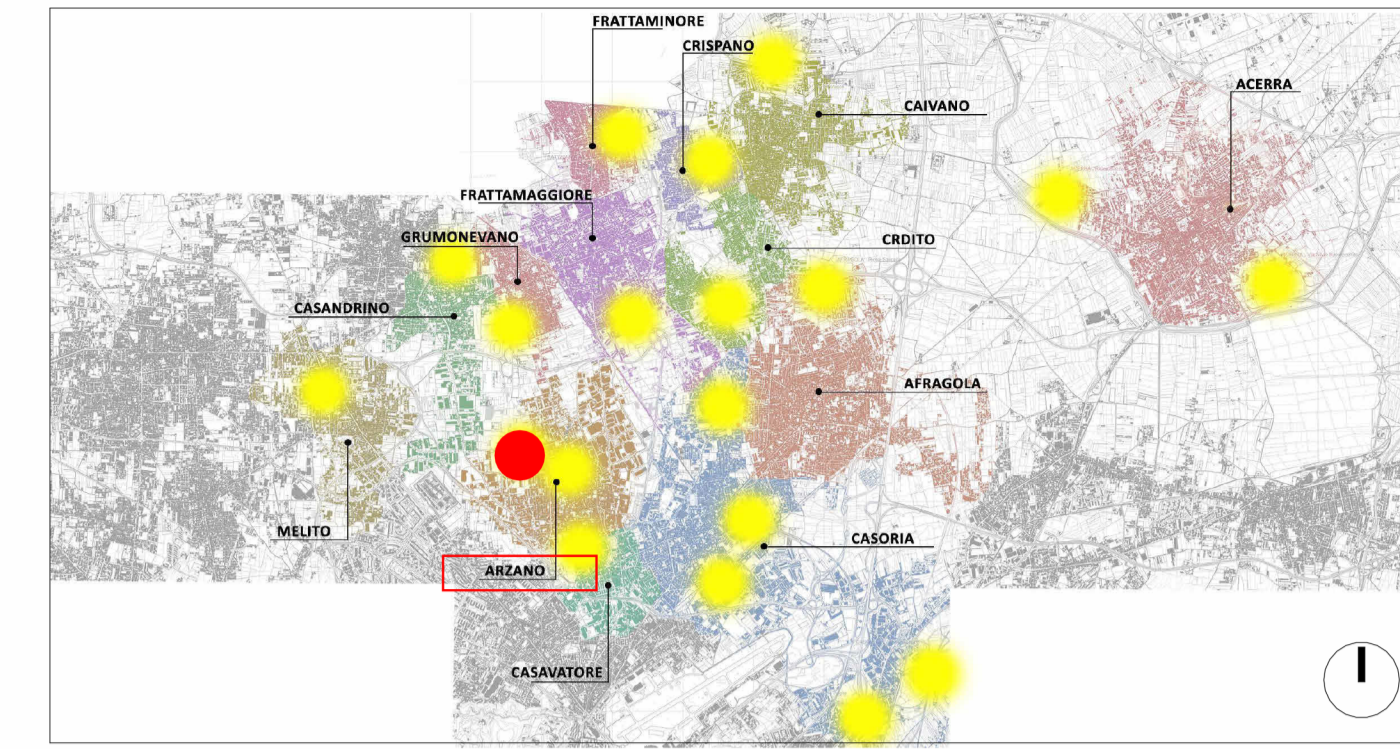


**PREVISIONE DI CRESCITA: T1 maturità delle piante**

- a. Sistema di alberature fitto ad alto fusto
- b. Sistema di arbusti rado
- c. Sistema di alberature rado
- d. Sistema di arbusti fitto



**KEY PLAN**



**LEGENDA MATERIALI**

**1. OASI DI SUCCULENTE**

- Arbustive
- Cespugliose

**2. VASCHE VERDI**

- Arbusti
- Alberi

**3. RAMPICANTI**

- Strato vegetale

**4. SPECIALE (AROMATICHE)**

- Strato vegetale

**5. GIARDINO MEDITERRANEO**

- Arbusti
- Graminacee

**6. RAIN GARDEN**

- Zona asciutta
- Zona moderata
- Zona umida

**Composizione alberi a filare**

componibili in Filare misto

- Tiavana tipu
- Jacaranda mimosaifolia
- Bauhinia variegata
- Fraxinus ornus
- Brachychiton acerifolia
- Casuarina equisetifolia
- Celtis australis
- Grevillea robusta
- + eventuale bordo di
- Teucrium fruticos

**1. OASI DI SUCCULENTE**

- 1.1 Agave max 2m di altezza 10-50 anni
- 1.2 Fico d'India max 7m di altezza 80 anni
- 1.3 Aloe selvatica max 60cm di altezza 5 anni
- 1.4 Euphorbia max 5m di altezza 10-50 anni
- 1.5 Delosperum max 0-5 cm di altezza perenne
- 1.6 Chamaerops humilis max 4 m di altezza 50 anni

**2. VASCHE VERDI**

- 2.1 Myrtus communes max 3m di altezza perenne
- 2.2 Phillyrea latifolia max 8m di altezza perenne
- 2.3 Westringia fruticosa max 1,5m di altezza perenne
- 2.4 Convolvulus cneorum max 60cm di altezza perenne
- 2.5 Philyca ericoides max 1m di altezza perenne
- 2.6 Cipressus sempervirens max 22m di altezza perenne
- 2.7 Prunus dulcis max 8m di altezza perenne
- 2.8 Punica granatum max 5m di altezza 100 anni

**3. RAMPICANTI**

- 3.1 Dolichandra unguis-cati max 5-7m di altezza perenne
- 3.2 Hardenbergia violacea max 3m di altezza 20 anni
- 3.3 Podranea ricasoliana max 6m di altezza perenne
- 3.4 Solandra maxima max 10-15m di altezza perenne
- 3.5 Antigonon leptopus max 6m di altezza perenne
- 3.6 Lonicera japonica max 9m di altezza perenne

**4. SPECIALE**

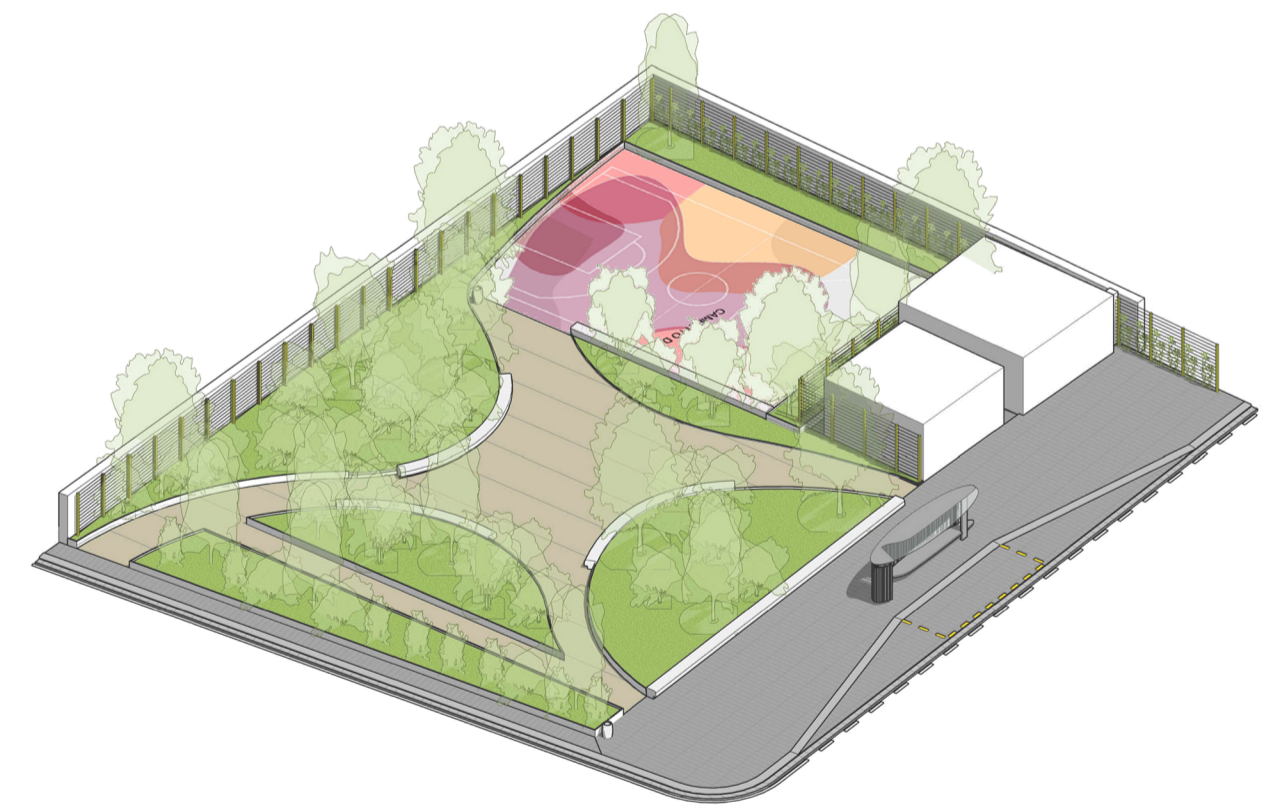
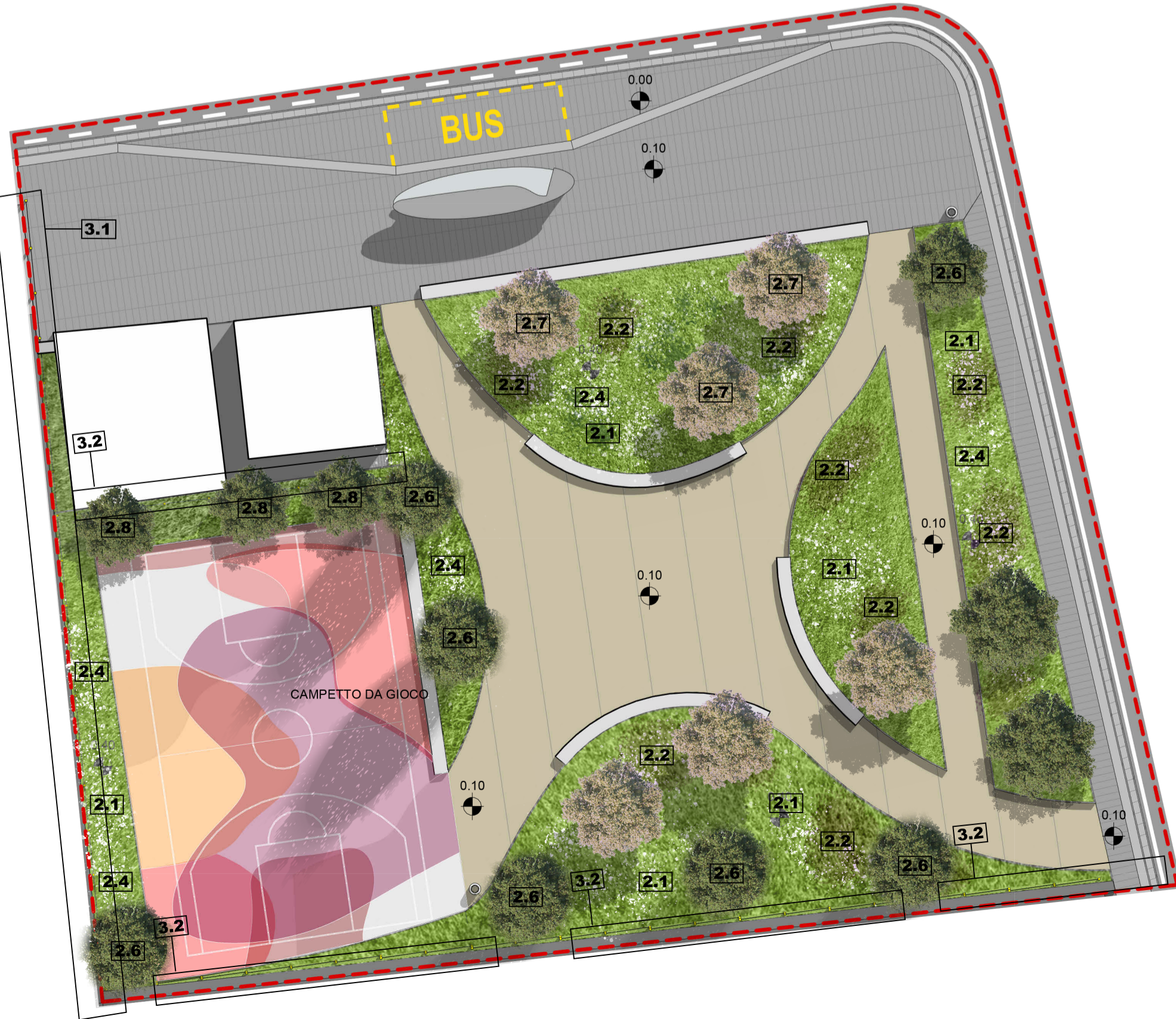
- 4.1 Santolina max 50cm di altezza perenne
- 4.2 Elicriso max 60cm di altezza perenne
- 4.3 Cardo echinopos max 1m di altezza perenne
- 4.4 Cardo Selvatico max 2,5m di altezza perenne
- 4.5 Rosmarino officinale max 3m di altezza 40-50 anni
- 4.6 Mirto max 3m di altezza perenne

**5. GIARDINO MEDITERRANEO**

- 5.1 Cistus monspeliensis max 2m di altezza perenne
- 5.2 Sarcopoterium spinosum max 60cm di altezza perenne
- 5.3 Thymus vulgaris max 30cm di altezza 6 anni
- 5.4 Santolina Chamaecyparissus max 50cm di altezza perenne
- 5.5 Lavanda stoechas max 60cm di altezza perenne
- 5.6 Muhlenbergia dubia max 60cm di altezza perenne
- 5.7 Aloe arborescens max 3m di altezza perenne
- 5.8 Aloe marlothii max 1,3m di altezza perenne
- 5.9 Dasylirion max 4m di altezza perenne

**6. RAIN GARDEN**

- 6.1 Nerium oleandrum
- 6.2 Tamarix africana
- 6.3 Vitex agnus-castus
- 6.4 Dittrichia agnus-castus
- 6.5 Ricinus communis
- 6.6 Calicotome spinosa
- 6.7 Dalia imperialis
- 6.8 Malva subovata
- 6.9 Zantedeschia aethiopica
- 6.10 Elegia tectorum



**SUPERFICE VERDE** 35%  
**SUPERFICE PAVIMENTATA** 65%  
**RAIN GARDEN** 0%

ALBERI ESISTENTI  
ALBERI DI PROGETTO



**COMUNE DI CARDITO**  
Città Metropolitana di Napoli

Finanziato dall'Unione europea  
NextGenerationEU

Italiadomani  
PARCO NAZIONALE DI INFRAE E RESILIENZA

MINISTERO DELL'IN

Cardito (Capofila) Acerra Afragola Arzano Calvano Casandrino  
Casavatore Casoria Crispano Frattamaggiore Frattaminore Grumo nevano Melito

**PROGETTO DEFINITIVO**

Appalto integrato sulla base del progetto di fattibilità tecnica ed economica "Smart City Napoli Nord - Piani Urbani Integrati - M5C2 - I.2.2"  
CIG 972663946C CUP I45I22000020006 - CUP I45I22000030006

**RTI**  
OPUS COSTRUZIONI S.P.A.  
Capogruppo  
P.IVA 07201350639  
Via Campana 233, Pozzuoli

**RTP**  
SAG ARCHITETTURA SRLS  
P.IVA 09189081210  
Sede legale: Via Posillipo 66, Napoli

MASCOLO INGEGNERIA SRL  
P.IVA 08524811216  
Sede legale: Via Gramsci 19, Cicciano

ELECTA SRL  
P.IVA 04082971211  
Sede legale: Via Principe di Piemonte 109, Roccaranola

**RUP**  
Arch. Pasquale Imbemma

**PROGETTO ARCHITETTONICO** - (Arzano Via Angelo Volpicelli)

Viste e progetto del verde

REVISIONE	DESCRIZIONE	DATA	APPROVATO DA
00	prima emissione	Dicembre 2023	

12/2023 ARZ2.PD.ARC.G.003