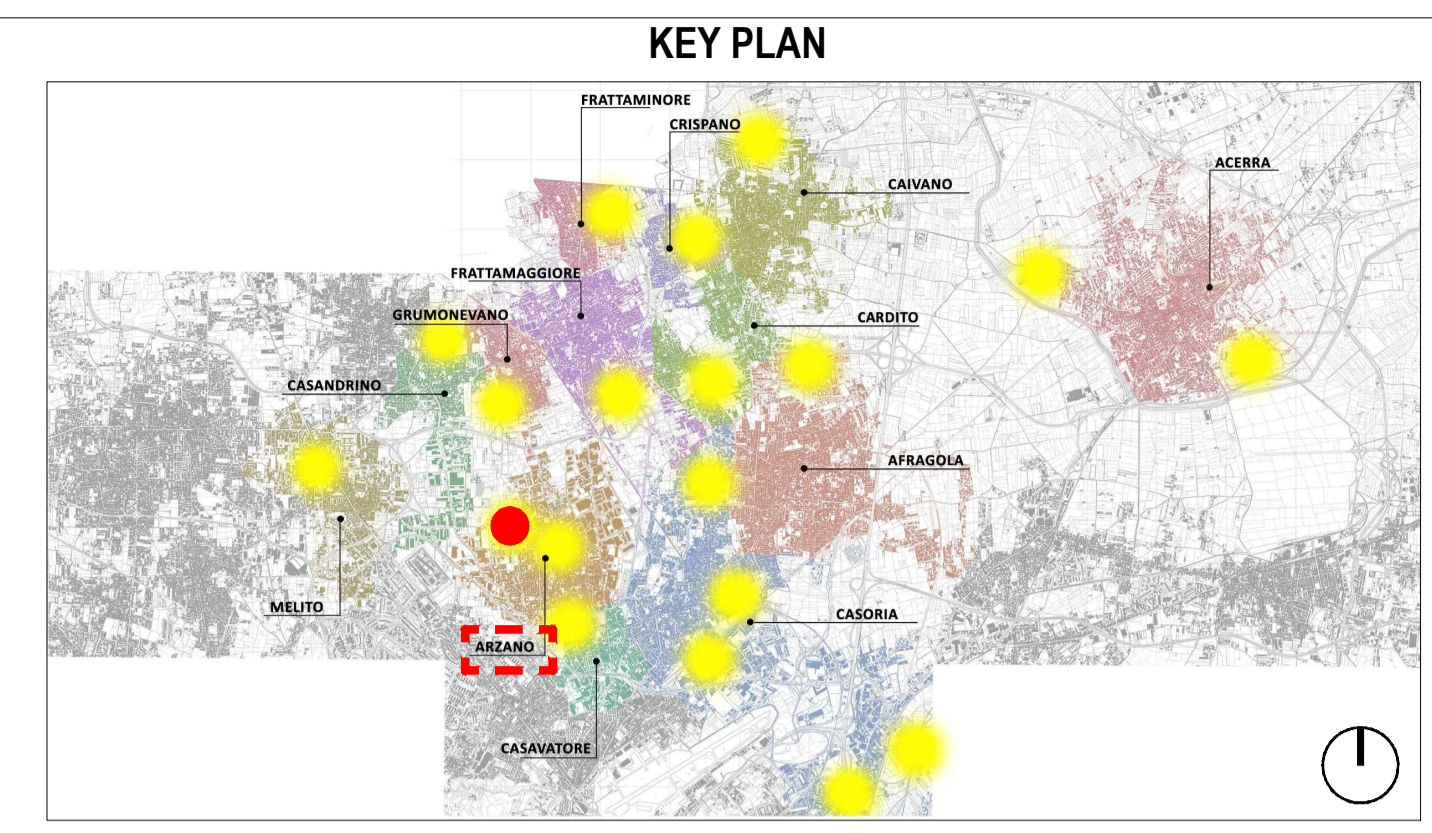
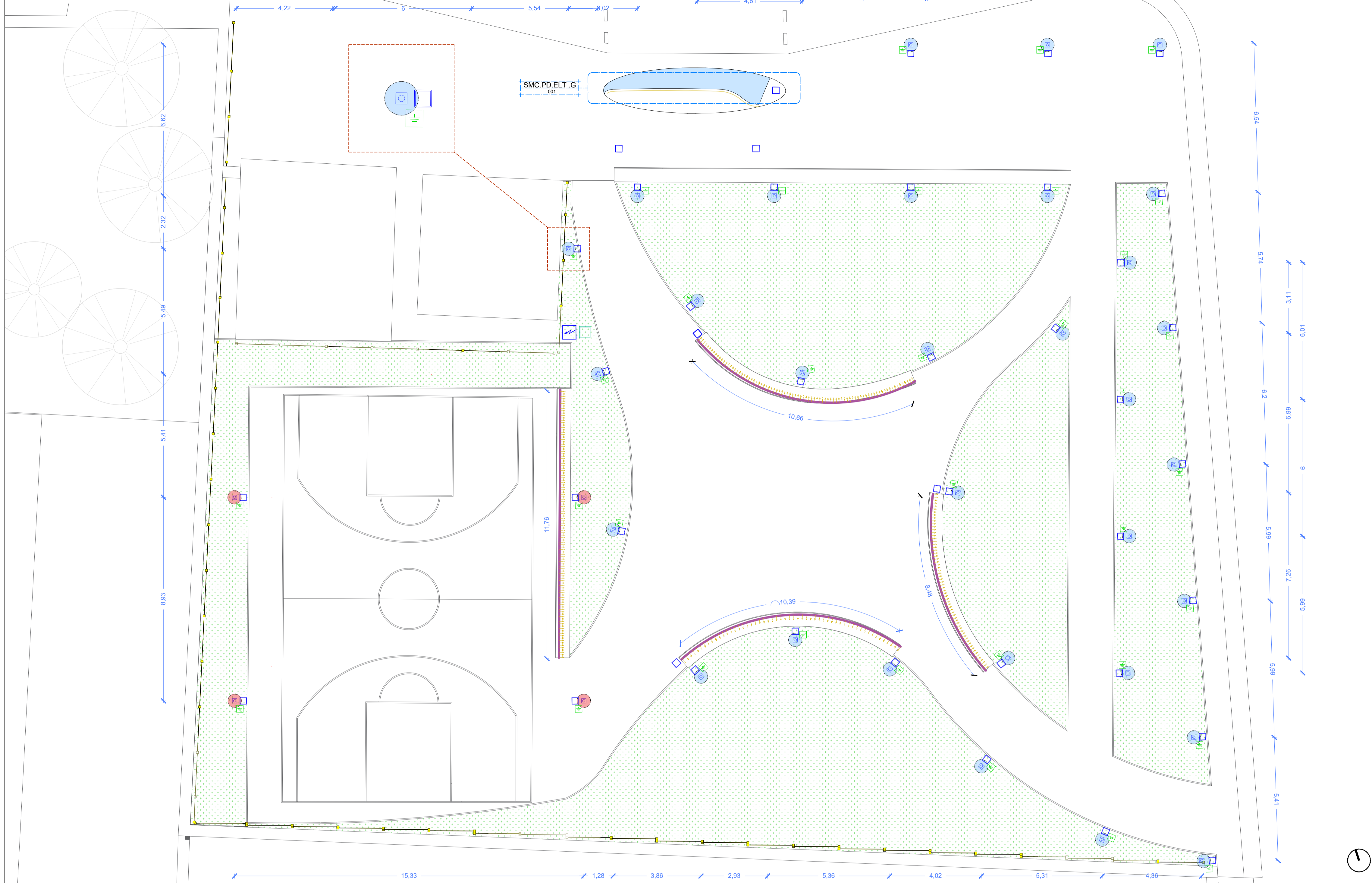


**Planimetria posizionamento corpi illuminanti - scala 1:100**



**LEGENDA**

	Quote lineari		Riferimento dettaglio in altro elaborato
	Armatura urbana ibrida su palo h 4,50 m; n° elementi = 32		Dispersore di terra a croce collegato a corda nuda in rame; n° elementi = 36
	Armatura ibrida per aree gioco e sport, comprensiva di illuminazione decorativa, su palo h 6 m; n° elementi = 4		Piastrella base portapalo con tirafondi; n° elementi = 36
	Pozzetti in cls con chiusino a vaschetta per alloggiamento illuminazione o terreno; Dimensioni 300x300x300 mm; n° elementi = 43		Strip led flessibile con protezione IP67 per illuminazione sedute; L elementi = 41,2 m
	Pozzetti in cls con chiusino a vaschetta per alloggiamento illuminazione o terreno; Dimensioni 500x500x300 mm; n° elementi = 1		Armadio Quadri; Dimensioni (LxAxP): 80x180x60 cm; n° elementi = 1

**COMUNE DI CARDITO**  
Città Metropolitana di Napoli

Finanziato dall'Unione europea  
NextGenerationEU

Italia domini  
PRIMO NAZIONALE DI IMPRESA E RESILIENZA

MINISTERO DELL'INTERNO

**PROGETTO DEFINITIVO**

Appalto integrato sulla base del progetto di fattibilità tecnica ed economica "Smart City Napoli Nord - Piani Urbani Integrati - M5C2 - I.2.2"  
CIG 972663946C CUP I45I22000020006 - CUP I45I22000030006

<b>RTI</b>	<b>OPUS COSTRUZIONI S.P.A.</b> Capogruppo P.IVA 07201350639 Via Campana 233, Pozzuoli	<b>RTP</b>	<b>SAG ARCHITETTURA SRLS</b> P.IVA 09189081210 Sede legale: Via Posillipo 66, Napoli
<b>ARCHIVOLTO SRL</b> Mandante P.IVA 07162480631 Via O. P. Caffaro n.4, Napoli	<b>MASCOLO INGEGNERIA SRL</b> P.IVA 08524811216 Sede legale: Via Gramsci 19, Ciciliano	<b>ELECTA SRL</b> P.IVA 04082971211 Sede legale: Via Principe di Piemonte 109, Roccarainola	

**RUP**  
Arch. Pasquale Imbemba

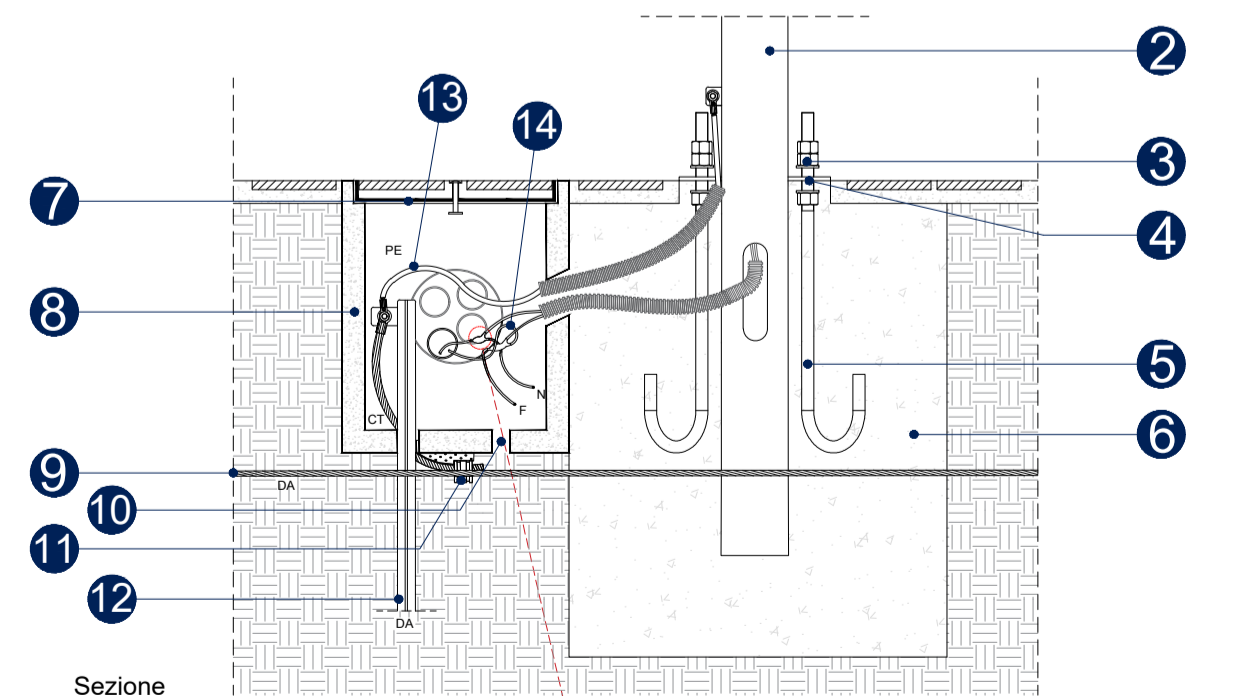
**PROGETTO ELETTRICO** - (Arzano Via Angelo Volpicelli)

Planimetria impianto di illuminazione:  
Posizionamento corpi illuminanti

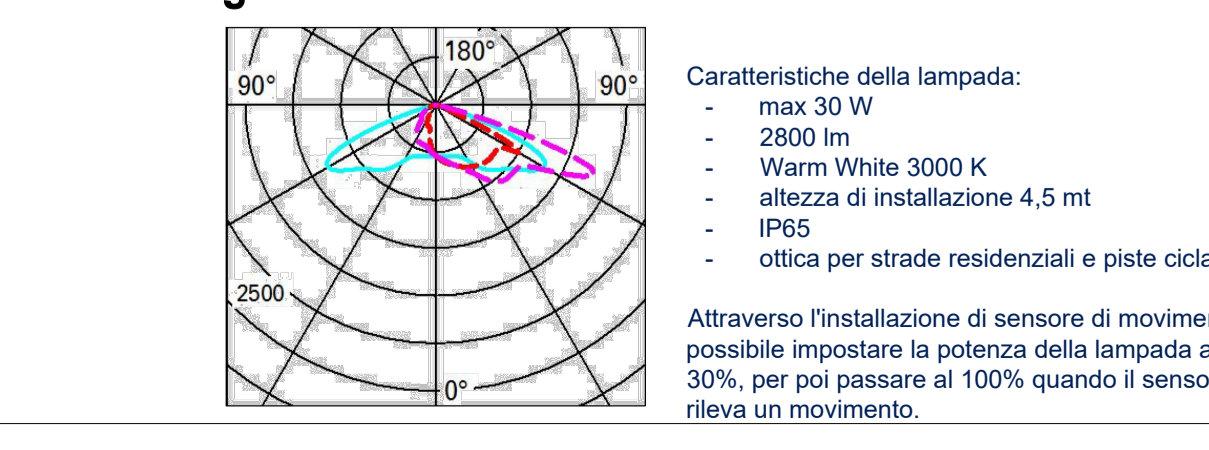
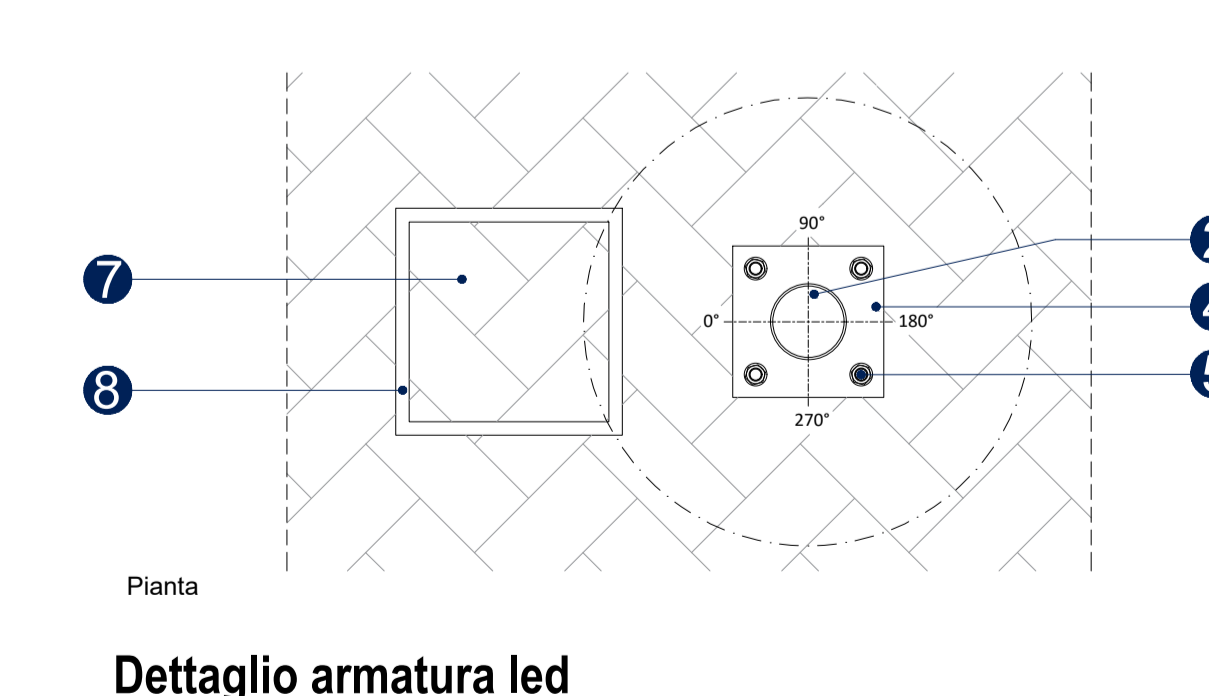
REVISIONE	DESCRIZIONE	DATA	APPROVATO DA
00	prima emissione	Dicembre 2023	

- 1 Armatura led tipo IlluminaSol - LMS-212
- 2 Palo rastremato in acciaio zincato h tot. 5 m
- 3 Dadi di serraggio
- 4 Piastra in acciaio S235 JR 200x200x12 mm
- 5 Tirafondi M16
- 6 Plinto in cls
- 7 Chiusino sigillo a vaschetta
- 8 Pozzetto in calcestruzzo 250x250x300 mm
- 9 Corda nuda in rame
- 10 Foro di drenaggio
- 11 Morsetto a compressione
- 12 Dispersore di terra a croce
- 13 Cavo unipolare con guaina
- 14 Cavo unipolare

**Dettaglio pozzetto e palo - scala 1:10**



**Dettaglio palo**



**Dettaglio palo**

	4500	altezza fuori terra (mm)
	500	interramento (mm)
	3	spessore (mm)
	76x89	diametro di sommità (mm) diametro di base (mm)
	28	peso totale (kg)
	1,17	superficie per la verniciatura (m²)
	38x132	dimensioni asola entrata cavi e morsetteria (mmxmm)
	1500	quota di posizionamento asola morsetteria da base palo (mm)
	350	quota di posizionamento asola entrata cavi da base palo (mm)
	500x600	dimensioni plinto in cls lato x altezza (mm)
	100	dimensioni del foro nel plinto di fondazione per innesto del palo diametro (mm)