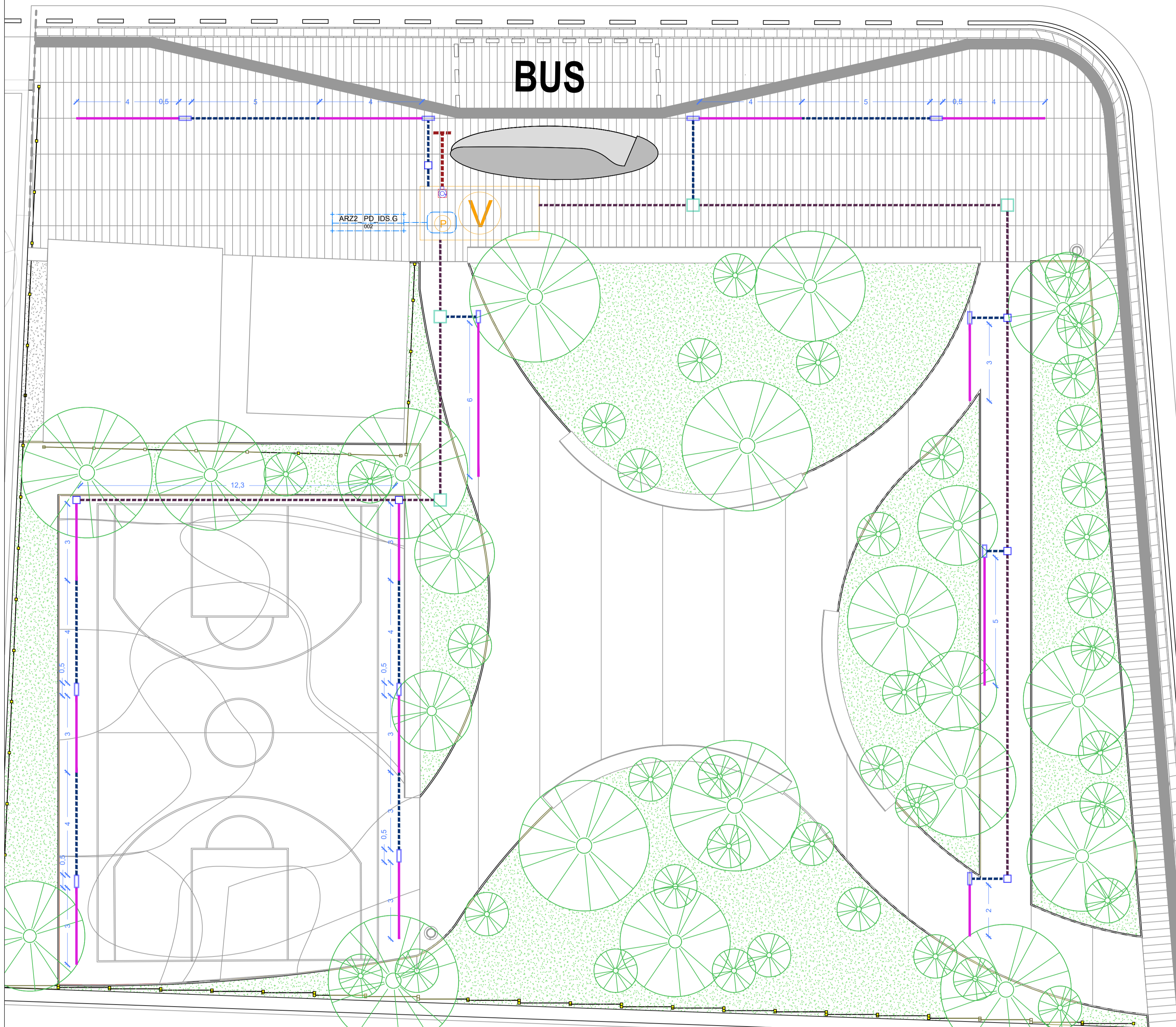
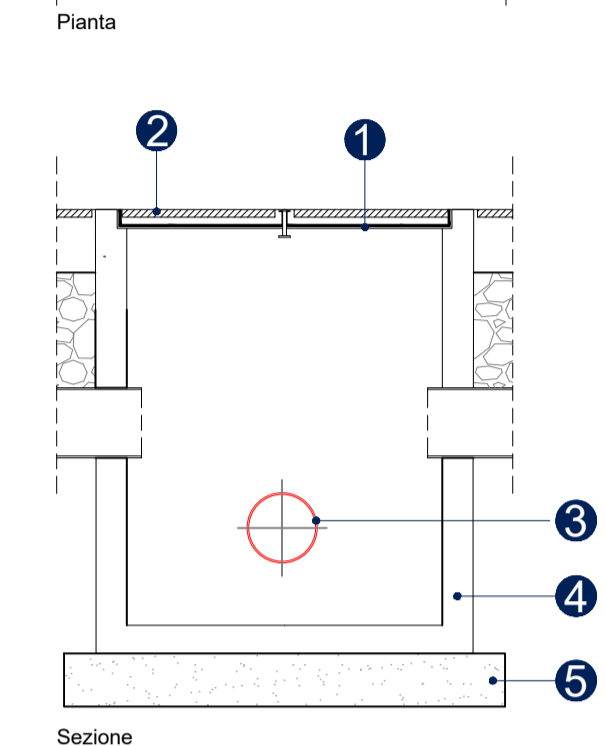
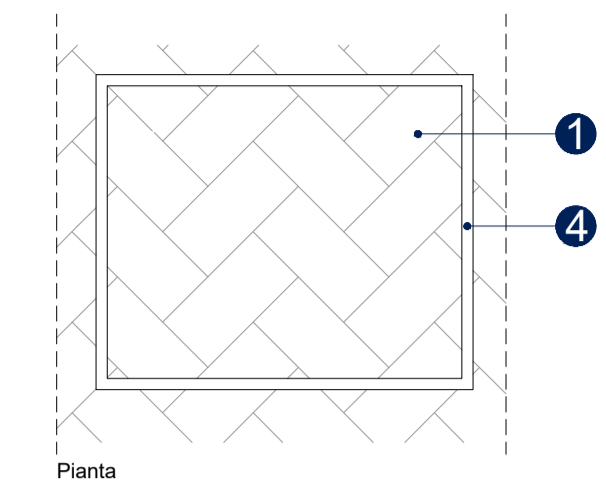


Planimetria impianto di recupero acque meteoriche - scala 1:100

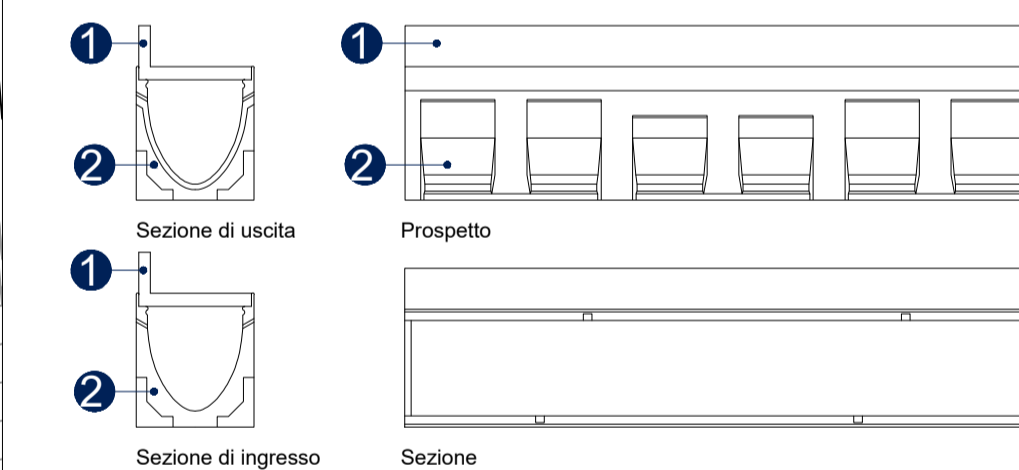


Dettaglio pozzetto per raccolta acque meteoriche - scala 1:10



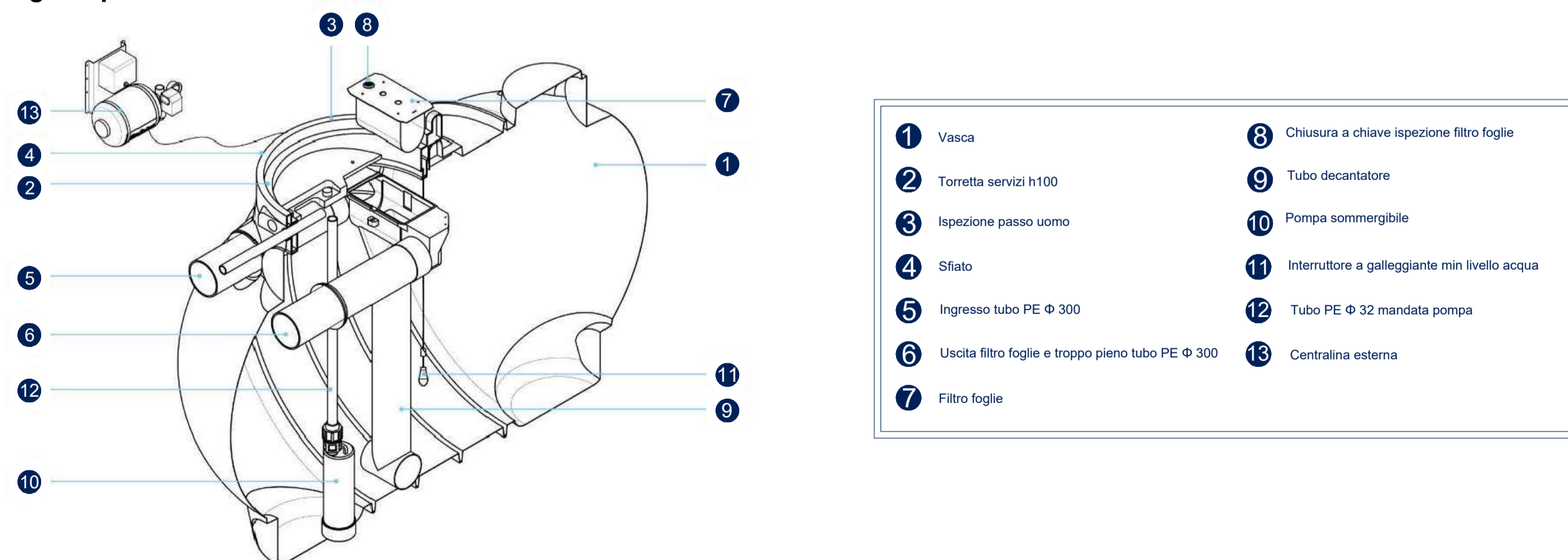
- 1 Chiusino sigillo a vaschetta
- 2 Pavimentazione drenante
- 3 Condotte di deflusso acqua piovana
- 4 Pozzetto in calcestruzzo 500x500x700 mm
- 5 Magrone 80x700 mm

Dettaglio caditoia a fessura - scala 1:10



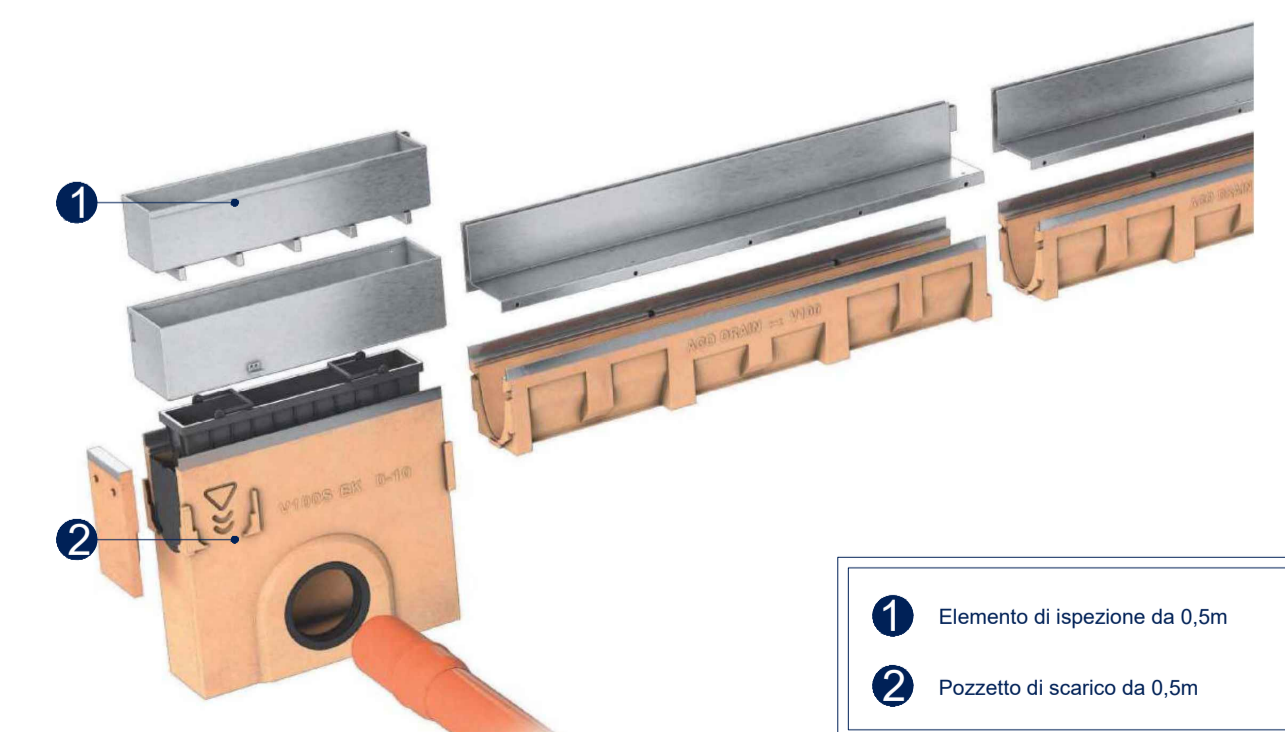
- 1 Caditoia a fessura ad L in ghisa
- 2 Canale in cls polimerico dimensioni 150x185x1000

Dettaglio tipo vasca di accumulo

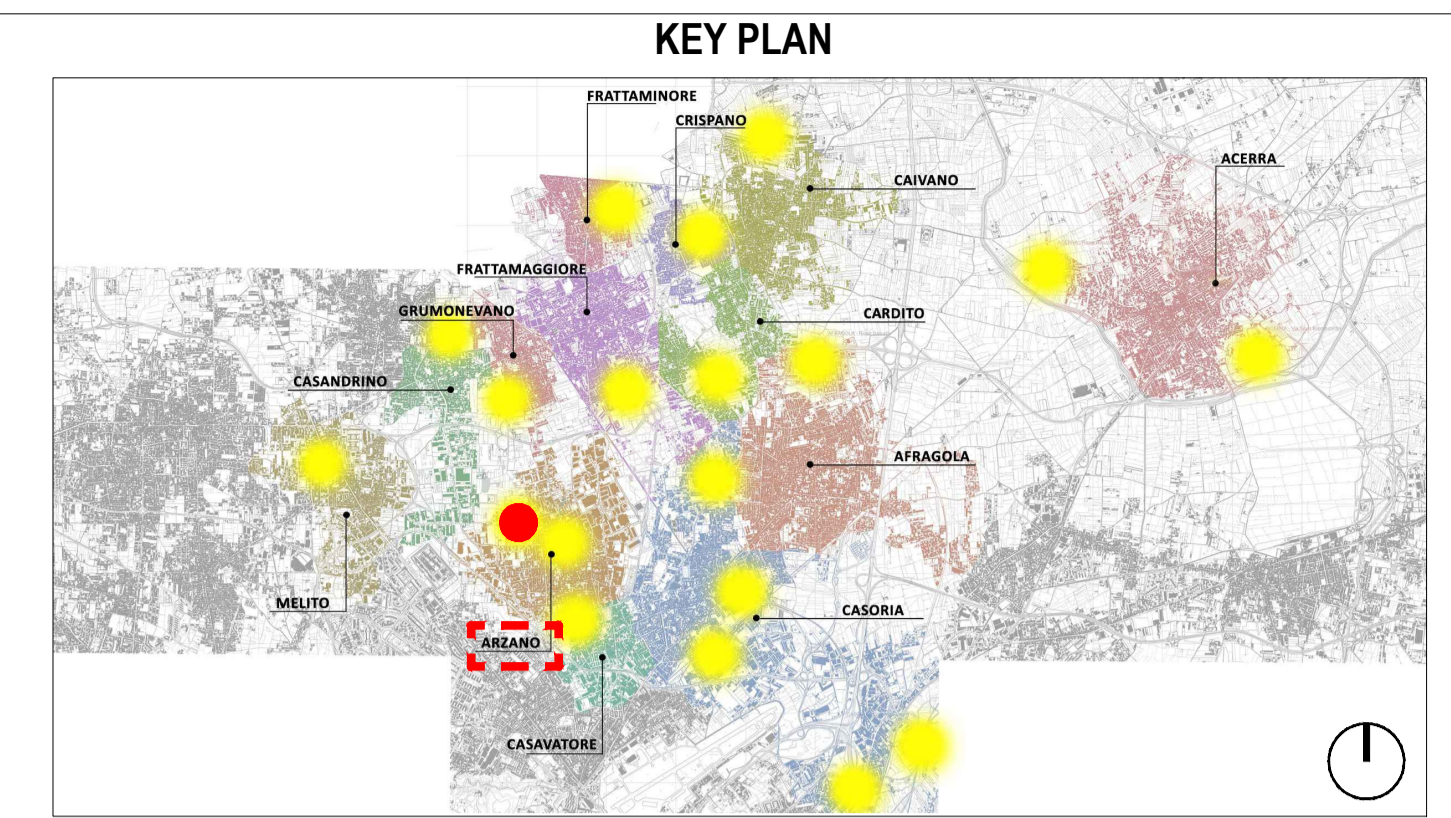


- 1 Vasca
- 2 Torretta servizi h100
- 3 Ispezione passo uomo
- 4 Sfiato
- 5 Ingresso tubo PE Ø 300
- 6 Uscita filtro foglie e troppo pieno tubo PE Ø 300
- 7 Filtro foglie
- 8 Chiusura a chiave ispezione filtro foglie
- 9 Tubo decantatore
- 10 Pompa sommersibile
- 11 Interruttore a galleggiante min livello acqua
- 12 Tubo PE Ø 32 mandata pompa
- 13 Centralina esterna

Dettaglio tipo pozzetto di scarico



- 1 Elemento di ispezione da 0,5m
- 2 Pozzetto di scarico da 0,5m



LEGENDA

Quote lineari	Riferimento dettaglio in altro elaborato
Vasca di raccolta delle acque; Dimensione (LxAxP): 465x210x266 cm; n° elementi = 1	Tubo in PVC; Dimensioni: Ø 300 mm
Elettropompa; Potenza 0.75 KW n° elementi = 1	Tubo in PVC; Dimensioni: Ø 150 mm
Pozzetti in cls con chiusino a vaschetta per alloggio pavimentazione o terreno; Dimensioni 500x500x700 mm; n° elementi = 3	Caditoia a fessura in ghisa; Dimensioni (LxAxP): 1000x185x210 mm; n° elementi = 50
Pozzetti di scarico; Dimensioni (LxAxP): 500x185x160 mm n° elementi = 12	Collegamento fognatura esistente
Pozzetti in cls con chiusino a vaschetta per alloggio pavimentazione o terreno; Dimensioni 300x300x300 mm; n° elementi = 6	

COMUNE DI CARDITO
Città Metropolitana di Napoli
 Finanziato dall'Unione europea NextGenerationEU
Italia Domani
PRIMO NAZIONALE DI IMPRESA E RESILIENZA
 MINISTERO DELL'INTERNO



PROGETTO DEFINITIVO

Appalto integrato sulla base del progetto di fattibilità tecnica ed economica "Smart City Napoli Nord - Piani Urbani Integrati - M5C2 - I.2.2"
CIG 972663946C CUP I45I22000020006 - CUP I45I22000030006

RTI
OPUS COSTRUZIONI S.P.A.
 Capogruppo
 P.IVA 07201350639
 Sede legale: Via Campana 233, Pozzuoli

ARCHIVOLTO SRL
 Mandante
 P.IVA 07162480631
 Via O. P. Caffaro n.4, Napoli

RUP
 Arch. Pasquale Imbemba

RTP
SAG ARCHITETTURA SRLS
 P.IVA 09189081210
 Sede legale: Via Posillipo 66, Napoli
MASCOLO INGEGNERIA SRL
 P.IVA 08524811216
 Sede legale: Via Gramsci 19, Ciciliano
ELECTA SRL
 P.IVA 04082971211
 Sede legale: Via Principe di Piemonte 109, Roccarainola

PROGETTO IDRICO - (Arzano Via Angelo Volpicelli)
 Planimetria impianto di raccolta acque

REVISIONE	DESCRIZIONE	DATA	APPROVATO DA
00	prima emissione	Dicembre 2023	