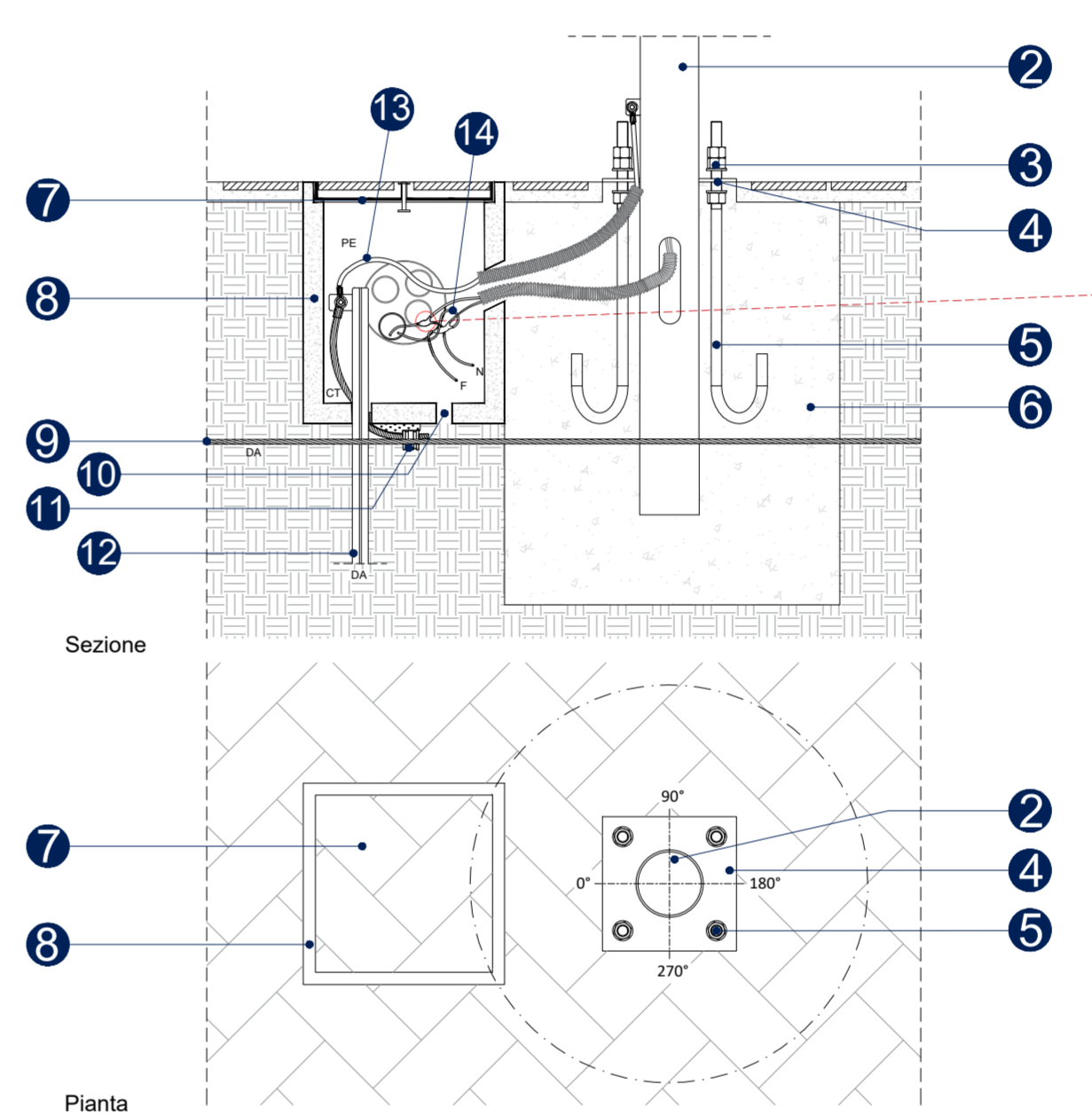
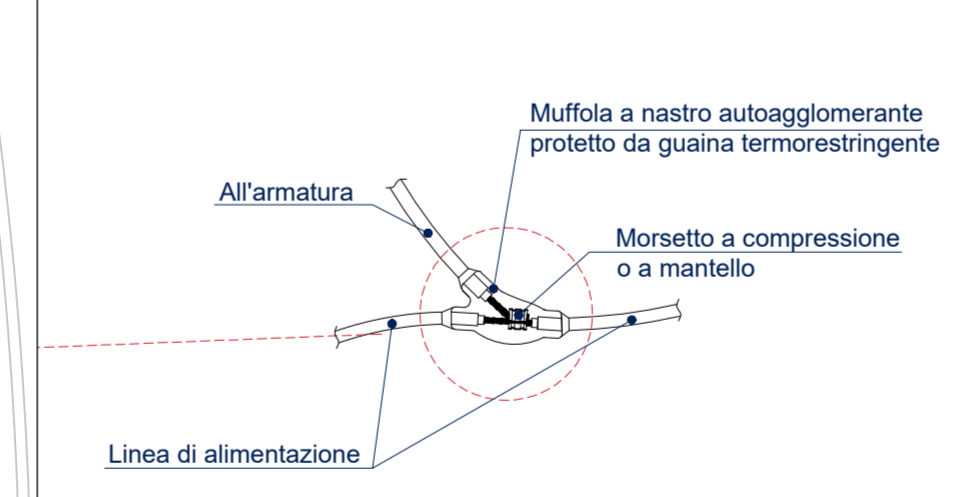


Dettaglio pozzetto e palo - scala 1:10

- 1 Armatura urbana ibrida
- 2 Palo rastremato in acciaio zincato h tot. 5 m
- 3 Dadi di serraggio
- 4 Piastra in acciaio S235 JR 200x200x12 mm
- 5 Tirafondi M16
- 6 Plinto in cls
- 7 Chiusino sigillo a vaschetta
- 8 Pozzetto in calcestruzzo 250x250x300 mm
- 9 Corda nuda in rame
- 10 Foro di drenaggio
- 11 Morsetto a compressione
- 12 Dispensore di terra a croce
- 13 Cavo unipolare con guaina
- 14 Cavo unipolare



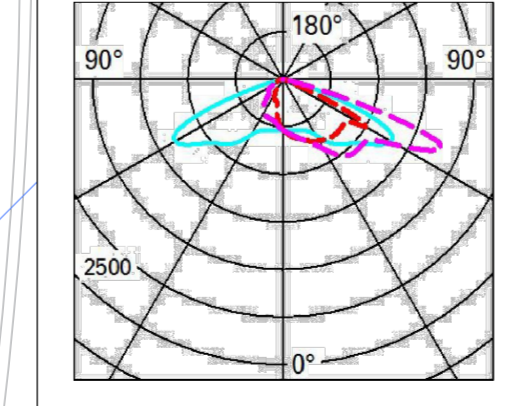
Dettaglio derivazione in pozzetto



Dettaglio palo

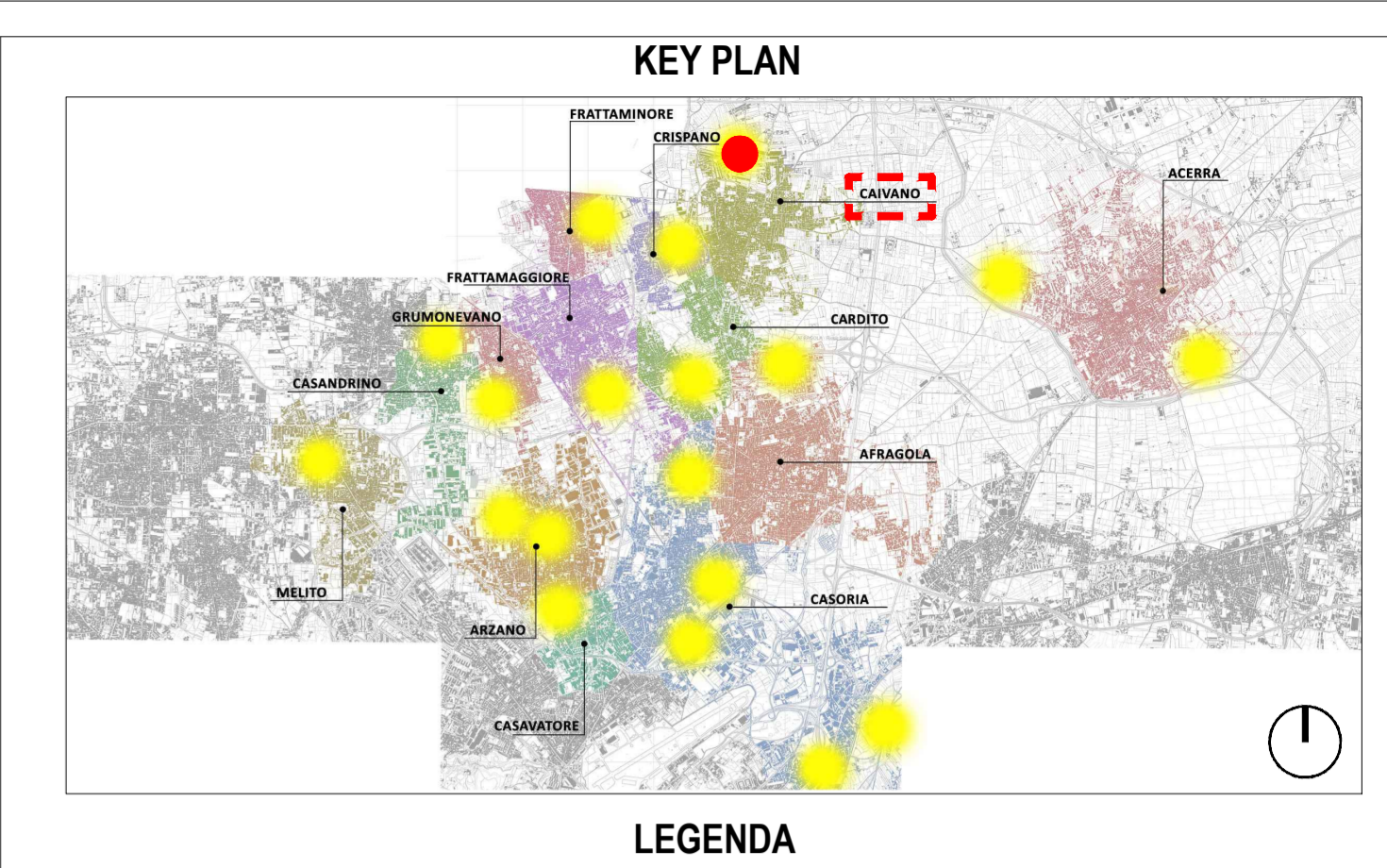
4500	altezza fuori terra (mm)
500	interramento (mm)
3	spessore (mm)
78x89	di diametro di sommità (mm) di diametro di base (mm)
28	peso totale (kg)
1,17	superficie per la verniciatura (m ²)
38x132	dimensioni asola entrata cavi e morsetteria (mmxmm)
1500	quota di posizionamento asola morsetteria da base palo (mm)
350	quota di posizionamento asola entrata cavi da base palo (mm)
500x800	dimensioni plinto in cls lato x altezza (mm)
100	dimensioni del foro nel plinto di fondazione per innesto del palo diametro (mm)

Dettaglio armatura led - scala 1:20



Caratteristiche della lampada:
 - max 30 W
 - 2800 lm
 - Warm White 3000 K
 - altezza di installazione 4,5 mt
 - IP65
 - ottica per strade residenziali e piste ciclabili

Attraverso l'installazione di sensore di movimento è possibile impostare la potenza della lampada al 30% per poi passare al 100% quando il sensore rileva un movimento.



LEGENDA

	Quote lineari		Riferimento dettaglio in altro elaborato
	Armatura urbana ibrida con pannello fotovoltaico, su palo h 4,50 m; n° elementi = 130		Piastra base portapalo con tirafondi; Lg.450 DF.140 n° elementi = 147
	Armatura urbana ibrida con pannello fotovoltaico, su palo h 4,50 m; n° elementi = 17		Strip led flessibile con protezione IP67 per illuminazione siedelet; L elementi = 208,6 m
	Pozzetti in cls con chiusura a vaschetta per alloggiamento pavimentazione o terreno; Dimensioni 300x300x300 mm; n° elementi = 151		Illuminazione led decorativa; n° elementi = 9
	Pozzetti in cls con chiusura a vaschetta per alloggiamento pavimentazione o terreno; Dimensioni 500x500x300 mm; n° elementi = 2		Armadio Quadri; Dimensioni (LxAxP): 80x180x60 cm; n° elementi = 1
	Dispensore di terra a croce collegato a corda nuda in rame; n° elementi = 147		Armadio Batteria di accumulo; Dimensioni (LxAxP): 90x200x90 cm; n° elementi = 1

PROGETTO DEFINITIVO

Appalto integrato sulla base del progetto di fattibilità tecnica ed economica "Smart City Napoli Nord - Piani Urbani Integrati - MSC2 - I.2.2"
 CIG 972663946C CUP I4512200020006 - CUP I4512200030006

RTI OPUS COSTRUZIONI S.P.A. Capogruppo P.IVA 07201350639 Via Campana 233, Pozzuoli	RTP SAG ARCHITETTURA SRLS P.IVA 09189081210 Sede legale: Via Poallipio 66, Napoli MASCOLO INGEGNERIA SRL P.IVA 08524811216 Sede legale: Via Gramsci 19, Cicciانو ELECTA SRL P.IVA 04082971211 Sede legale: Via Principe di Piemonte 109, Roccarainola
ARCHIVOLTO SRL Mandante P.IVA 07162480631 Via O. P. Caffaro n.4, Napoli	RUP Arch. Pasquale Imbema

PROGETTO ELETTRICO - (Caviano via Necropoli)

Posizionamento corpi illuminanti

REVISIONE	DESCRIZIONE	DATA	APPROVATO DA
00	prima emissione	Dicembre 2023	

Dicembre 2023
 varie A1+
 CVN.PD.ELT.G 001