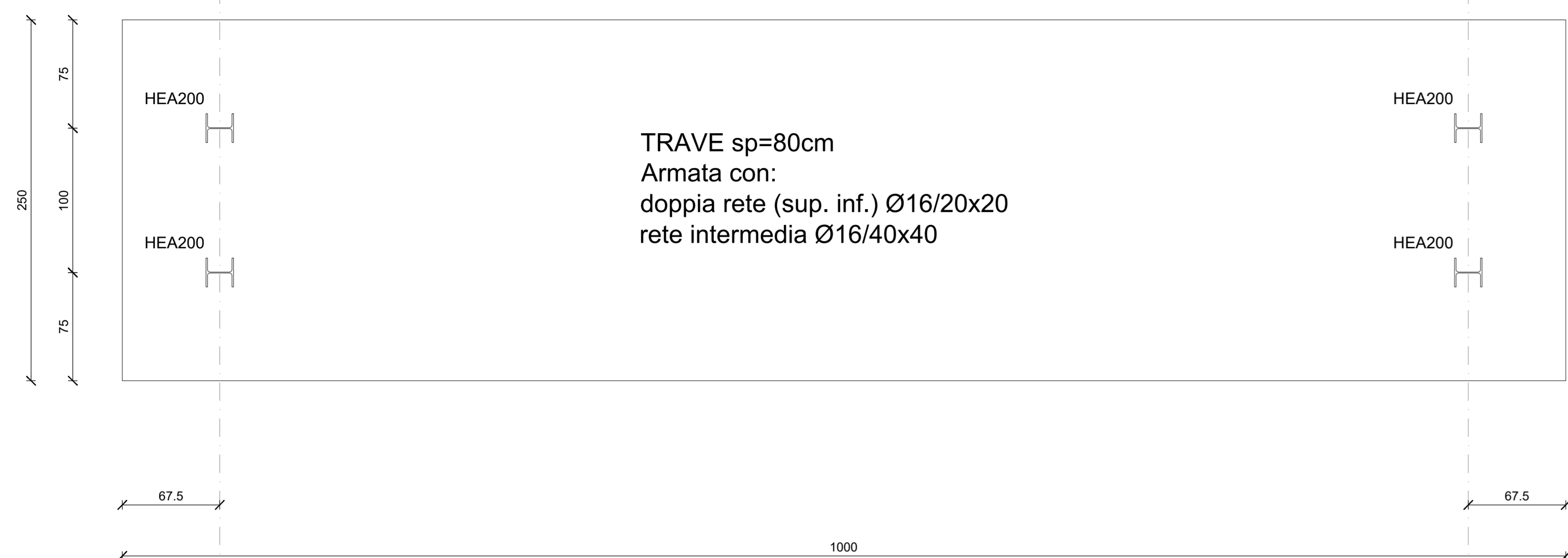
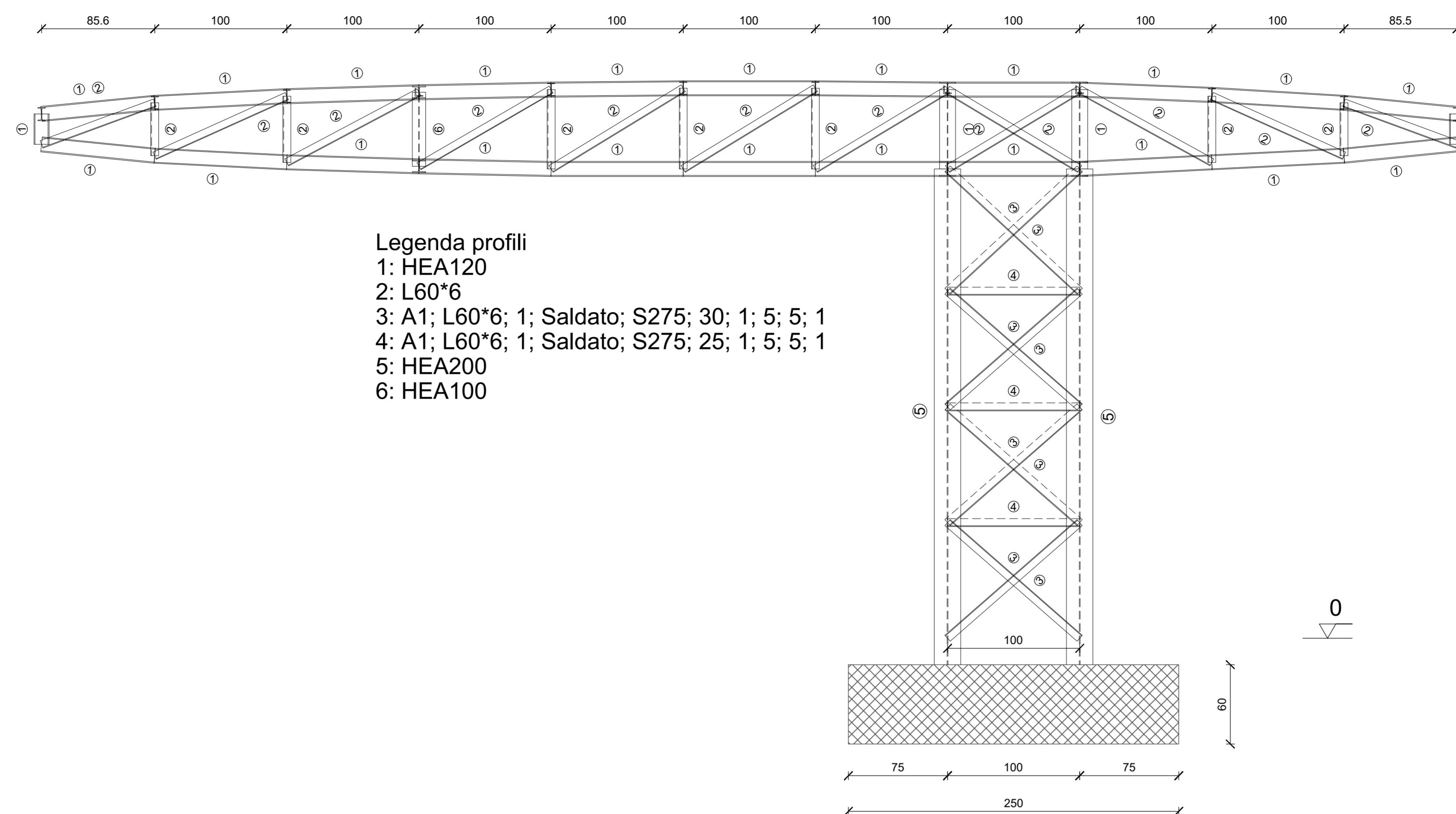


PIANTA FONDAZIONE



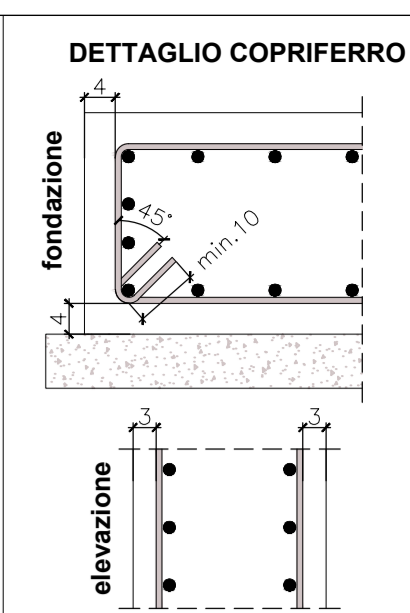
PROSPETTO LATERALE



- Legenda profili  
 1: HEA120  
 2: L60\*6  
 3: A1; L60\*6; 1; Saldato; S275; 30; 1; 5; 5; 1  
 4: A1; L60\*6; 1; Saldato; S275; 25; 1; 5; 5; 1  
 5: HEA200  
 6: HEA100

NOTE GENERALI

- TUTTE LE DIMENSIONI SONO IN CENTIMETRI
- TUTTE LE QUOTE SONO IN METRI
- SOVRAPPOSIZIONE PER ARMATURE  $\geq 40$  VOLTE IL DIAMETRO
- COPRIFERRO STRUTTURE IN FONDAZIONE cm 4DA FILO STAFFA  
ESTERNO (vedi dettaglio)
- COPRIFERRO STRUTTURE IN ELEVAZIONE cm 3 DA FILO STAFFA  
ESTERNO (vedi dettaglio)
- CEMENTO PORTLAND AD ELEVATA CONCENTRAZIONE DI CLINKER
- ADDITIVI ANTIRITIRO: L'IMPRESA DOVRA' SOTTOMETTERE PER APPROVAZIONE ALLA D.L. I PRODOTTI PREVISTI IN CAPITOLATO



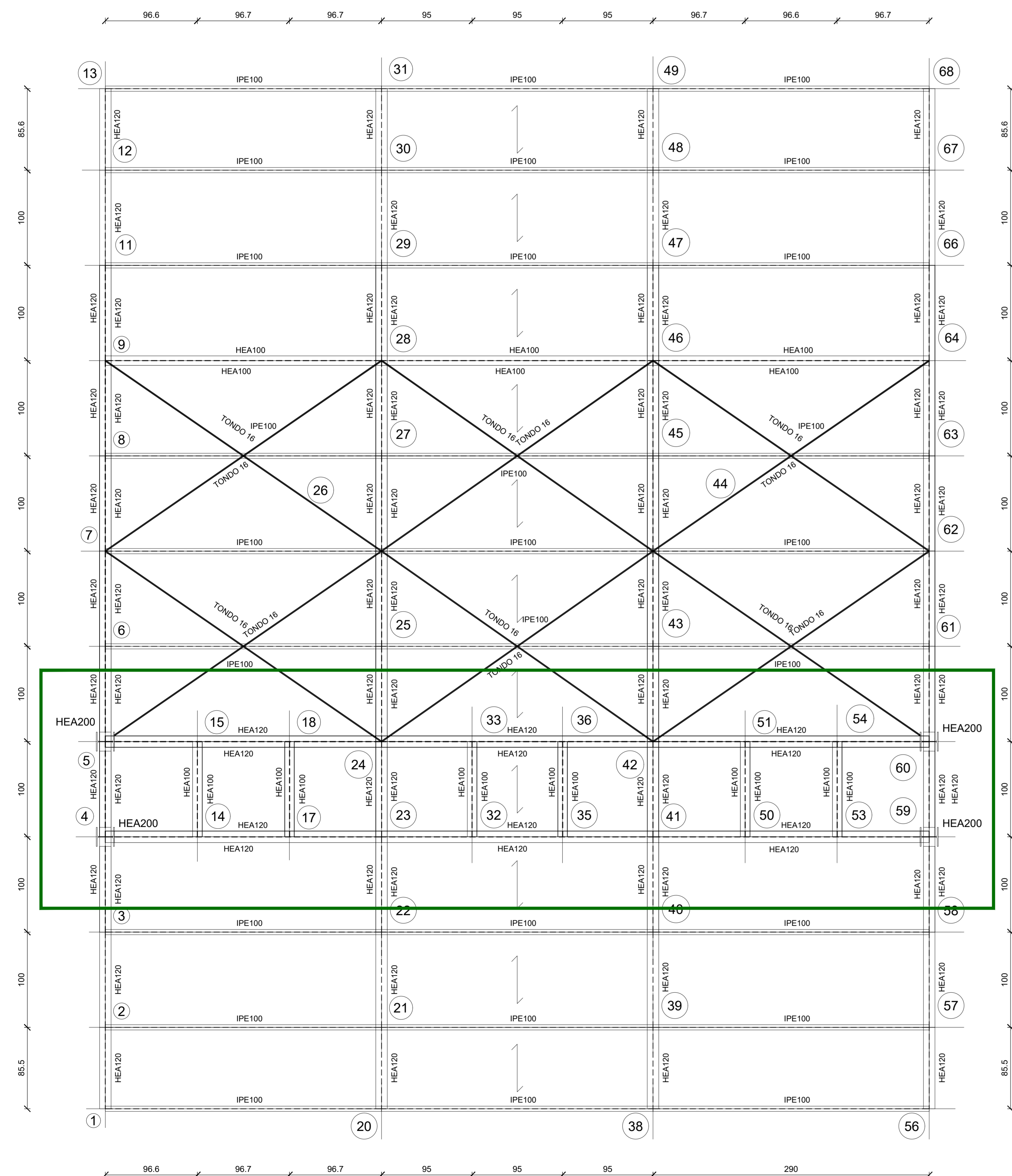
CARATTERISTICHE DEI MATERIALI

- Calcestruzzo per Opere in c.a.:**  
 (Secondo D.M. 17-1-2018, UNI-EN 206-1:2016 e UNI 11104:2016)
- Classe di esposizione: XC2
  - Classe di resistenza: C25/30
  - Massimo rapporto a/c per durabilità: 0,60
  - Minimo contenuto cemento per durabilità: 280 Kg/m<sup>3</sup>
  - Classe di Slump al momento del getto: S4
  - Dimensione massima aggregato: 25 mm

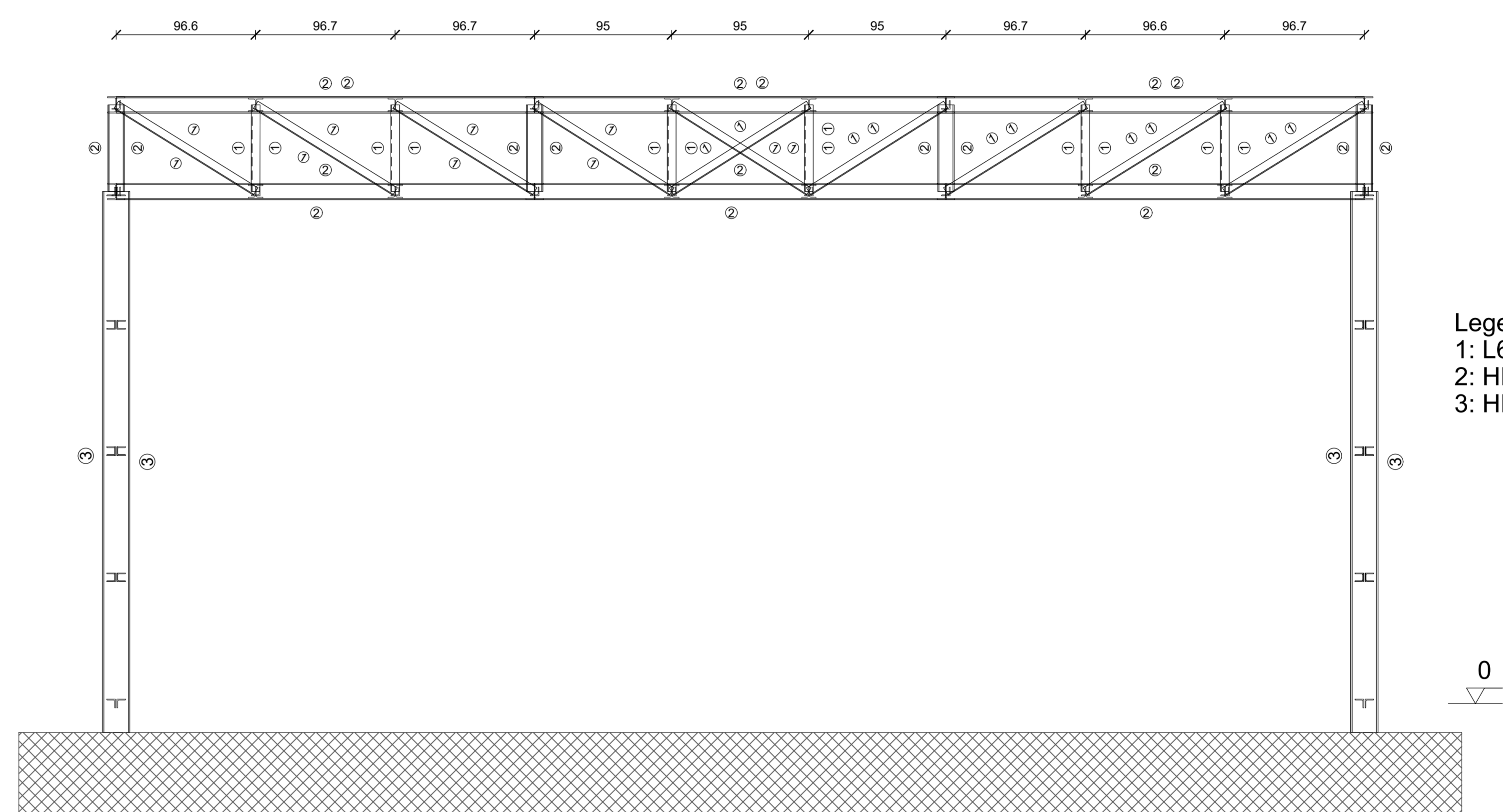
- Acciaio per armature:**  
 (Secondo D.M. 17-1-2018 e UNI EN 1992-1-1:2015)
- Barre ad aderenza migliorata laminato a caldo: B450C
  - Tensione caratteristica di snervamento:  $f_{yk} \geq 450$  MPa
  - Tensione caratteristica di rottura:  $f_{tk} \geq 540$  MPa
  - Valore minimo di  $k = (f_{tk}/f_{yk})$ :  $1,15 \leq k \leq 1,35$
  - Tensione di snervamento nominale:  $(f_{yk}/f_{tk, nom}) \leq 1,25$
  - Allungamento caratteristico al carico massimo:  $A_{gk} \geq 7,5\%$

- Acciaio da carpenteria metallica:**  
 (Secondo D.M. 17-1-18 e UNI-EN 10025-6:2009)
- Acciaio per costruzioni in carpenteria metallica: S275 JR
  - Tensione caratteristica di snervamento:  $f_{yk} \geq 275$  MPa
  - Tensione caratteristica di rottura:  $f_{tk} \geq 420$  MPa
  - Modulo di elasticità medio:  $E = 210$  GPa

CARPENTERIA COPERTURA

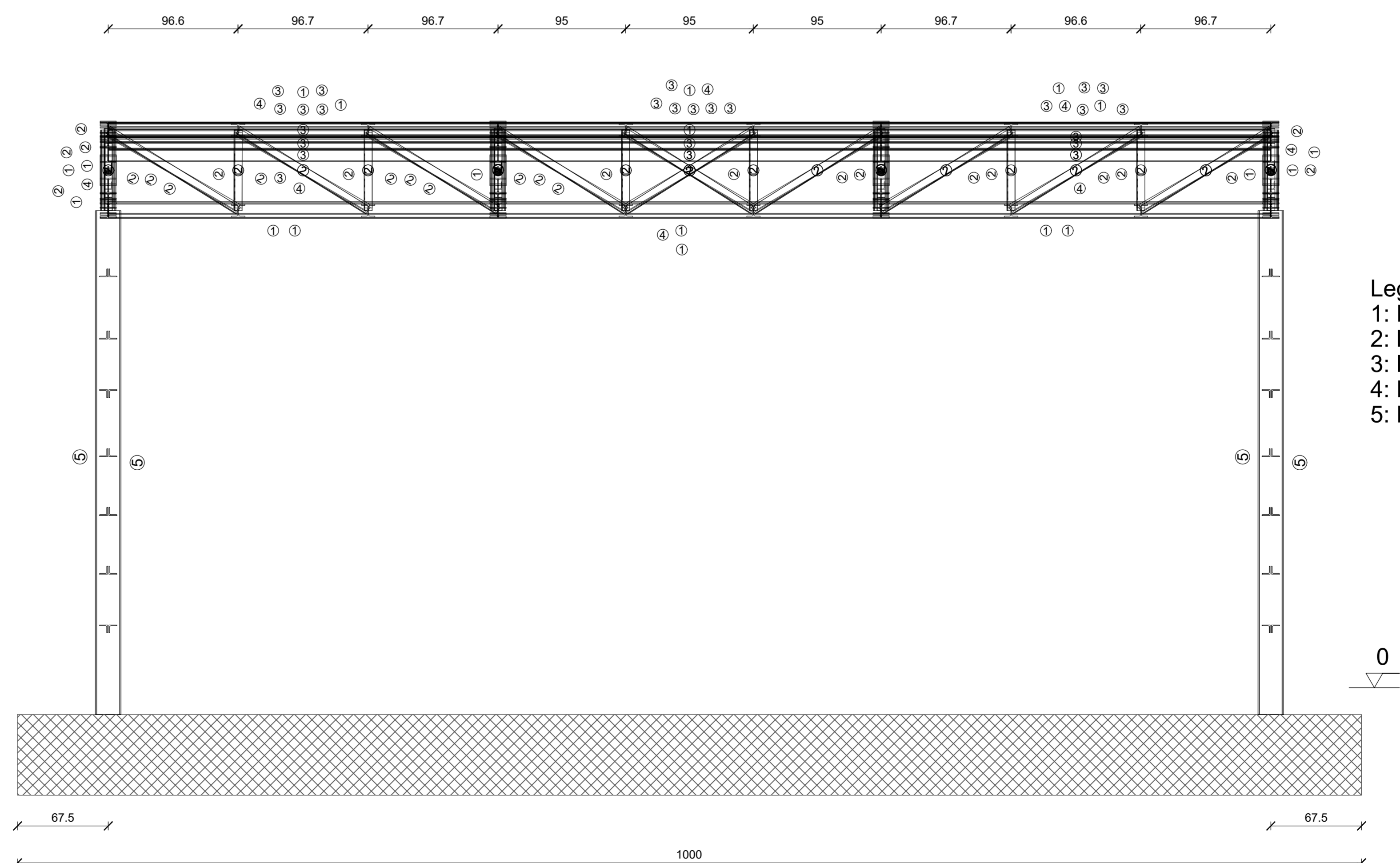


SEZIONE



- Legenda profili  
 1: L60\*6  
 2: HEA120  
 3: HEA200

PROSPETTO FRONTALE



- Legenda profili  
 1: HEA120  
 2: L60\*6  
 3: IPE100  
 4: HEA100  
 5: HEA200

COMUNE DI CARDITO  
 Città Metropolitana di Napoli



PROGETTO DEFINITIVO

Appalto integrato sulla base del progetto di fattibilità tecnica ed economica "Smart City Napoli Nord - Piani Urbani Integrati - M5C2 - L.2.2"  
 CIG 972663946C CUP I45I2200002006 - CUP I45I22000030006

**RTI**

**OPUS COSTRUZIONI S.P.A.**  
 Capogruppo  
 P.IVA 0201350268  
 Via Cesare 238, Pozzuoli

**ARCHIVOLTO SRL**  
 Mandante  
 P.IVA 0742489031  
 Via G. P. Galati s.n. Napoli

**RTP**

**SAG ARCHITETTURA SRLS**  
 P.IVA 0918081210  
 Sede legale: Via Pissillo 66, Napoli

**MASCOLO INGEGNERIA SRL**  
 P.IVA 0852481216  
 Sede legale: Via Gramsci 19, Cicciانو

**ELECTA SRL**  
 P.IVA 04082972121  
 Sede legale: Via Principi di Piemonte 109, Roccaranola

RUP  
 Arch. Pasquale Imbemma

PROGETTO STRUTTURALE - (Caivano via Necropoli)  
 STAZIONAMENTO eBUS: Pianta delle fondazioni, Carpenteria impalcato, prospetti

11 Dicembre 2023  
 1:25 AO CVN.PD-STR.G.001

REVISIONE	DESCRIZIONE	DATA	APPROVATO DA
01			
02			
00	prima emissione	Dicembre 2023	