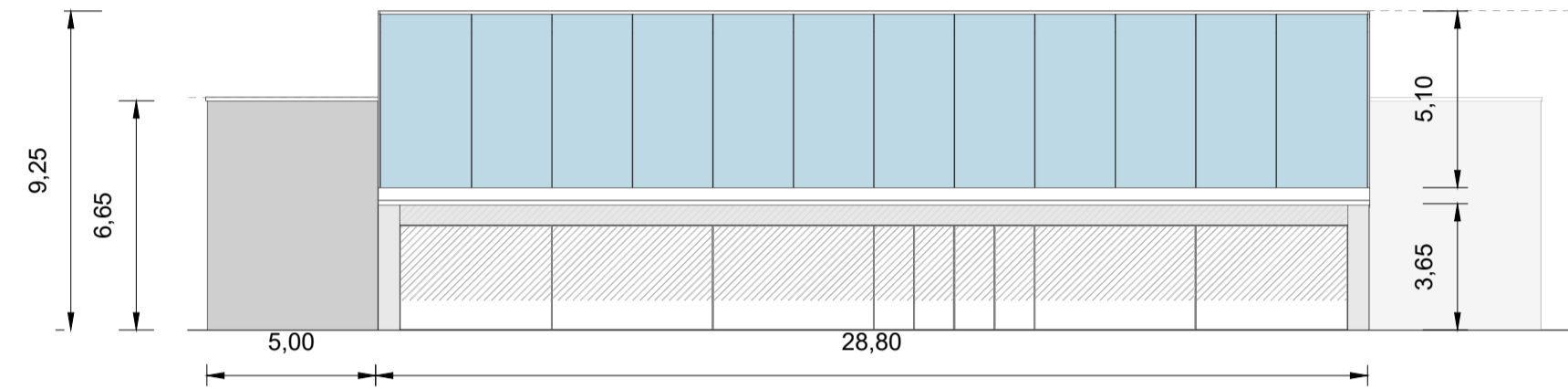
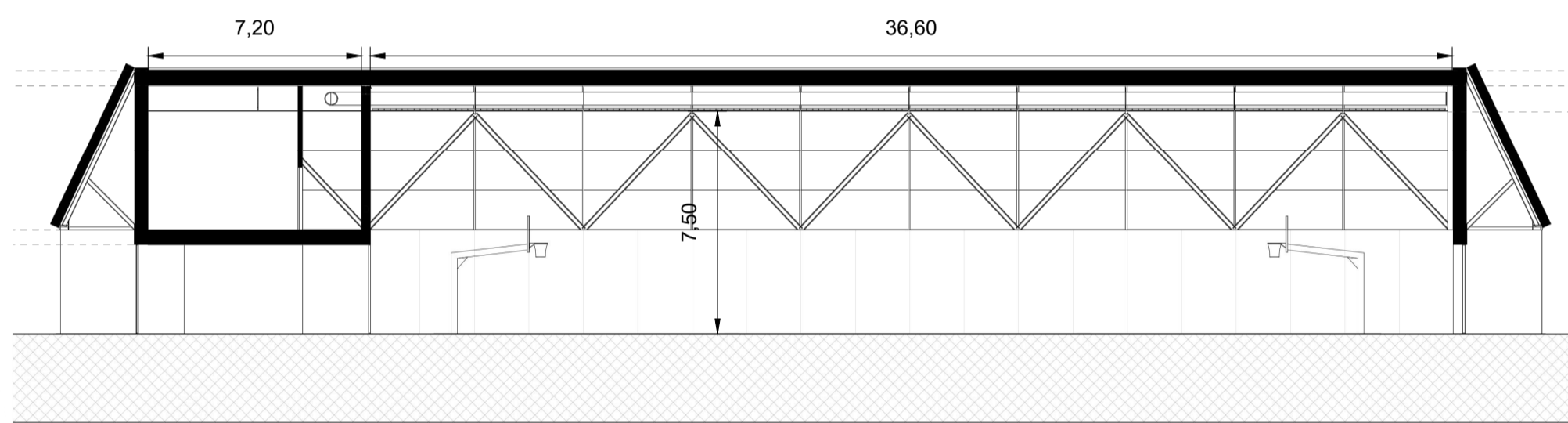


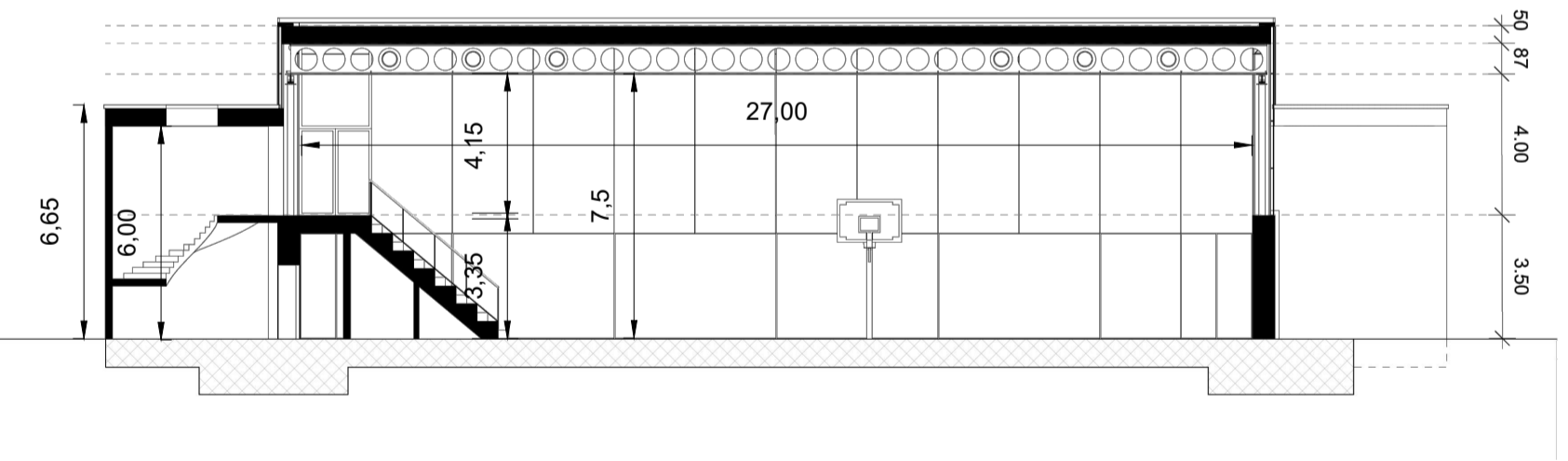
Prospetto sud-ovest - scala 1:200



Prospetto sud-ovest - scala 1:200

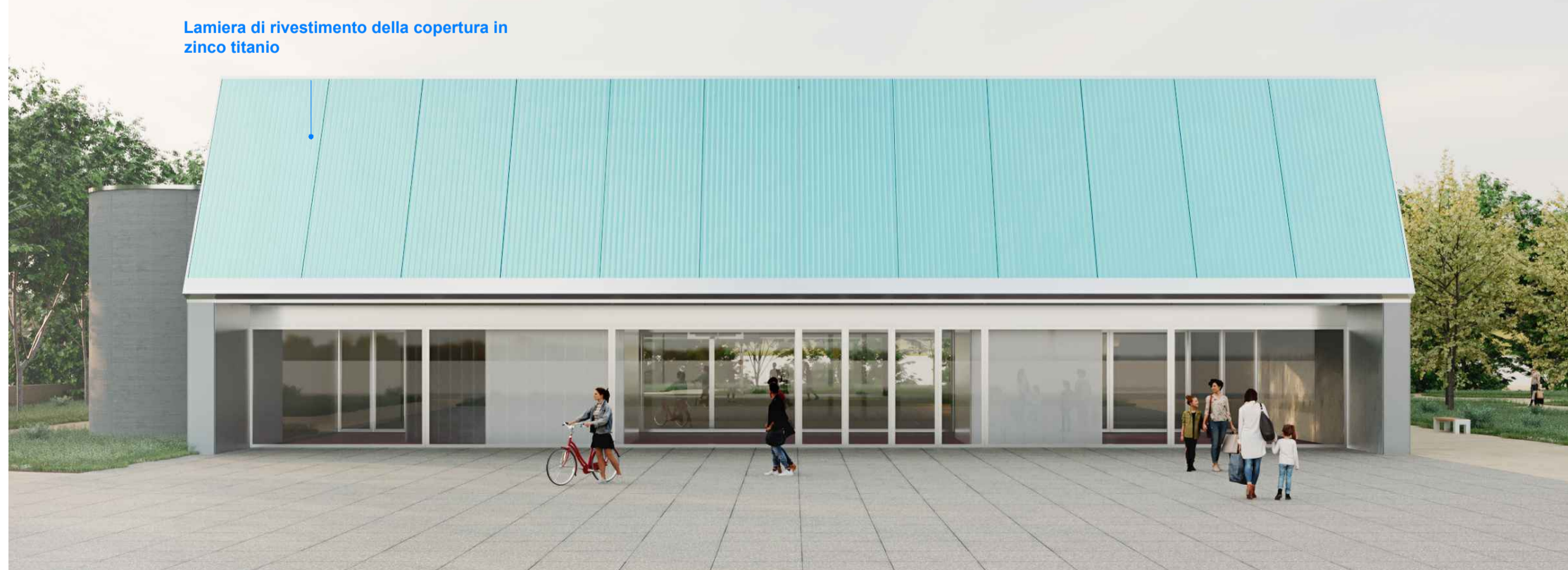


Sezione A-A' - scala 1:200

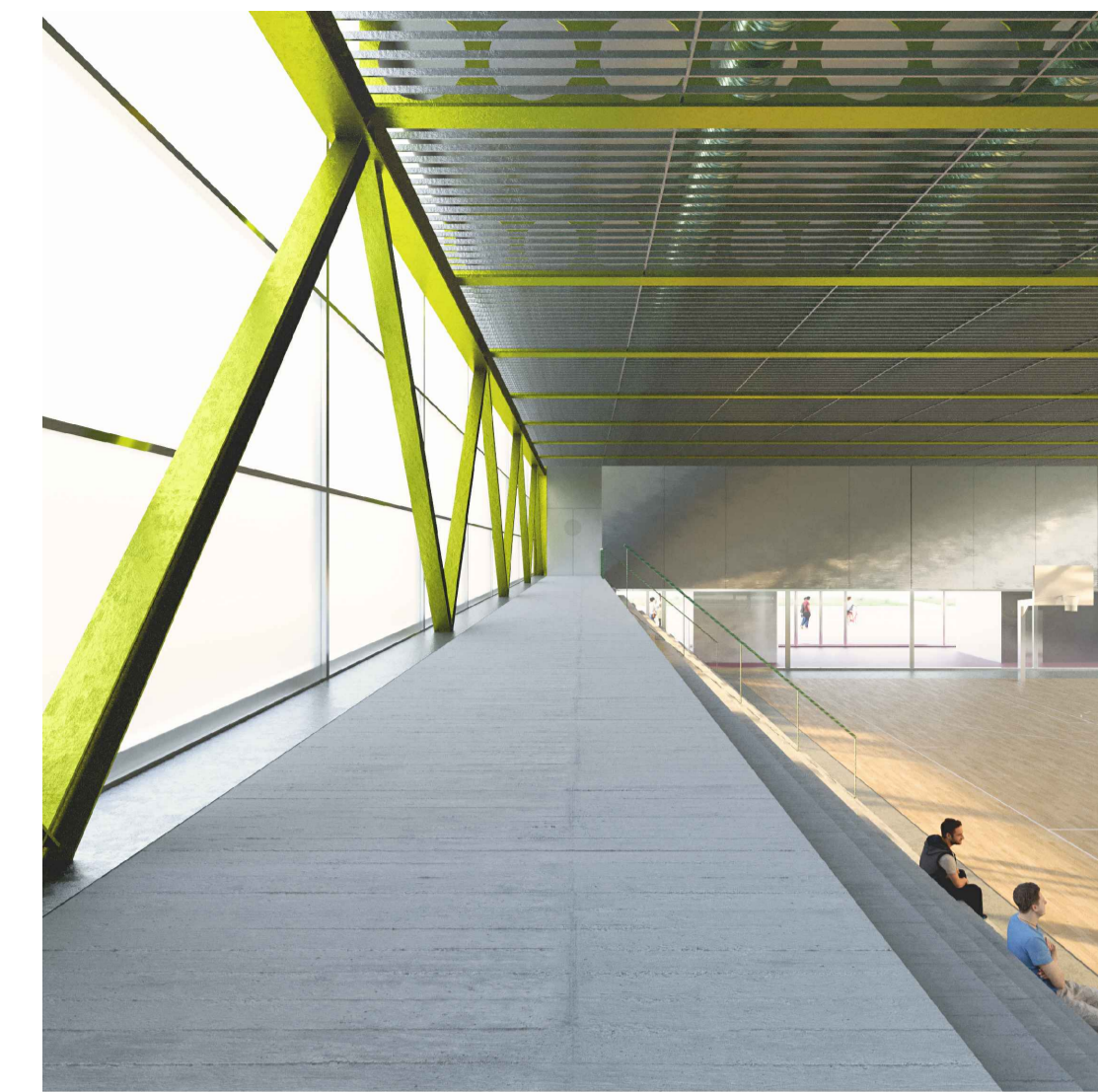


Sezione B-B' - scala 1:200

Chiusura verticale opaca in pannelli di fibrocemento



Vista esterna - Ingresso principale



Vista interna - Dettaglio chiusura verticale

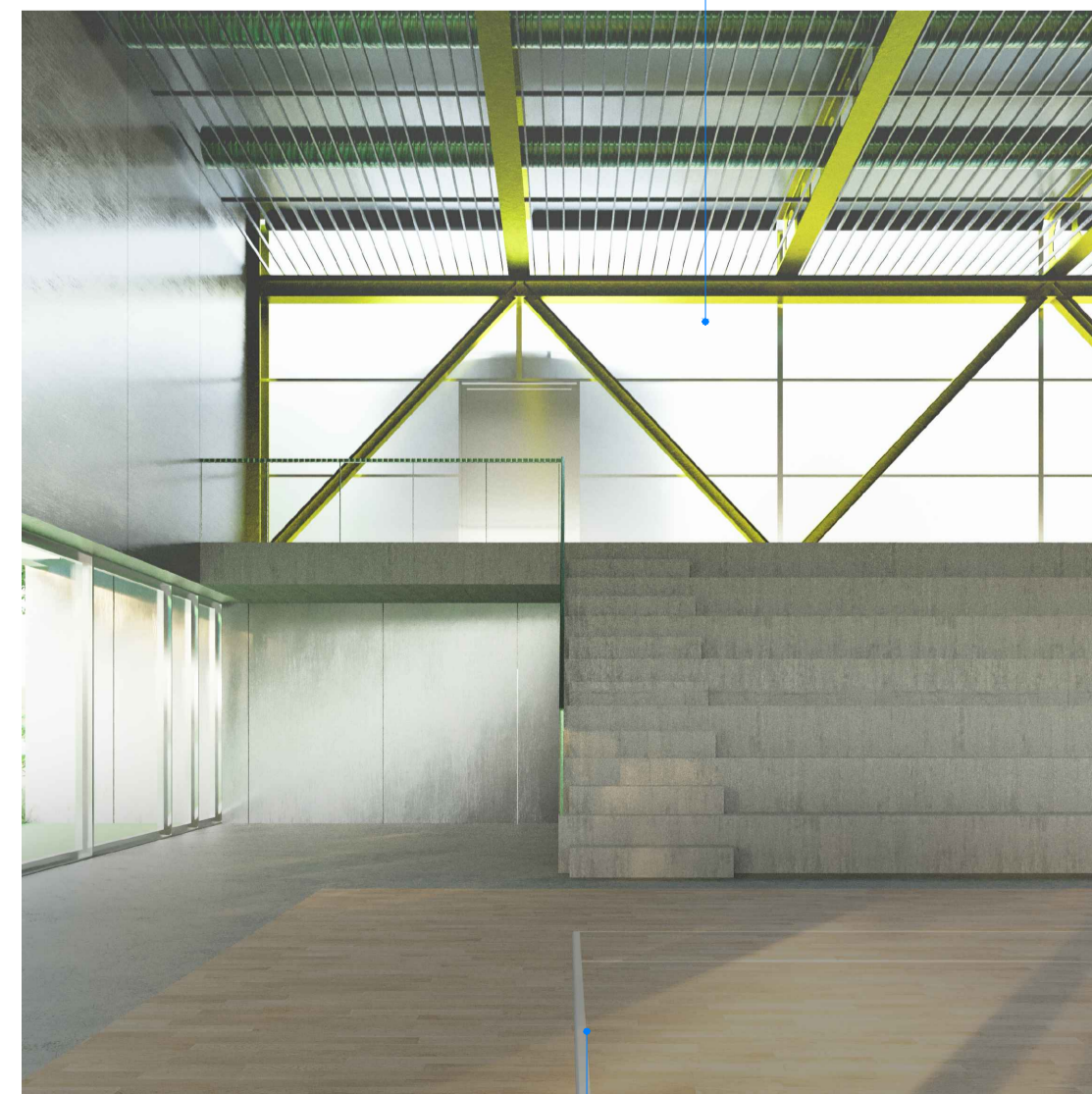
Controsoffitto continuo in lamiera



Vista interna - Campo

Pavimentazione in parquet antiscivolo

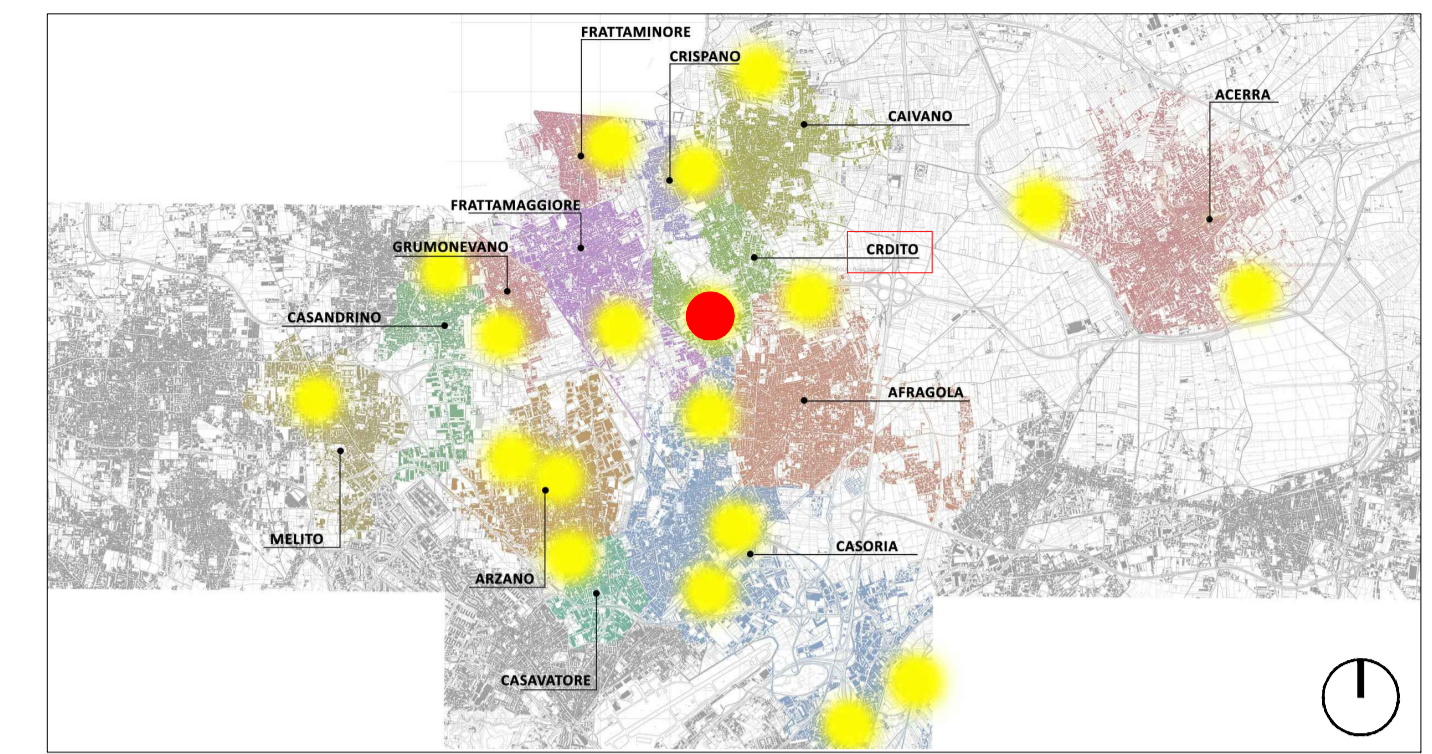
Chiusura verticale in policarbonato alveolare



Vista interna - Spalti

Pavimentazione in parquet antiscivolo

KEY PLAN



LEGENDA SIMBOLI

X.XX	Quote lineari	BB	Lettera di identificazione della sezione
-1,80	Quote altimetriche in pianta	XX	Etichette materiali / finiture di progetto
+0,15	Quote altimetriche in sezione / prospetto	▲	Cono ottico
X	Riferimento dettaglio in altro elaborato	▲	Ingresso principale
		▲	Uscita sicurezza

LEGENDA MATERIALI

SERVIZI PER LA MOBILITÀ

- PS | Pensilina smart
- ST | Punto di ricarica per due bus elettrici

PAVIMENTAZIONI

- P1 | Pavimentazione pedonale e/o carrabile
- P2 | Pavimentazione drenante
- P3 | Pavimentazione antitrauma
- P4 | Masselli autobloccanti grigliati

ACCESSORI PAVIMENTAZIONI

- AP1 | Cordolo
- AP2 | Caditoia
- AP3 | Zanella

ARREDO URBANO

- A1 | Sedute in pietra ricostituita
- A2 | Vasche/fioriere
- A3 | Parete verde con struttura in acciaio galvanizzato
- A4 | Pergola in acciaio galvanizzato
- A5 | Dissuasori
- A6 | Cestini portarifiuti
- A7 | Sistema di illuminazione

VERDE

- V1 | Rain garden
- V2 | Oasi di succulente
- V3 | Rinfoltimento strato naturale
- V4 | Vasche verdi
- V5 | Rampicanti
- V6 | Giardino mediterraneo
- V7 | Aromatiche



PROGETTO DEFINITIVO

Appalto integrato sulla base del progetto di fattibilità tecnica ed economica "Smart City Napoli Nord - Piani Urbani Integrati - M5C2 - I.2.2"
CIG 972663946C CUP I45I22000020006 - CUP I45I22000030006

RTI

OPUS COSTRUZIONI S.P.A.
Capogruppo
P.IVA 07201350639
Via Campana 233, Pozzuoli

ARCHIVOLTO SRL
Mandante
P.IVA 07162480631
Via O. P. Caffaro n.4, Napoli

RTP

SAG ARCHITETTURA SRLS
P.IVA 09189081210
Sede legale: Via Posillipo 66, Napoli
MASCOLO INGEGNERIA SRL
P.IVA 08524811216
Sede legale: Via Gramsci 19, Ciciliano
ELECTA SRL
P.IVA 04082971211
Sede legale: Via Principe di Piemonte 109, Roccarainola

RUP
Arch. Pasquale Imbemma

PROGETTO ARCHITETTONICO - (Cardito Via Biagio Loffredo)
Prospetti e sezioni, schemi e viste Palazzetto - Progetto

REVISIONE	DESCRIZIONE	DATA	APPROVATO DA
00	Prima emissione	Dicembre 2023	