

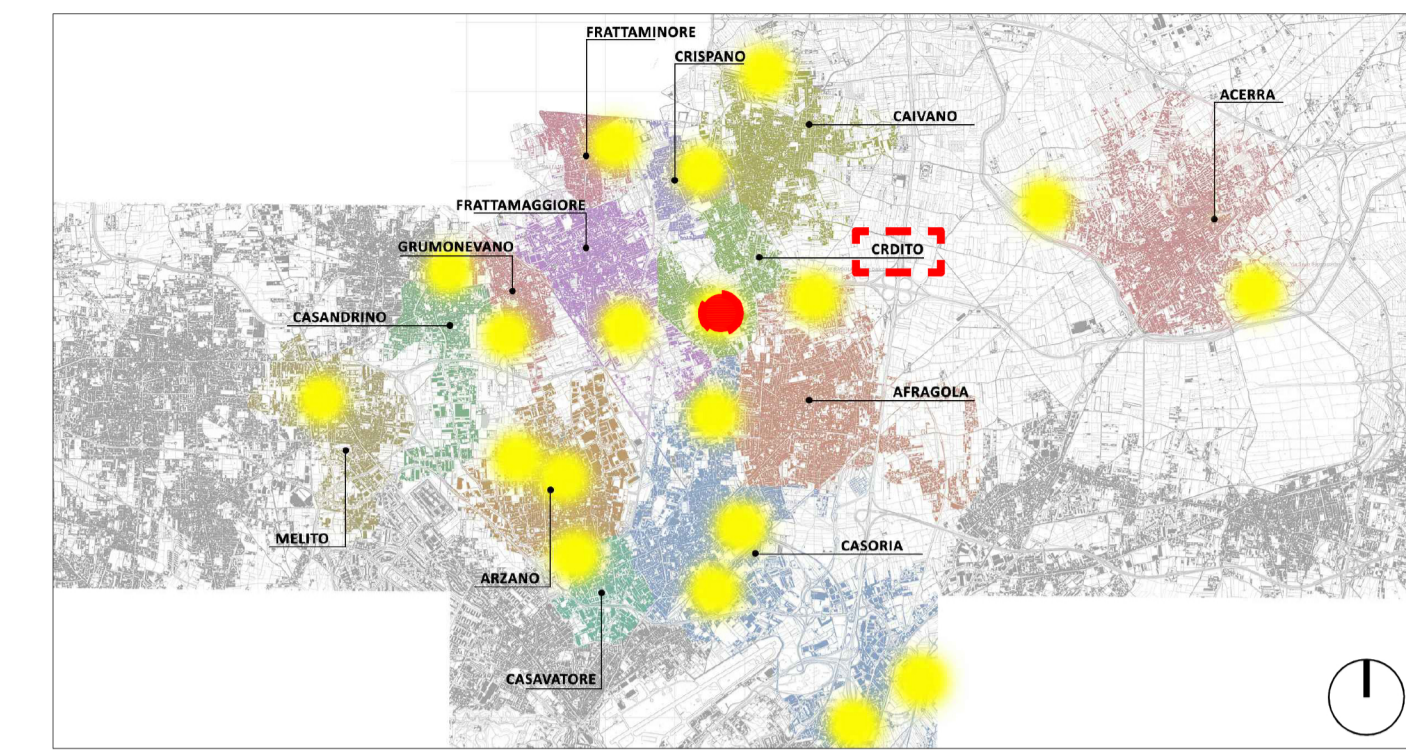
Stralcio mappa catastale - foglio 3 p.la 1197



PRG Comune di Cardito

- zona intensiva esistente (centro storico)
- zona semintensiva esistente (completamento)
- zona semiestensiva esistente (sanatoria edilizia abusiva)
- lotizzazione convenzionata esistente
- zona estensiva (piano di zona '197,')
- zona estensiva (lotizzazione convenzionata)
- zona industriale
- zona artigianale
- zona artigianale per l'agricoltura
- zona industriale di trasformazione prodotti agricoli
- verde standard esistente
- verde standard di progetto
- verde pubblico territoriale
- verde privato
- zona di rispetto cimiteriale
- fasce di rispetto

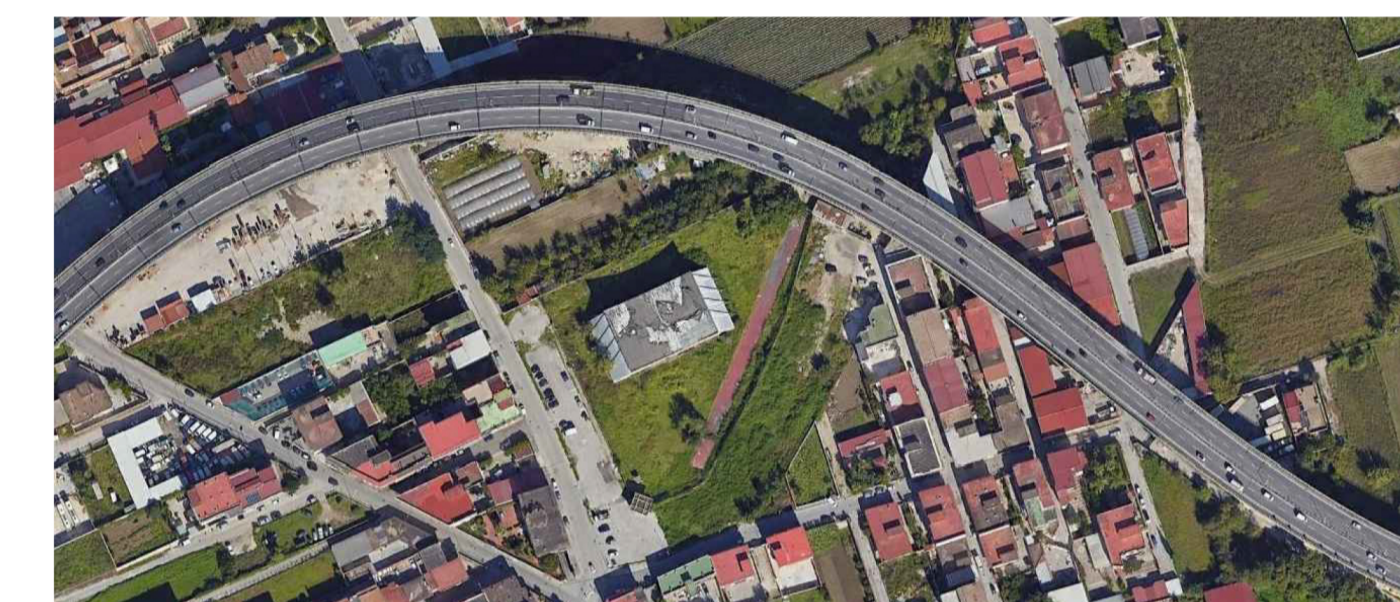
- A
- B₁
- B₂
- B₃
- C₁
- C₂
- D₁
- D₂ - D₃
- E
- F₁
- F₂
- F₃



LEGENDA SIMBOLI

	Quote lineari		Lettera di identificazione della sezione
	Quote altimetriche in pianta		Etichette materiali / finiture di progetto
	Quote altimetriche in sezione / prospetto		Cono ottico
	Riferimento dettaglio in altro elaborato		Ingresso principale
			Uscita sicurezza

DATI LOTTO



Comune: Cardito
 Lotto: Biaggio Loffredo
 Codifica: CRD
 Superficie: 10300 mq



PROGETTO DEFINITIVO

Appalto integrato sulla base del progetto di fattibilità tecnica ed economica "Smart City Napoli Nord - Piani Urbani Integrati - M5C2 - I.2.2"
 CIG 972663946C CUP I45I22000020006 - CUP I45I22000030006

RTI
 OPUS COSTRUZIONI S.P.A.
 Capogruppo
 P.IVA 07201350639
 Via Campana 233, Pozzuoli

RTP
 SAG ARCHITETTURA SRLS
 P.IVA 09189081210
 Sede legale: Via Posillipo 66, Napoli

MASCOLO INGEGNERIA SRL
 P.IVA 08524811216
 Sede legale: Via Gramsci 19, Ciciliano

ELECTA SRL
 P.IVA 04082971211
 Sede legale: Via Principe di Piemonte 109, Roccarainola

RUP
 Arch. Pasquale Imbemba

GENERALE (Cardito-Via Biaggio Loffredo)
 Inquadramento urbanistico

REVISIONE	DESCRIZIONE	DATA	APPROVATO DA
01			
02			
03			
04			