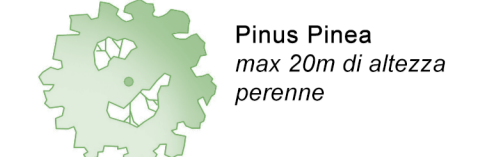




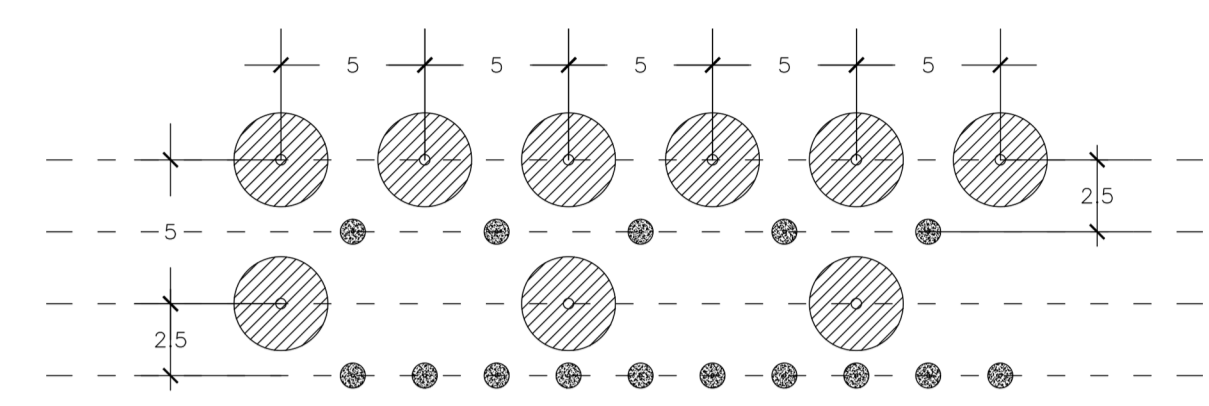
VEGETAZIONE ESISTENTE DI PARTICOLARE PREGIO



PREVISIONE DI CRESCITA: T0 messa a dimora delle piante

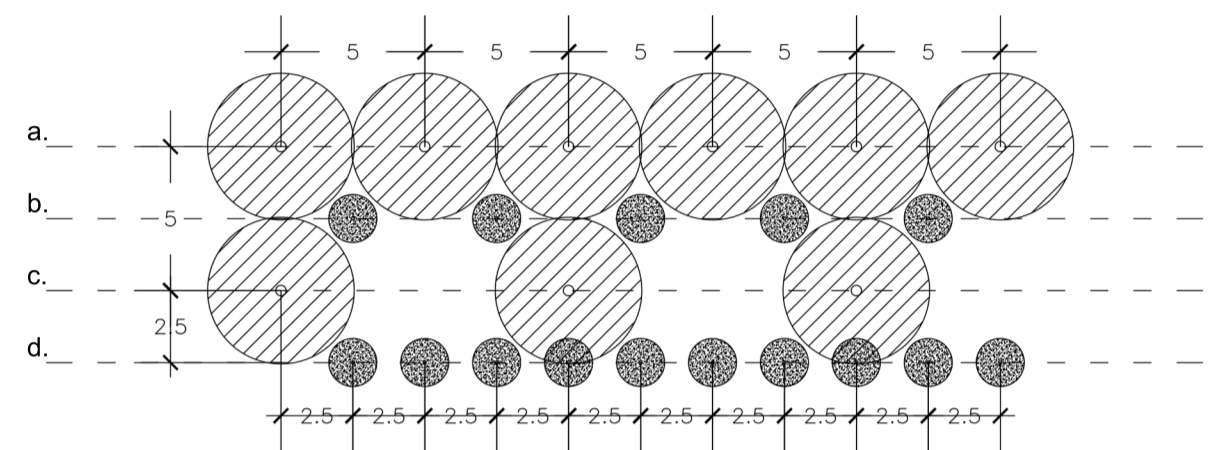
Distanza minima d'impianto alberi medio/alto fusto: 3m
Distanza consigliata 5m

Distanza minima d'impianto arbusti: 1,5m
Distanza consigliata 2,5m



PREVISIONE DI CRESCITA: T1 maturità delle piante

- a. Sistema di alberature fitto ad alto fusto
- b. Sistema di arbusti rado
- c. Sistema di alberature rado
- d. Sistema di arbusti fitto



1. OASI DI SUCCULENTE

- 1.1 Agave max 2m di altezza 10-50 anni
- 1.2 Fico d'India max 7m di altezza 80 anni
- 1.3 Aloe selvatica max 60cm di altezza 5 anni
- 1.4 Euphorbia max 5m di altezza 10-50 anni
- 1.5 Delosperum max 0-5 cm di altezza perenne
- 1.6 Chamaerops humilis max 4 m di altezza 50 anni

2. VASCHE VERDI

- 2.1 Tamarix africana max 5m di altezza 50-100 anni
- 2.2 Pittosporum tobira max 3m di altezza 20 anni
- 2.3 Limoniastrum monopetalum max 1m di altezza perenne
- 2.4 Ampelodesmos max 2m di altezza 3 anni
- 2.5 Leymus orenarius max 60cm di altezza perenne
- 2.6 Lagunaria patersonia max 10m di altezza perenne

3. RAMPICANTI

- 3.1 Dolichandra unguis-cati max 5-7m di altezza perenne
- 3.2 Hardenbergia violacea max 3m di altezza 20 anni
- 3.3 Podranea ricasoliana max 1m di altezza perenne
- 3.4 Solandra maxima max 10-15m di altezza perenne
- 3.5 Antigonon leptopus max 6m di altezza perenne
- 3.6 Loniceria japonica max 9m di altezza perenne

4. SPEZIALE

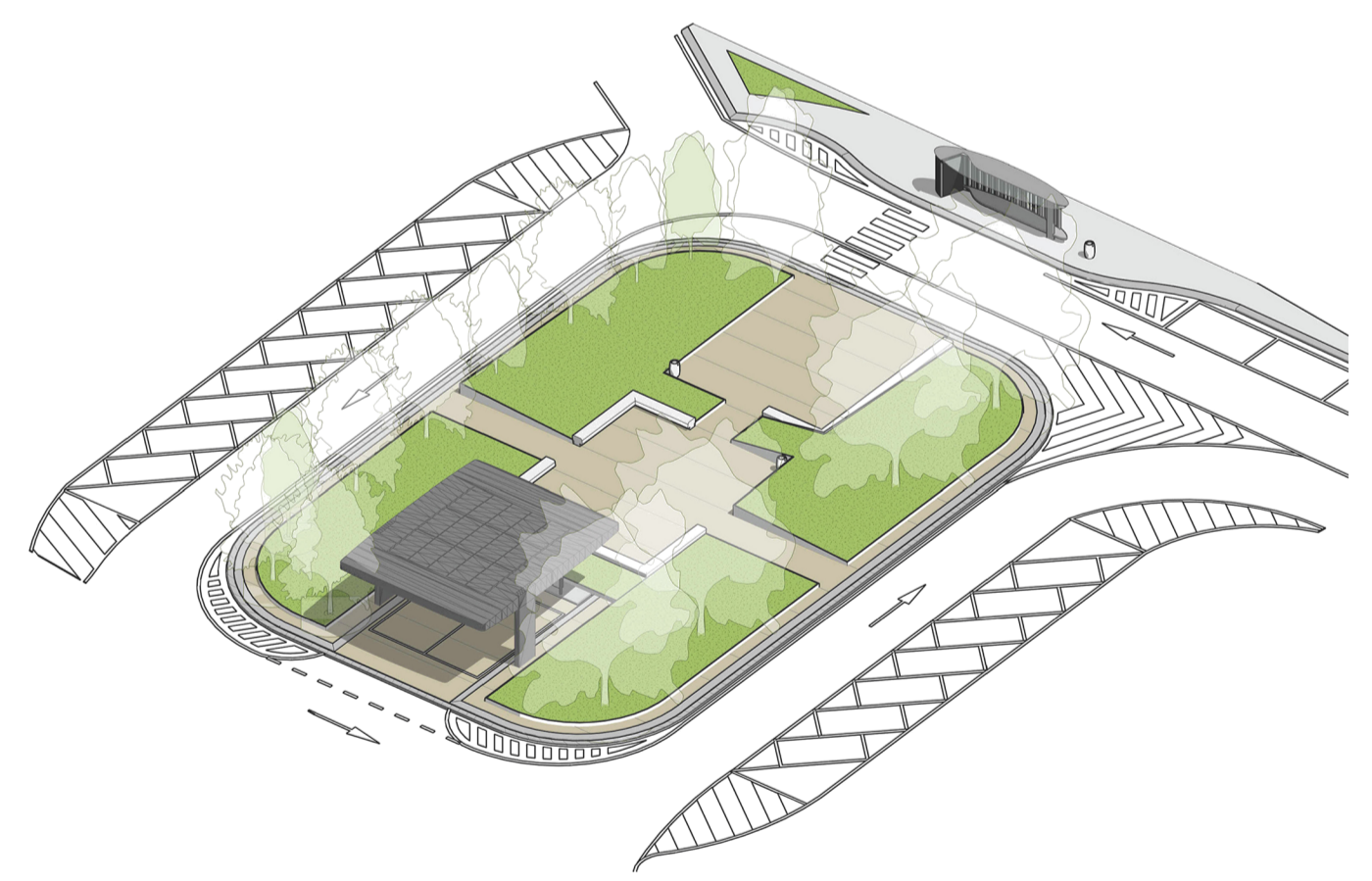
- 4.1 Santolina max 50cm di altezza perenne
- 4.2 Elicriso max 50cm di altezza perenne
- 4.3 Cardo echinopos max 1m di altezza perenne
- 4.4 Cardo Selvatico max 2,5m di altezza perenne
- 4.5 Rosmarino officinale max 3m di altezza 40-50 anni
- 4.6 Mirto max 3m di altezza perenne

5. GIARDINO MEDITERRANEO

- 5.1 Cistus monspeliensis max 2m di altezza perenne
- 5.2 Sarcopoterium spinosum max 60cm di altezza perenne
- 5.3 Thymus vulgaris max 30cm di altezza 6 anni
- 5.4 Santolina Chamaecyparissus max 50cm di altezza perenne
- 5.5 Lavanda stoechas max 60cm di altezza perenne
- 5.6 Muhlenbergia dubia max 60cm di altezza perenne
- 5.7 Aloe arborescens max 3m di altezza perenne
- 5.8 Aloe marlothii max 1,3m di altezza perenne
- 5.9 Dasylirion max 4m di altezza perenne

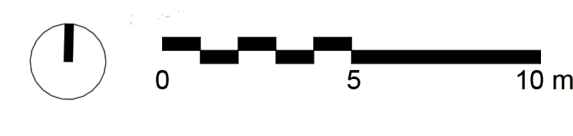
6. RAIN GARDEN

- 6.1 Nerium oleandrum
- 6.2 Tamarix africana
- 6.3 Vitex agnus-castus
- 6.4 Dittrichia agnus-castus
- 6.5 Ricinus communis
- 6.6 Calicotome spinosa
- 6.7 Dalia imperialis
- 6.8 Malva subovata
- 6.9 Zantedeschia aethiopica
- 6.10 Elegia tectorum

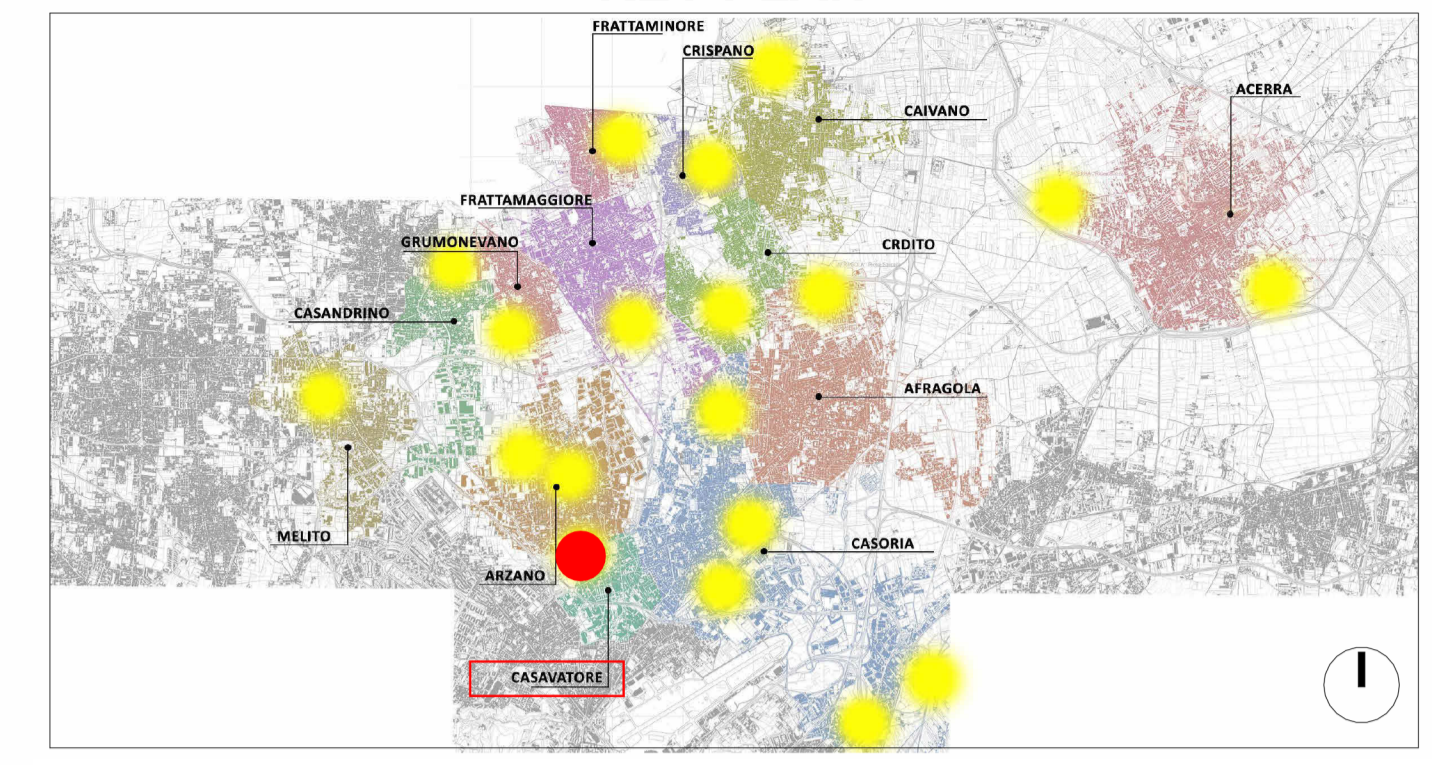


SUPERFICE VERDE 60%
SUPERFICE PAVIMENTATA 40%
RAIN GARDEN 0%

ALBERI ESISTENTI
ALBERI DI PROGETTO



KEY PLAN



LEGENDA MATERIALI

1. OASI DI SUCCULENTE

- Arbustive
- Cespugliose

2. VASCHE VERDI

- Arbusti
- Alberi

3. RAMPICANTI

- Strato vegetale

4. SPEZIALE (AROMATICHE)

- Strato vegetale

5. GIARDINO MEDITERRANEO

- Arbusti
- Graminacee

6. RAIN GARDEN

- Zona asciutta
- Zona moderata
- Zona umida

Composizione alberi a filare

Tipuana tipu + Jacaranda mimosifolia + Bauhinia variegata + Fraxinus ornus

componibili in Filare misto

- Brachycton acerifolia
- Casuarina equisetifolia
- Celtis australis
- Grevillea robusta
- + eventuale bordo di Teucrium fruticosum



PROGETTO DEFINITIVO

Appalto integrato sulla base del progetto di fattibilità tecnica ed economica "Smart City Napoli Nord - Piani Urbani Integrati - M5C2 - I.2.2"
CIG 972663946C CUP I45I22000020006 - CUP I45I22000030006

RTI
OPUS COSTRUZIONI S.P.A. Capogruppo
P.IVA 07201350639
Via Campana 233, Pozzuoli

RTP
SAG ARCHITETTURA SRLS
P.IVA 09189081210
Sede legale: Via Posillipo 66, Napoli

MASCOLO INGEGNERIA SRL
P.IVA 08524811216
Sede legale: Via Gramsci 19, Cicciano

ELECTA SRL
P.IVA 04082971211
Sede legale: Via Principe di Piemonte 109, Roccaranola

RUP
Arch. Pasquale Imbemma

PROGETTO ARCHITETTONICO - (Casavatore Piazza Immacolata)

Viste e progetto del verde

REVISIONE	DESCRIZIONE	DATA	APPROVATO DA
00		Dicembre 2023	

CSV.PD.ARC.G.003