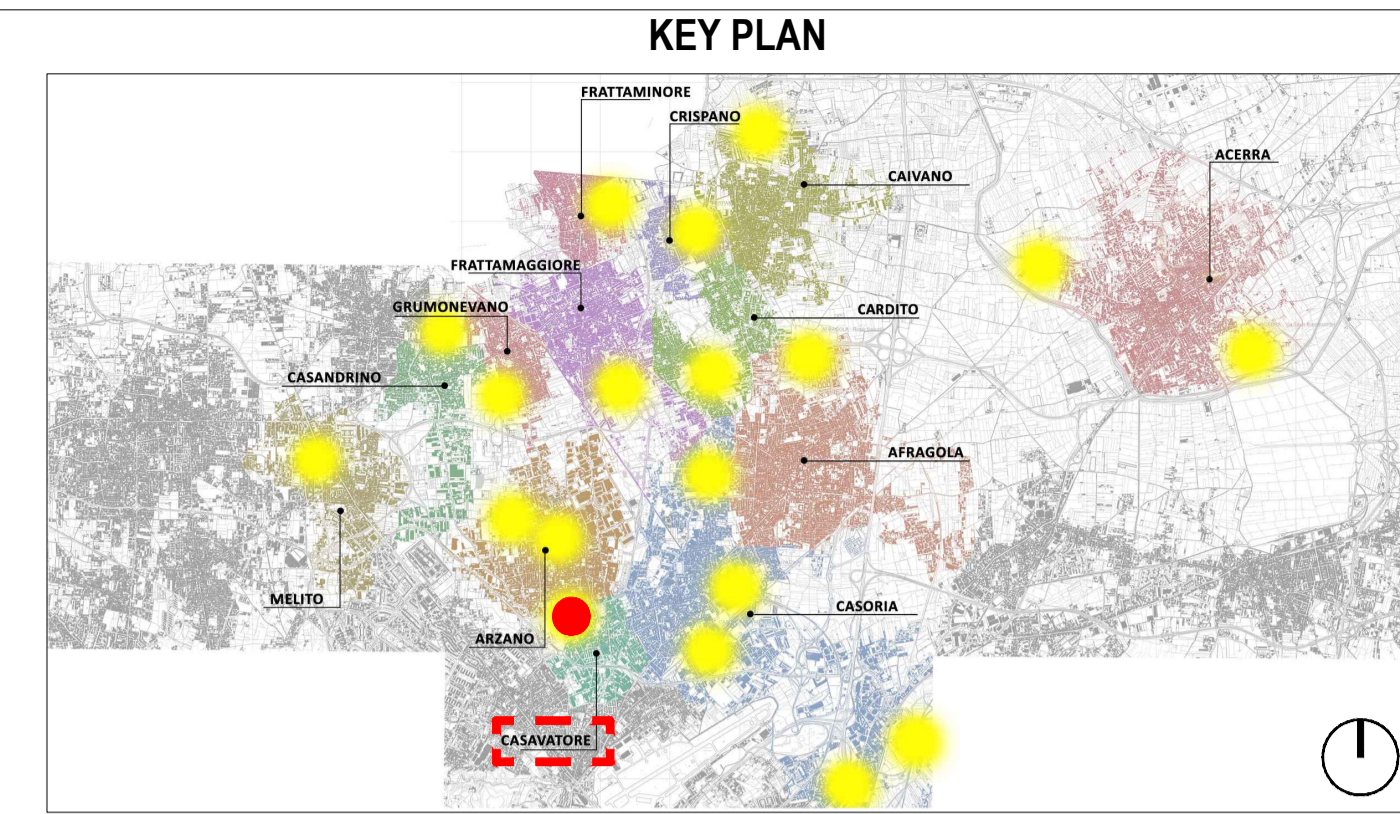
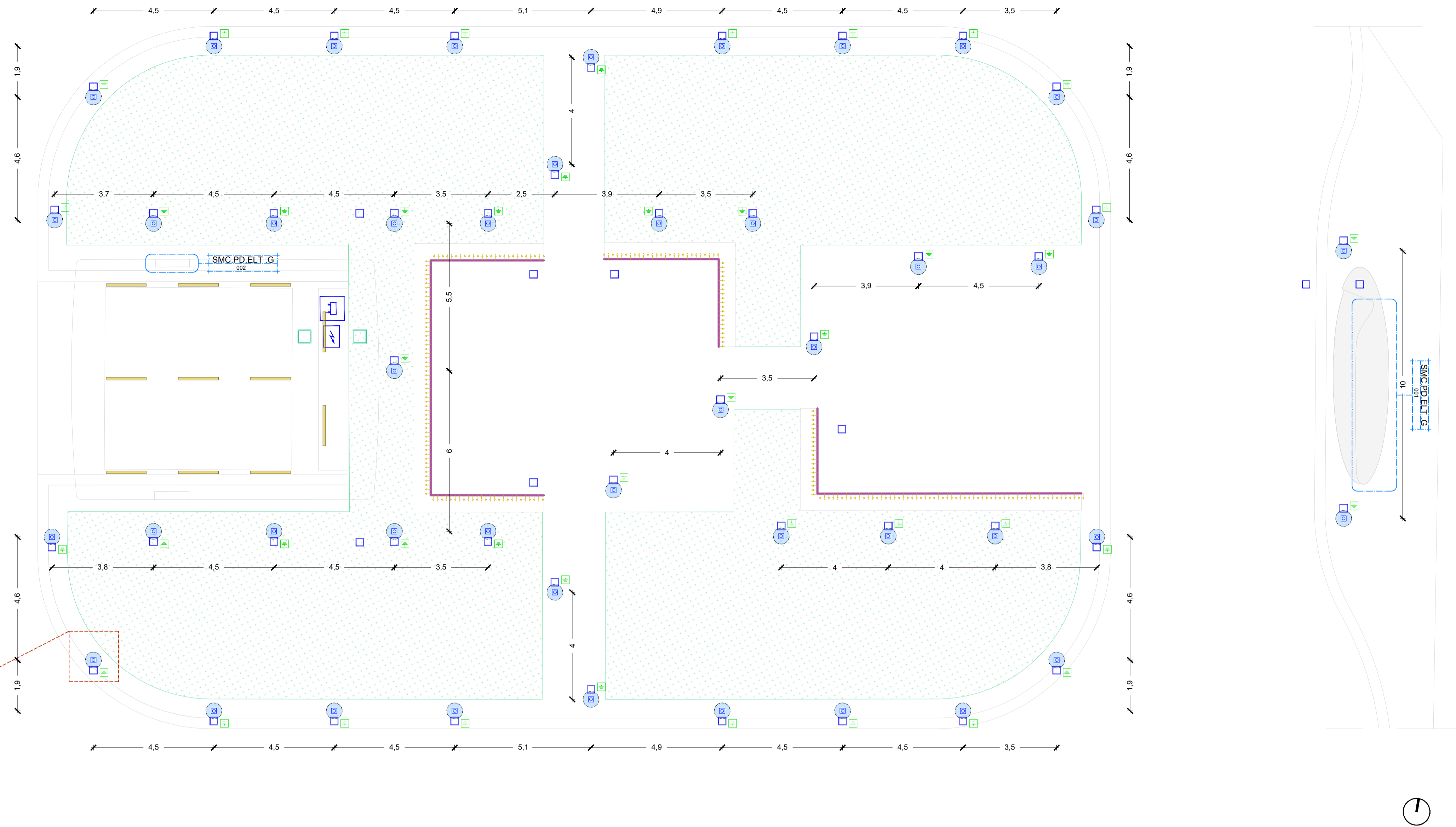


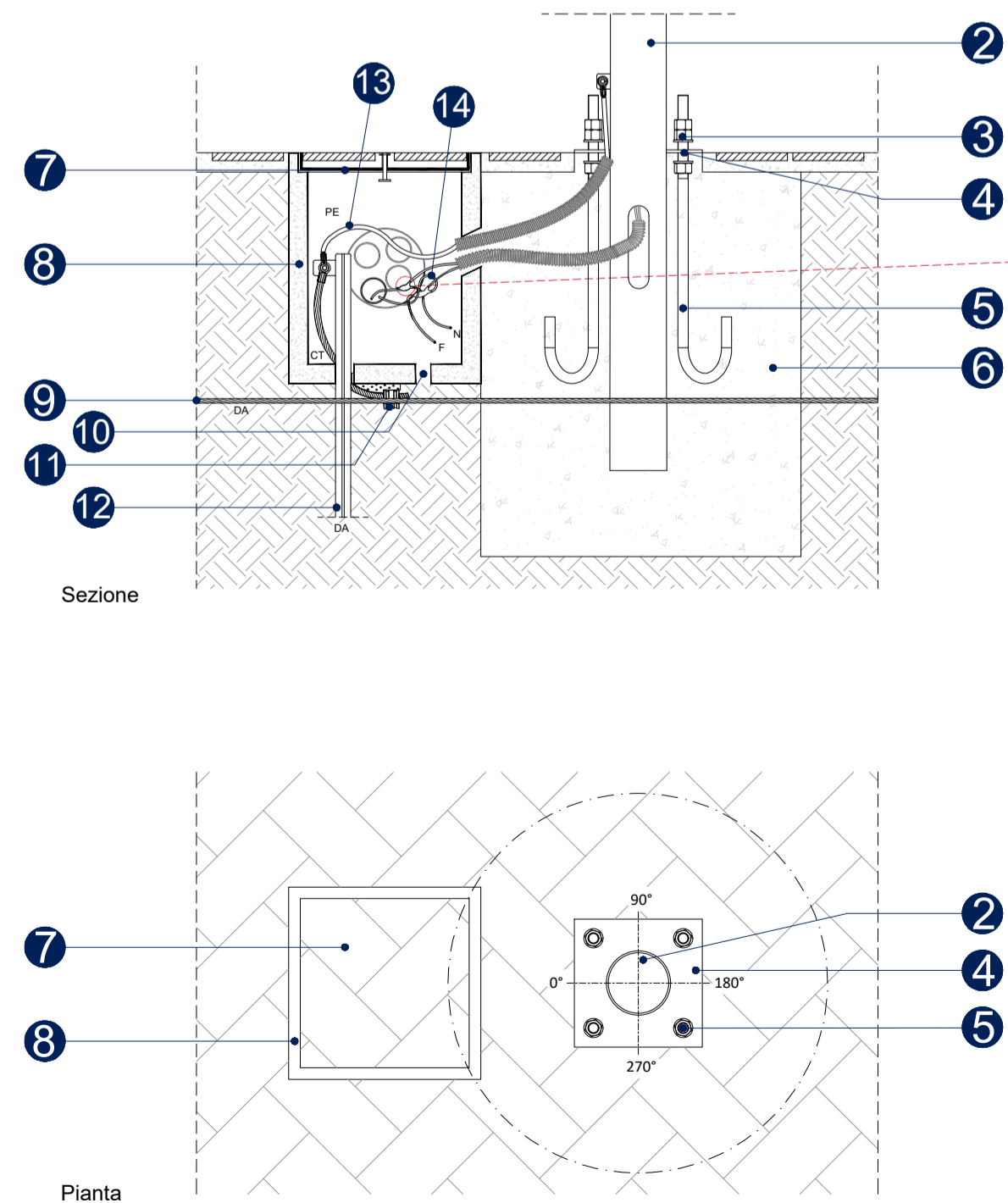
# Planimetria posizionamento corpi illuminanti - scala 1:100



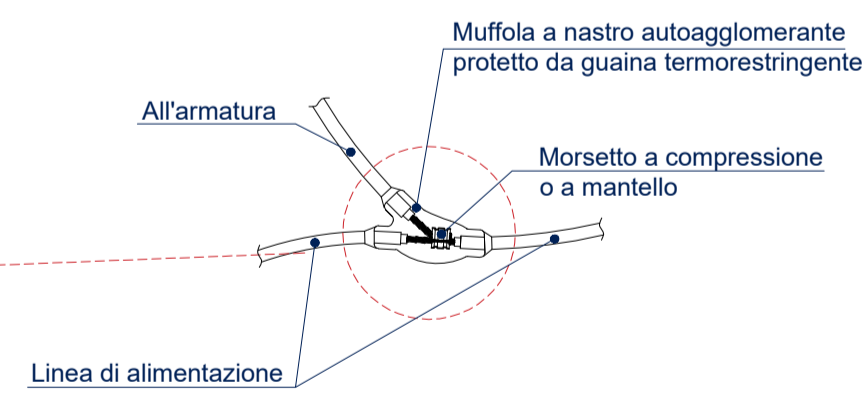
## LEGENDA

Symbol	Quota lineari	Riferimento dettaglio in altro elaborato
	Armatura urbana ibrida con pannello fotovoltaico, su palo h 4,50 m; n° elementi = 45	Piastro base portapalo con tirafondi; n° elementi = 45
	Pozzetti in cls con chiusino a vaschetta per alloggiamento pavimentazione o terreno; Dimensioni 300x300x300 mm; n° elementi = 52	Strip led flessibile con protezione IP67 per illuminazione sedute; L elementi = 37,85 m
	Pozzetti in cls con chiusino a vaschetta per alloggiamento pavimentazione o terreno; Dimensioni 500x500x300 mm; n° elementi = 2	Armadio Quadri; Dimensioni (LxAxP): 80x180x60 cm; n° elementi = 1
	Dispersore di terra a croce collegato a corda nuda in rame; n° elementi = 45	Armadio Batteria di accumulo; Dimensioni (LxAxP): 90x200x90 cm; n° elementi = 1

## Dettaglio pozzetto e palo - scala 1:10



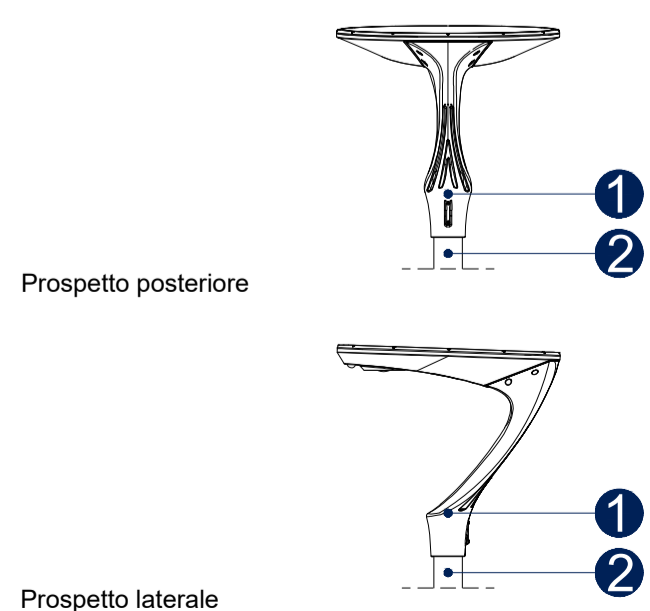
## Dettaglio derivazione in pozzetto



## Dettaglio palo

↑ 4500	altezza fuori terra (mm)
↓ 500	interramento (mm)
⌀ 3	spessore (mm)
76x89	diametro di sommità (mm) diametro di base (mm)
28	peso totale (kg)
1,17	superficie per la verniciatura (m <sup>2</sup> )
38x132	dimensioni asola entrata cavi e morsetteria (mmxmm)
1500	quota di posizionamento asola morsetteria da base palo (mm)
350	quota di posizionamento asola entrata cavi da base palo (mm)
500x600	dimensioni plinto in cls lato x altezza (mm)
100	dimensioni del foro nel plinto di fondazione per innesto del palo diametro (mm)

## Dettaglio armatura led - scala 1:20



- 1 Armatura led tipo IlluminaSol - LMS-212
- 2 Palo rastremato in acciaio zincato h tot. 5 m
- 3 Dadi di serraggio
- 4 Piastra in acciaio S235 JR 200x200x12 mm
- 5 Tirafondi M16
- 6 Plinto in cls
- 7 Chiusino sigillo a vaschetta
- 8 Pozzetto in calcestruzzo 300x300x300 mm
- 9 Corda nuda in rame
- 10 Foro di drenaggio
- 11 Morsetto a compressione
- 12 Dispersore di terra a croce
- 13 Cavo unipolare con guaina
- 14 Cavo unipolare



## PROGETTO DEFINITIVO

Appalto integrato sulla base del progetto di fattibilità tecnica ed economica "Smart City Napoli Nord - Piani Urbani Integrati - M5C2 - I.2.2"  
CIG 972663946C CUP I45I22000020006 - CUP I45I22000030006

RTI

OPUS COSTRUZIONI S.P.A.  
Capogruppo  
P.IVA 07201350639  
Via Campana 233, Pozzuoli

ARCHIVOLTO SRL  
Mandante  
P.IVA 07162480631  
Via O. P. Caffaro n.4, Napoli

RTP

SAG ARCHITETTURA SRLS  
P.IVA 09189081210  
Sede legale: Via Posillipo 66, Napoli

MASCOLO INGEGNERIA SRL  
P.IVA 08524811216  
Sede legale: Via Gramsci 19, Cicchiano

ELECTA SRL  
P.IVA 04082971211  
Sede legale: Via Principe di Piemonte 109, Roccarainola

RUP

Arch. Pasquale Imbemba

PROGETTO ELETTRICO - (Casavatore Piazza Immacolata)

Planimetria impianto di illuminazione:  
Posizionamento corpi illuminanti

REVISIONE	DESCRIZIONE	DATA	APPROVATO DA
00	prima emissione	Dicembre2023	CSV.PD.ELT.G.001