

1. OASI DI SUCCULENTE

- 1.1 Agave max 2m di altezza 10-50 anni
- 1.2 Fico d'India max 7m di altezza 80 anni
- 1.3 Aloe selvatica max 60cm di altezza 5 anni

- 1.4 Euphorbia max 5m di altezza 10-50 anni
- 1.5 Delosperum max 0.5 cm di altezza perenne
- 1.6 Chamaerops humilis max 4 m di altezza 50 anni

2. VASCHE VERDI

- 2.1 Ampelodesmos max 2m di altezza 3 anni
- 2.2 Festuca Gluaca max 50cm di altezza perenne
- 2.3 Phyllaea angustifolia max 3m di altezza 10-15 anni
- 2.4 Ginepro max 5m di altezza perenne
- 2.5 Corbezzolo max 9m di altezza 3 anni

- 2.6 Quercus suber max 15m di altezza perenne
- 2.7 Arbutus unedo max 8m di altezza perenne

3. RAMPICANTI

- 3.1 Dolichandra unguic-cali max 5-7m di altezza perenne
- 3.2 Hardenbergia violacea max 3m di altezza 20 anni
- 3.3 Podranea ricasoliana max 6m di altezza perenne
- 3.4 Solandra maxima max 10-15m di altezza perenne
- 3.5 Antigonon leptopus max 6m di altezza perenne
- 3.6 Lonicera japonica max 3m di altezza perenne

4. SPEZIALE

- 4.1 Santolina max 50cm di altezza perenne
- 4.2 Elcriso max 50cm di altezza perenne
- 4.3 Cardo echinopos max 1m di altezza perenne
- 4.4 Cardo Selvatico max 2,5m di altezza perenne
- 4.5 Rosmarino officinale max 3m di altezza 40-50 anni
- 4.6 Mirto max 3m di altezza perenne

5. GIARDINO MEDITERRANEO

- 5.1 Cistus monspeliensis max 2m di altezza perenne
- 5.2 Sarcopoterium spinosum max 60cm di altezza perenne
- 5.3 Thymus vulgaris max 30cm di altezza 6 anni
- 5.4 Santolina Chamaecyparissus max 50cm di altezza perenne
- 5.5 Lavanda stoechas max 60cm di altezza perenne

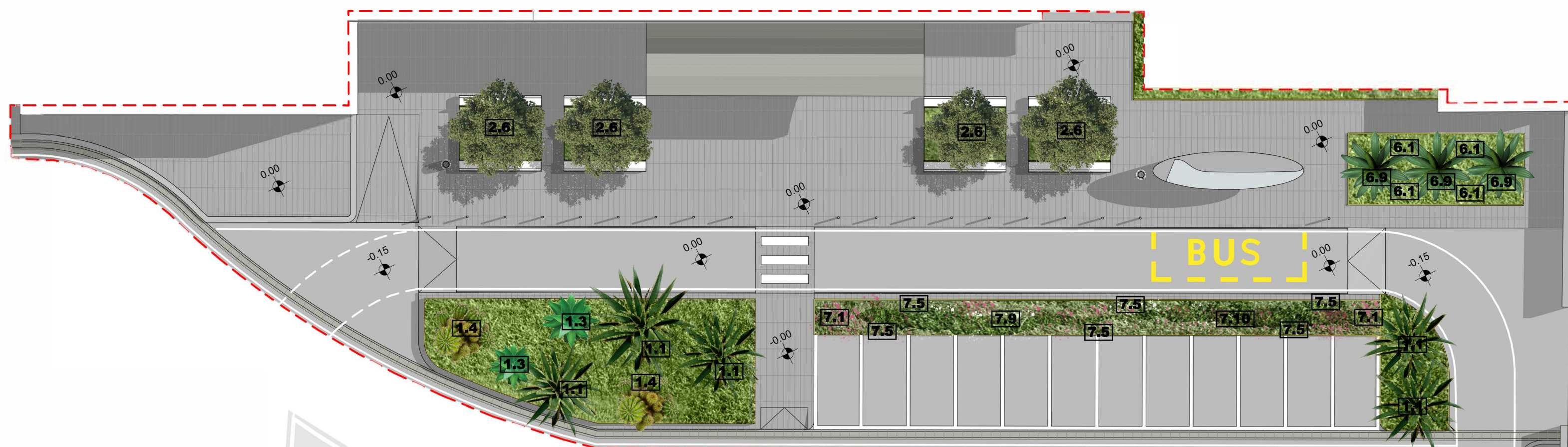
- 5.6 Muhlenbergia dubia max 60cm di altezza perenne
- 5.7 Aloe arborescens max 3m di altezza perenne
- 5.8 Aloe marlothii max 1,3m di altezza perenne
- 5.9 Dasylirion max 4m di altezza perenne

6. RAIN GARDEN

- 6.1 Nerium oleandrum
- 6.2 Tamarix africana
- 6.3 Vitex agnus-castus
- 6.4 Dittrichia agnus-castus

- 6.5 Ricinus communis
- 6.6 Calicotome spinosa
- 6.7 Dalia imperialis
- 6.8 Malva subovata

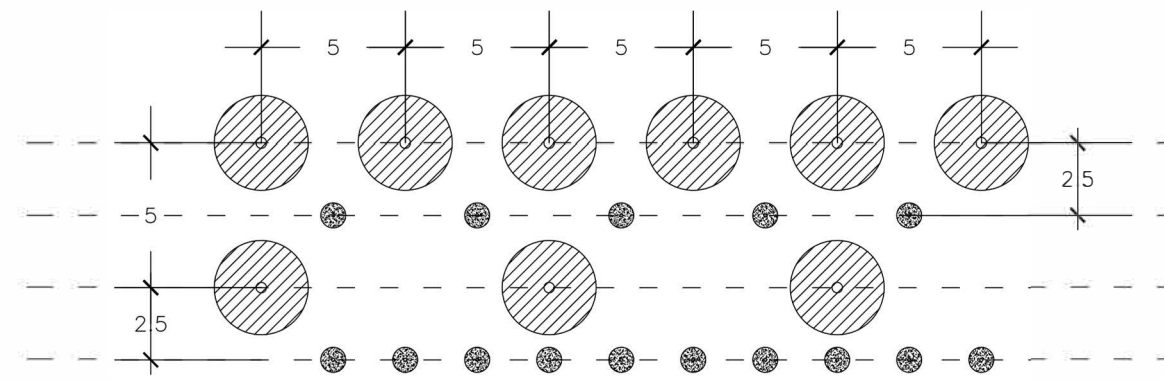
- 6.9 Zantedeschia aethiopica
- 6.10 Elegia tectorum



PREVISIONE DI CRESCITA: T0 messa a dimora delle piante

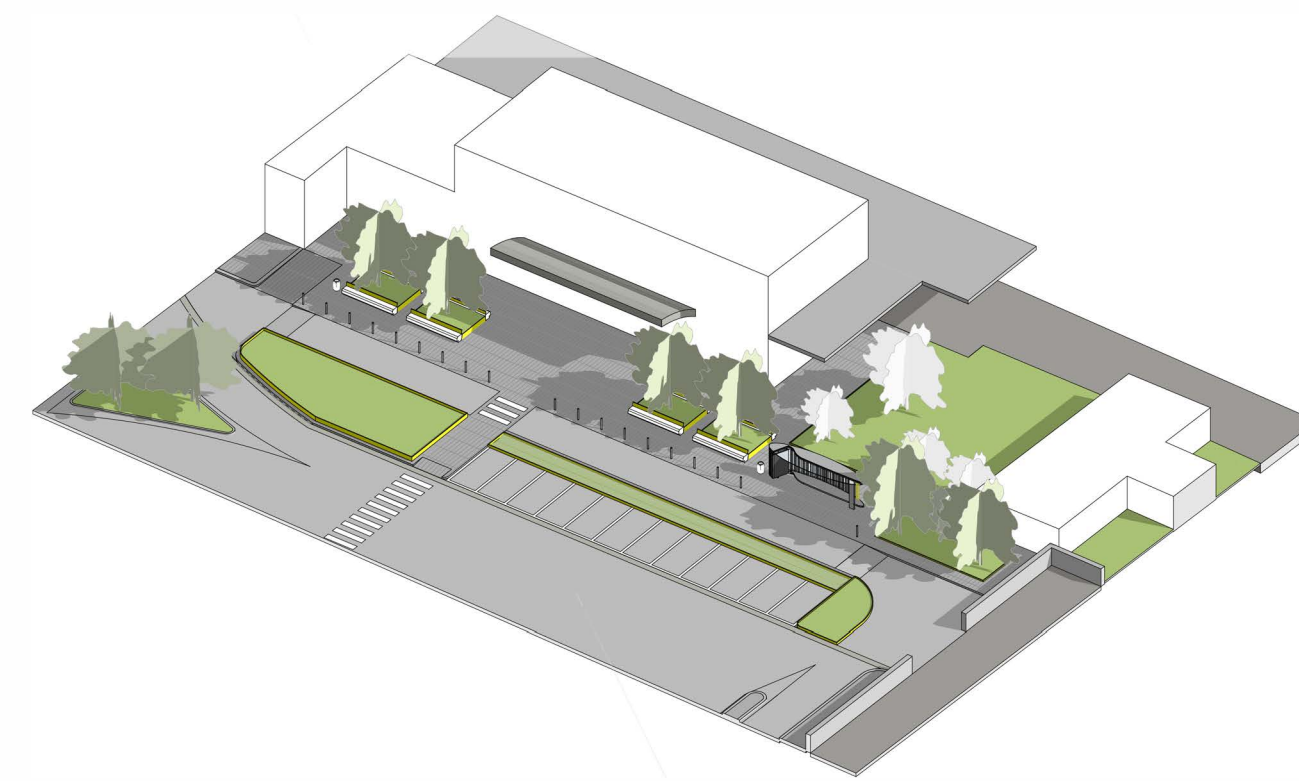
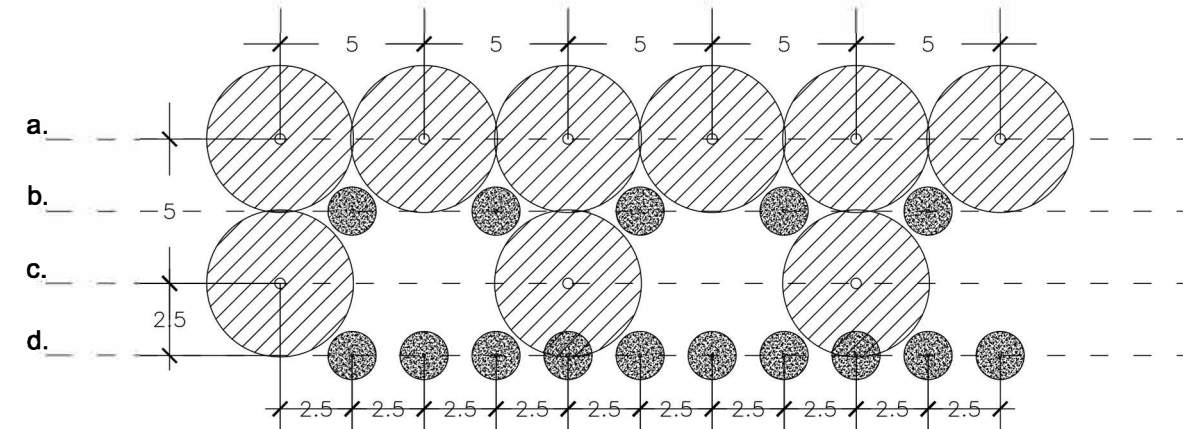
Distanza minima d'impianto alberi medio/alto fusto: 3m
Distanza consigliata 5m

Distanza minima d'impianto arbusti: 1,5m
Distanza consigliata 2,5m



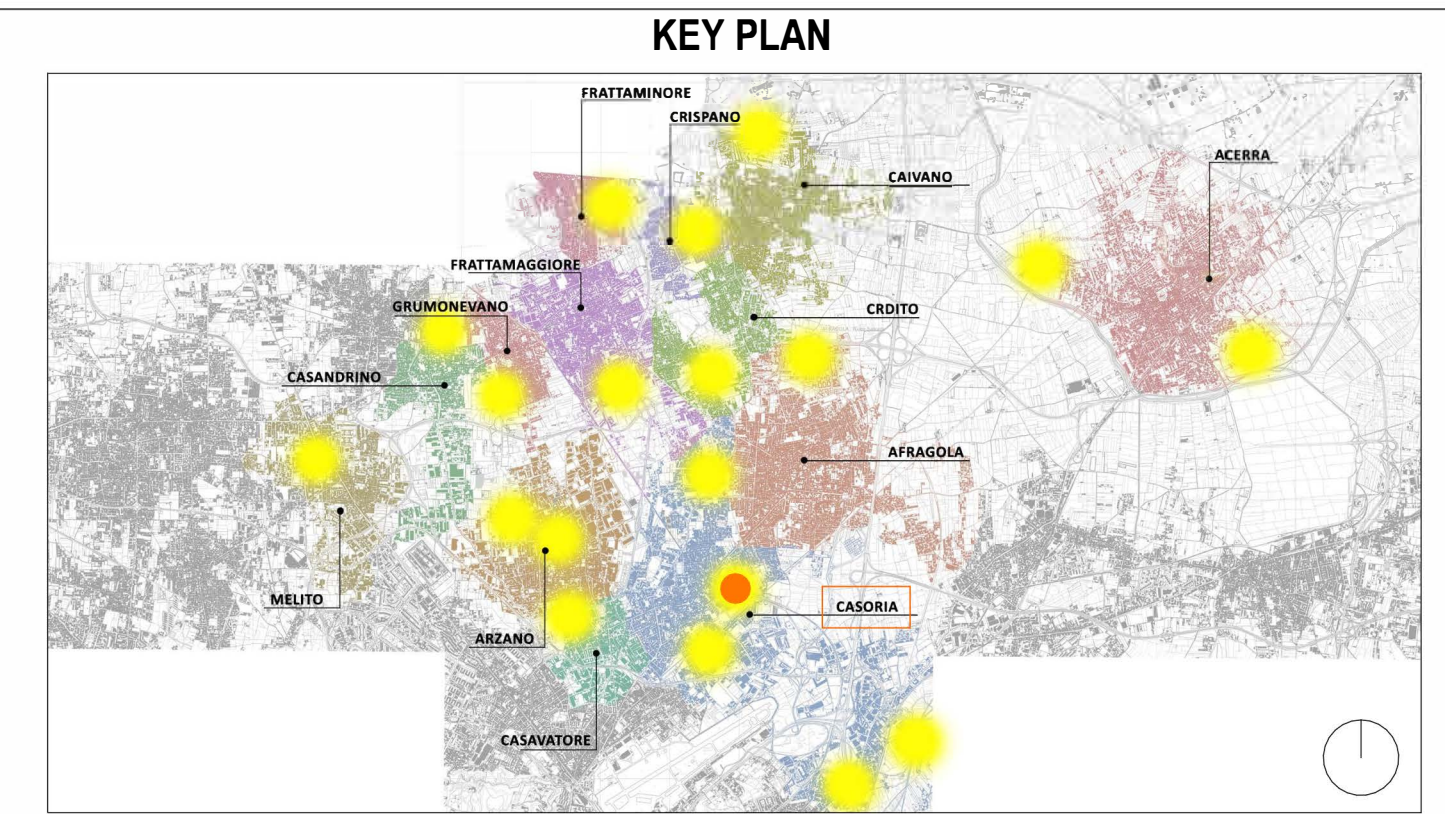
PREVISIONE DI CRESCITA: T1 maturità delle piante

- a. Sistema di alberature fitto ad alto fusto
- b. Sistema di arbusti rado
- c. Sistema di alberature rado
- d. Sistema di arbusti fitto



SUPERFICE VERDE 30%
SUPERFICE PAVIMENTATA 65%
RAIN GARDEN 5%

ALBERI ESISTENTI
ALBERI DI PROGETTO



LEGENDA MATERIALI

1. OASI DI SUCCULENTE

- Arbustive
- Cespugliose

2. VASCHE VERDI

- Arbusti
- Alberi

3. RAMPICANTI

- Strato vegetale

4. SPEZIALE (AROMATICHE)

- Strato vegetale

5. GIARDINO MEDITERRANEO

- Arbusti
- Graminacee

6. RAIN GARDEN

- Zona asciutta
- Zona moderata
- Zona umida

Composizione alberi a filare

Componibili in Filare misto

- Tiguanu tipu
- Jacaranda mimosifolia
- Bauhinia variegata
- Fraxinus ornus
- Brachychiton acerifolius
- Casuarina equisetifolia
- Celtis australis
- Grevillea robusta
- + eventuale bordo di
- Teucrium fruticosum



PROGETTO DEFINITIVO

Appalto integrato sulla base del progetto di fattibilità tecnica ed economica "Smart City Napoli Nord - Piani Urbani Integrati - M5C2 - I.2.2"
CIG 972663946C CUP I45I22000020006 - CUP I45I22000030006

RTI
OPUS COSTRUZIONI S.P.A.
Capogruppo
P.IVA 07201350639
Via Campana 233, Pozzuoli

ARCHIVOLTO SRL
Mandante
P.IVA 07162480631
Via O. P. Callero n.4, Napoli

RUP
Arch. Pasquale Imbema

RTP
SAG ARCHITETTURA SRLS
P.IVA 09189081210
Sede legale: Via Posillipo 66, Napoli
MASCOLO INGEGNERIA SRL
P.IVA 08524811216
Sede legale: Via Gramsci 19, Cicciano
ELECTA SRL
P.IVA 04082971211
Sede legale: Via Principe di Piemonte 109, Roccarainola

PROGETTO ARCHITETTONICO - (Casoria Piazza Dante)

Viste e progetto del verde

REVISIONE	DESCRIZIONE	DATA	APPROVATO DA
00	prima emissione	Dicembre 2023	

003