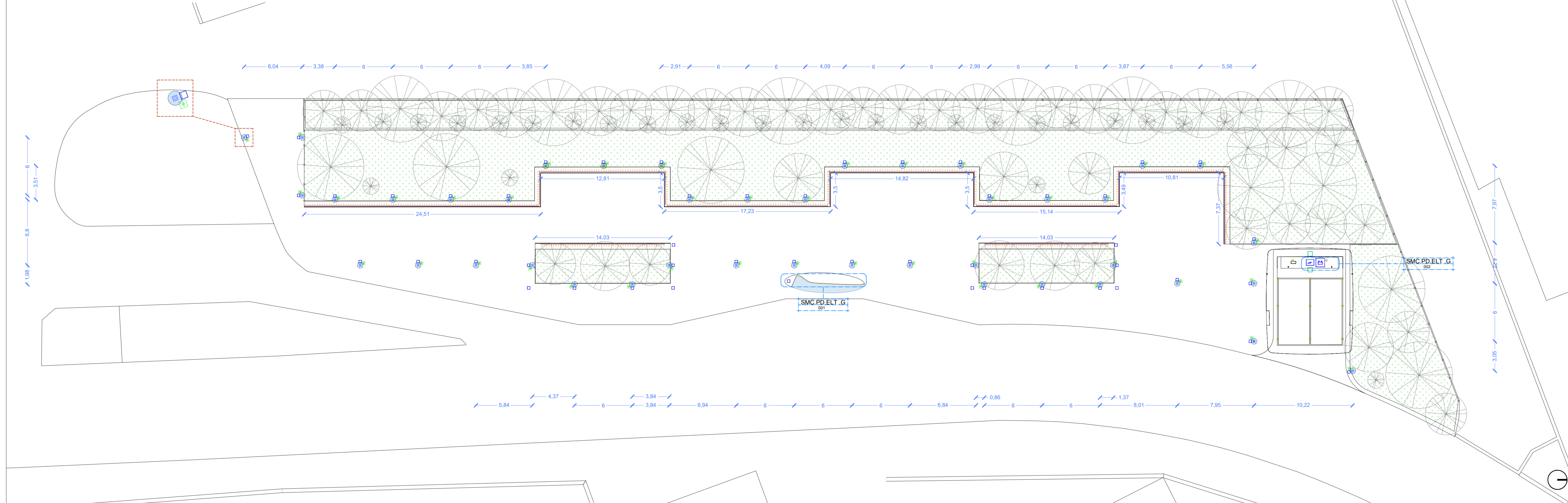
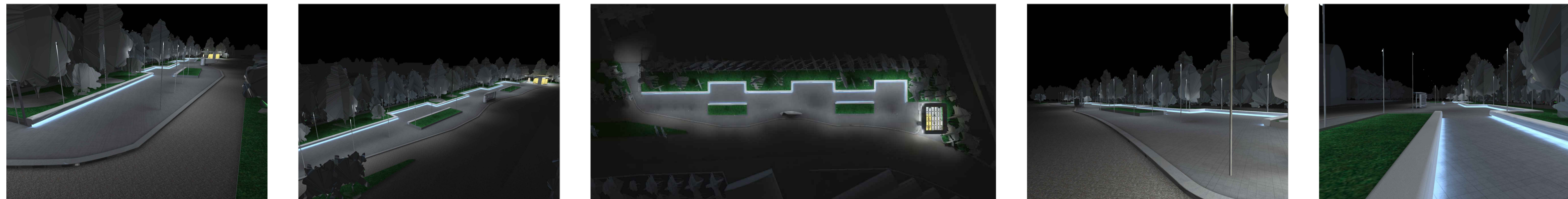


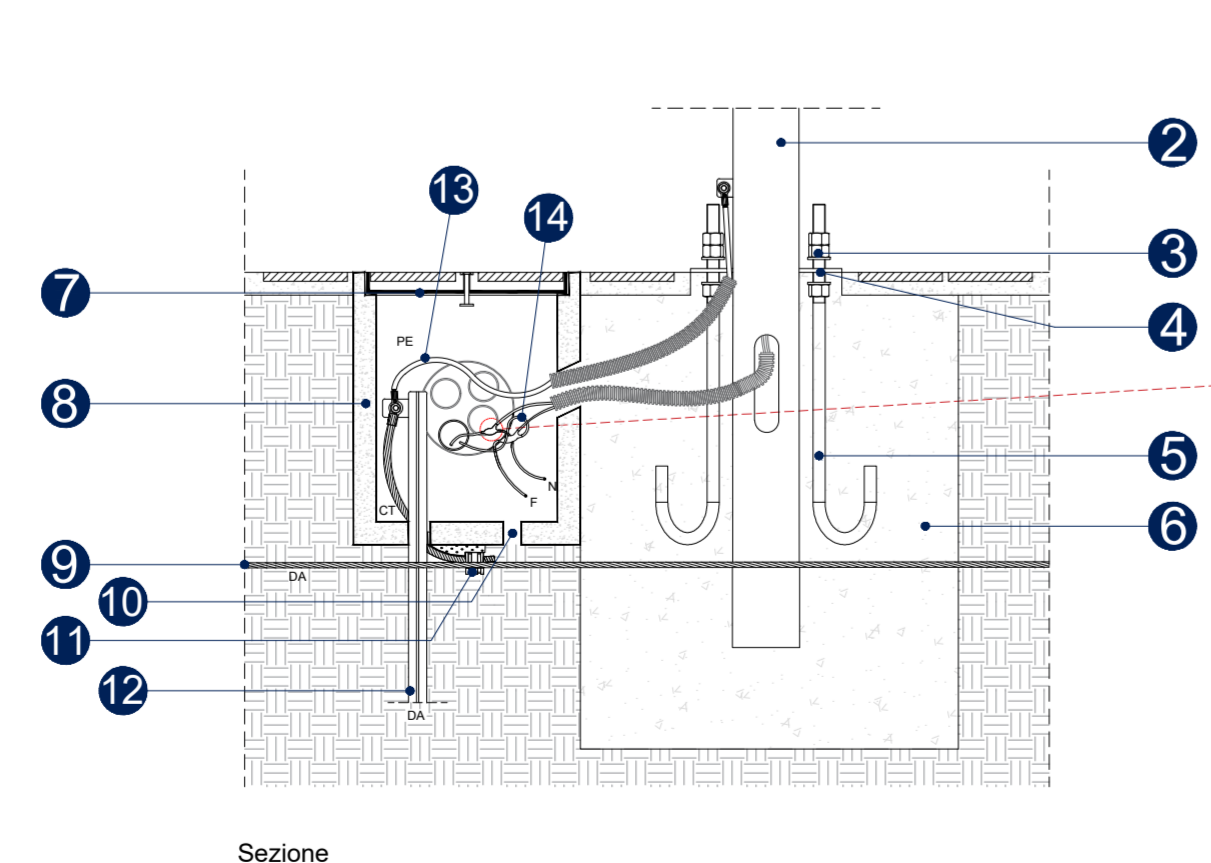
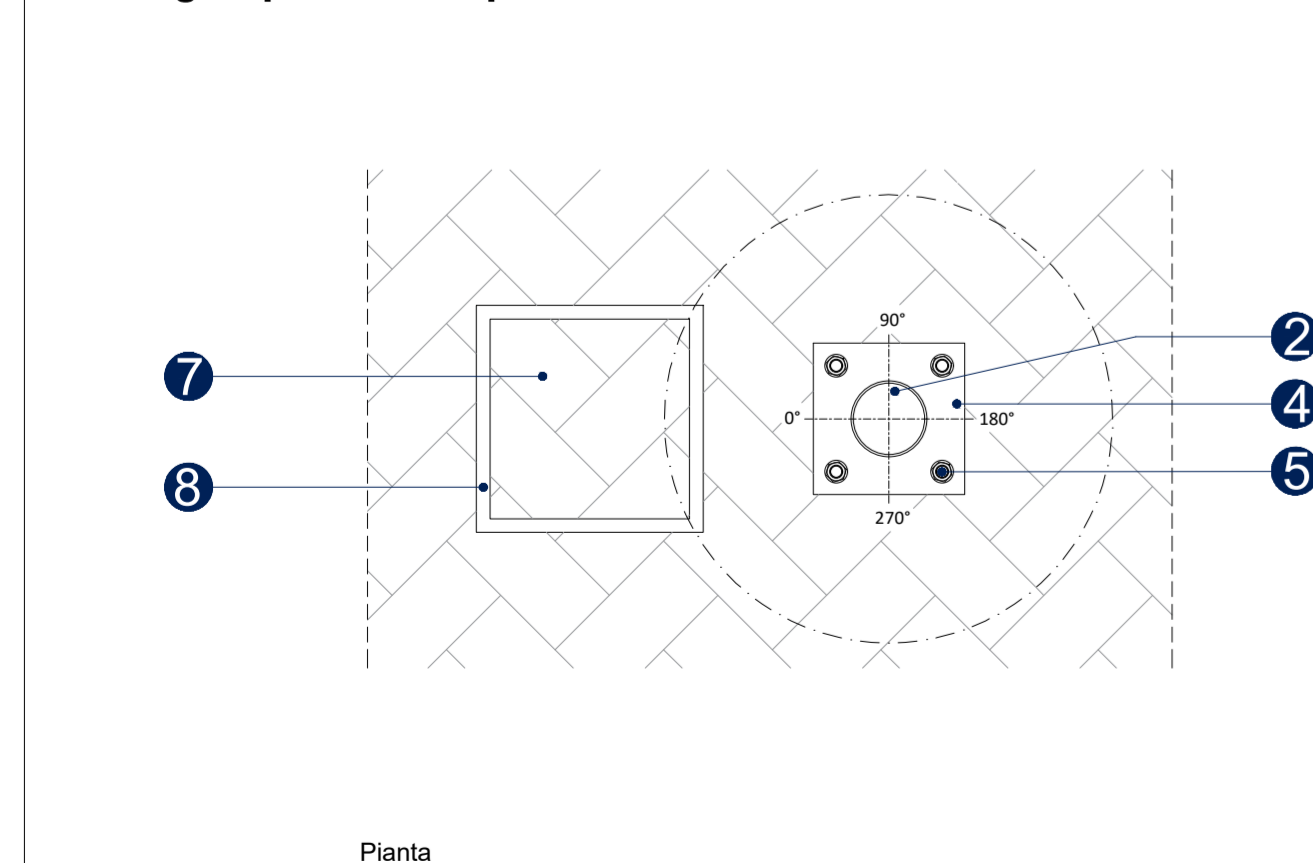
Planimetria posizionamento corpi illuminanti - scala 1:200



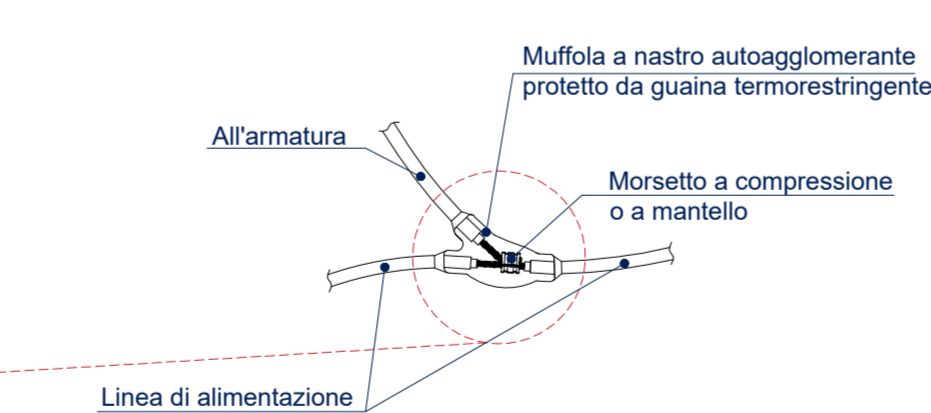
Viste tridimensionali



Dettaglio pozzetto e palo - scala 1:10



Dettaglio derivazione in pozzetto



Dettaglio armatura led

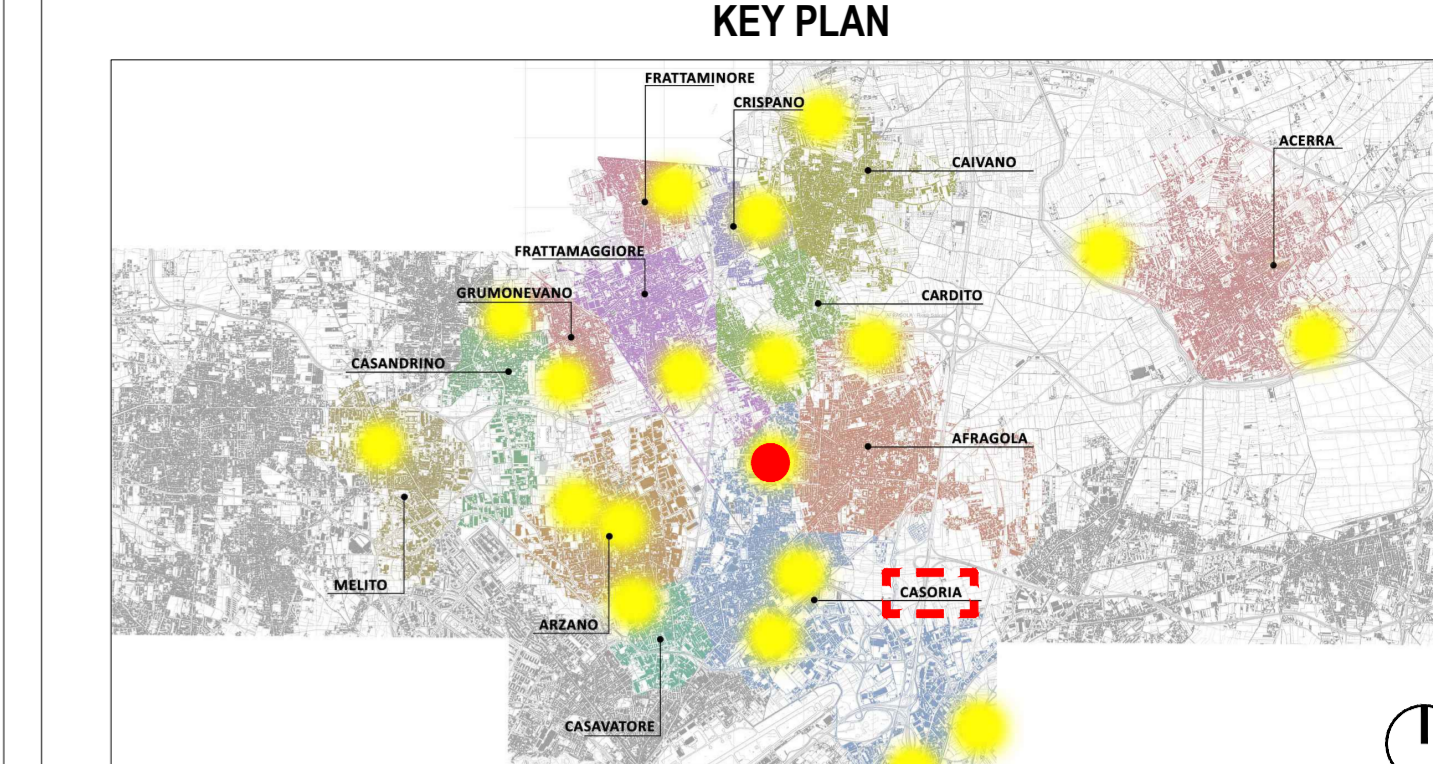
Caratteristiche della lampada:
 - max 30 W
 - 2800 lm
 - Warm White 3000 K
 - altezza di installazione 4,5 mt
 - IP65
 - ottica per strade residenziali e piste ciclabili

Attraverso l'installazione di sensore di movimento è possibile impostare la potenza della lampada al 50%, per poi passare al 100% quando il sensore rileva un movimento.

Dettaglio palo



↑ 4500	altezza fuori terra (mm)
↓ 500	interramento (mm)
⊙ 3	spessore (mm)
⊘ 76x89	diametro di sommità (mm) diametro di base (mm)
⊞ 28	peso totale (kg)
⊞ 1,17	superficie per la verniciatura (m²)
⊞ 38x132	dimensioni asola entrata cavi e morsetteria (mmxmm)
⊞ 1500	quota di posizionamento asola morsetteria da base palo (mm)
⊞ 300	quota di posizionamento asola entrata cavi da base palo (mm)
⊞ 500x600	dimensioni plinto in cls lato x altezza (mm)
⊞ 100	dimensioni del foro nel plinto di fondazione per innesto del palo diametro (mm)



LEGENDA

	Quote lineari		Riferimento dettaglio in altro elaborato
	Armatura urbana ibrida su palo h 4,50 m; n° elementi = 39		Piastrella base portapalo con tirafondini; n° elementi = 42
	Armatura urbana ibrida, comprensiva di illuminazione decorativa, su palo h 4,50 m; n° elementi = 3		Strip led flessibile con protezione IP67 per illuminazione seduta; L elementi = 148,25 m
	Pozzetti in cls con chiusura a vaschetta per alloggiamento illuminazione o terreno; Dimensioni 300x300x300 mm; n° elementi = 52		Armadio Quadrati; Dimensioni (LxAxP): 80x180x60 cm; n° elementi = 1
	Pozzetti in cls con chiusura a vaschetta per alloggiamento illuminazione o terreno; Dimensioni 500x500x300 mm; n° elementi = 2		Armadio Batteria di accumulo; Dimensioni (LxAxP): 90x200x90 cm; n° elementi = 1
	Dispensore di terra a croce collegato a corda nuda in rame; n° elementi = 42		



PROGETTO DEFINITIVO

Appalto integrato sulla base del progetto di fattibilità tecnica ed economica "Smart City Napoli Nord - Piani Urbani Integrati - MSC2 - I.2.2"
 CIG 972663946C CUP I4512200020006 - CUP I4512200030006

RTI OPUS COSTRUZIONI S.P.A. Capogruppo P.IVA 07201350639 Via Campana 233, Pozzuoli	RTI SAG ARCHITETTURA SRLS P.IVA 09189081210 Sede legale: Via Posillipo 66, Napoli MASCOLO INGEGNERIA SRL P.IVA 08524811216 Sede legale: Via Gramsci 19, Ciciliano ELECTA SRL P.IVA 04082971211 Sede legale: Via Principe di Piemonte 109, Roccarainola
---	--

PROGETTO ELETTRICO - (Casoria Strada statale Sannitica)
 Dicembre 2023
 varie A1+
 CSR2.PD.ELT.G 001

REVISIONE	DESCRIZIONE	DATA	APPROVATO DA
00	prima emissione	Dicembre 2023	