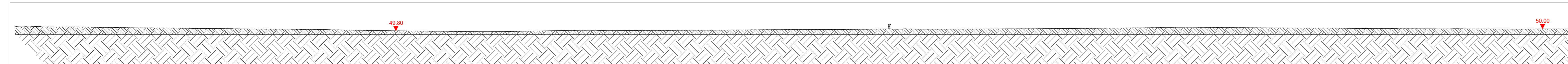
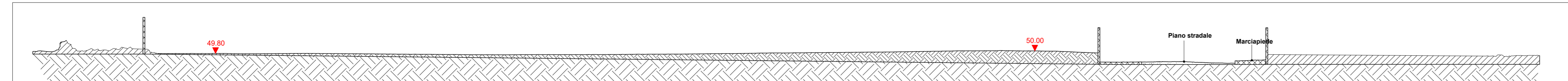


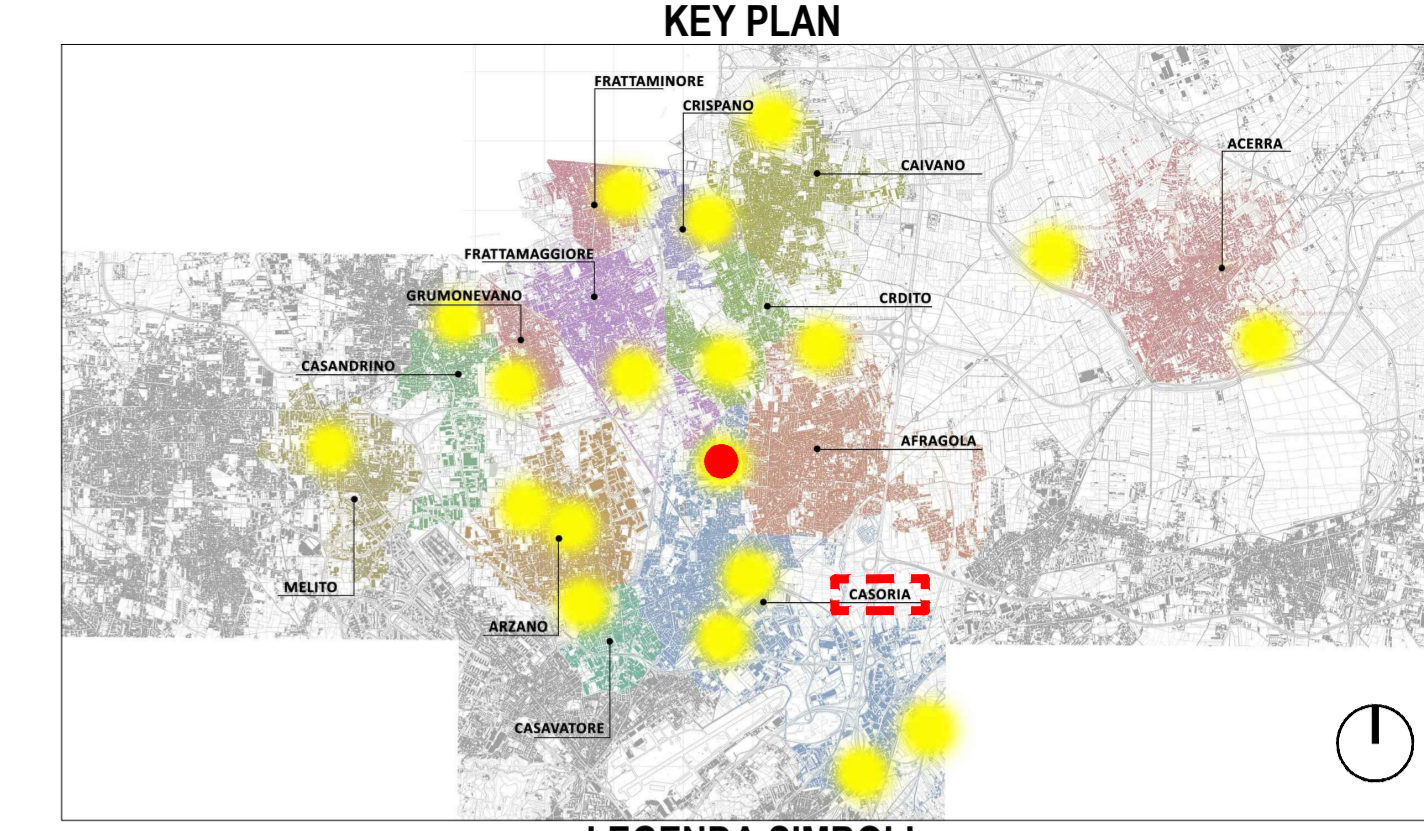
Rilievo piano altimetrico - stato di fatto - scala 1:200



Profilo altimetrico AA' - stato di fatto - scala 1:200



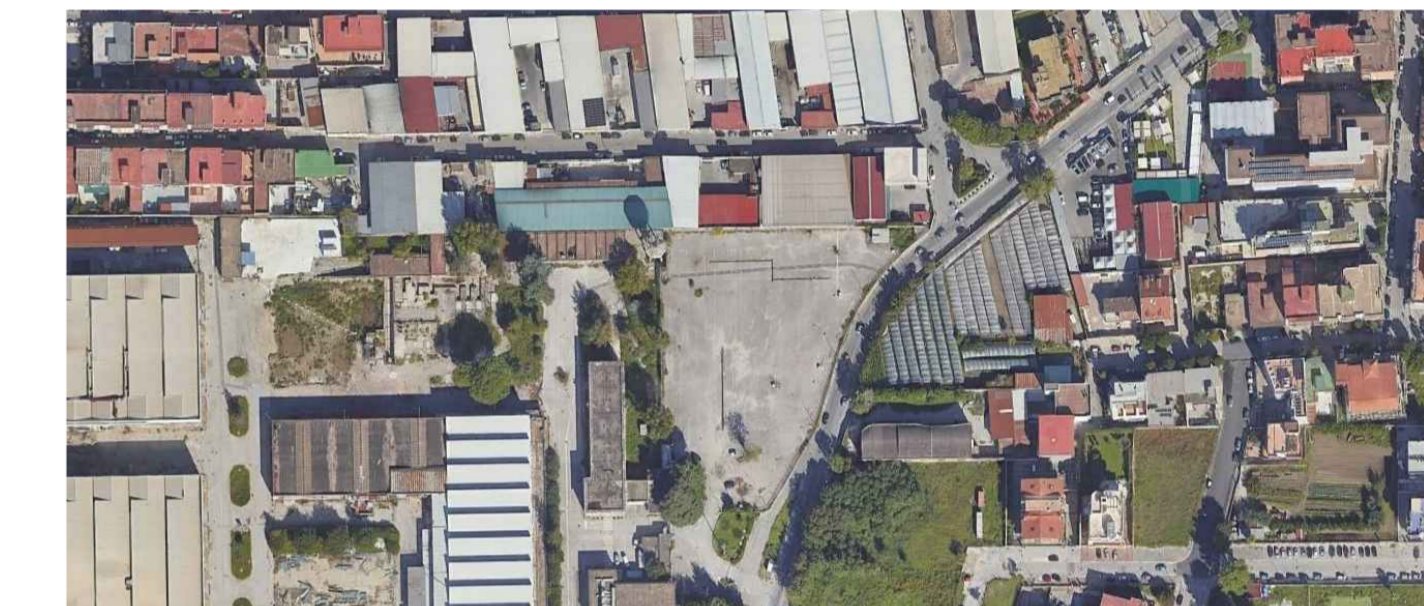
Profilo altimetrico BB' - stato di fatto - scala 1:200



LEGENDA SIMBOLI

$X.XX$	Quote lineari	BB	Lettera di identificazione della sezione
-1.80	Quote altimetriche in pianta	XX	Etichette materiali / finiture di progetto
+0.15	Quote altimetriche in sezione / progetto		Cono ottico
	Riferimento dettaglio in altro elaborato		Ingresso principale
			Uscita sicurezza

DATI LOTTO



Comune: Casoria      Lotto: Strada Statale Sannitica      Codifica: CSR 2      Superficie: 2700 mq



PROGETTO DEFINITIVO

Appalto integrato sulla base del progetto di fattibilità tecnica ed economica "Smart City Napoli Nord - Piani Urbani Integrati - M5C2 - L2.2"  
 CIG 972663946C CUP I4512200020006 - CUP I4512200030006

<b>RTI</b>	<b>OPUS COSTRUZIONI S.P.A.</b> Capogruppo P.IVA 07201350639 Via Campana 233, Pozzuoli	<b>RTP</b>	<b>SAG ARCHITETTURA SRLS</b> P.IVA 09189081210 Sede legale: Via Poallipio 66, Napoli
<b>ARCHIVOLTO</b>	<b>ARCHIVOLTO SRL</b> Mandante P.IVA 07162480631 Via O. P. Cafaro n.4, Napoli		<b>MASCOLO INGEGNERIA SRL</b> P.IVA 08524811216 Sede legale: Via Gramsci 19, Ciciliano
			<b>ELECTA SRL</b> P.IVA 04082971211 Sede legale: Via Principe di Piemonte 109, Roccarainola

**RUP**  
Arch. Pasquale Imbema

GENERALE (Casoria-Strada Statale Sannitica)  
Stato di fatto - Rilievo piano altimetrico e profili altimetrici

REVISIONE	DESCRIZIONE	DATA	APPROVATO DA
00	prima emissione	Dicembre 2023	

001 Dicembre 2023  
 1:200 A1  
 CSR2.PD.GEN.G 003