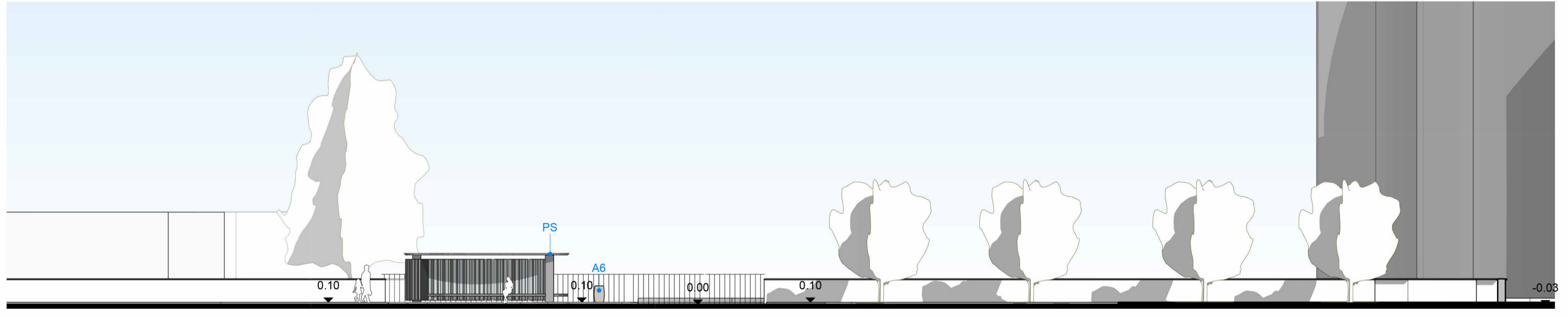
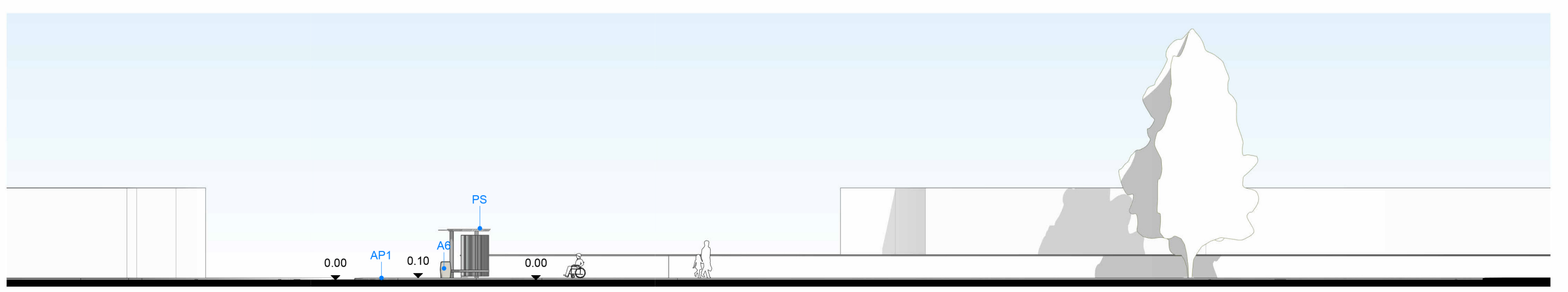


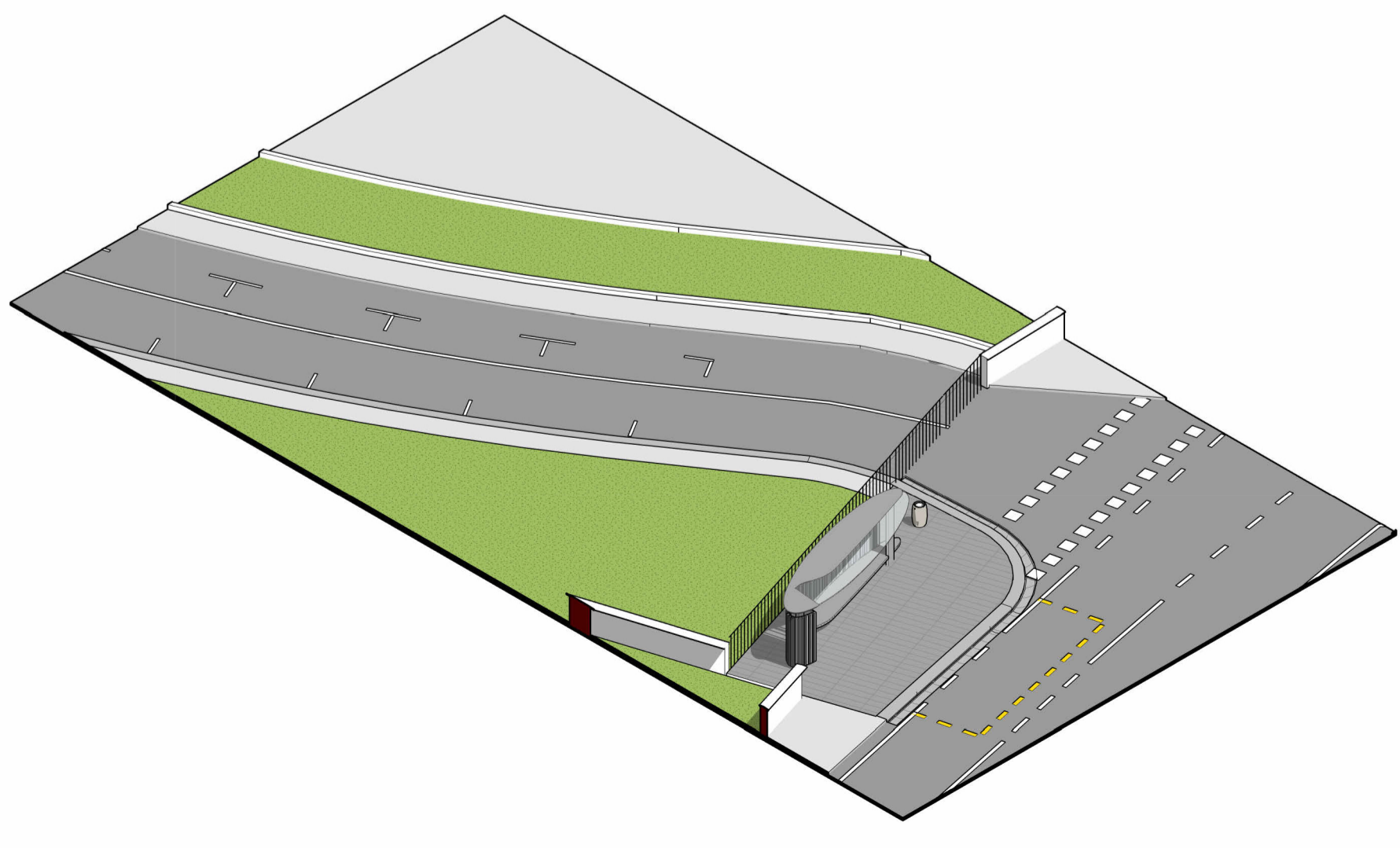
Pianta quota m 3,00



Sezione AA

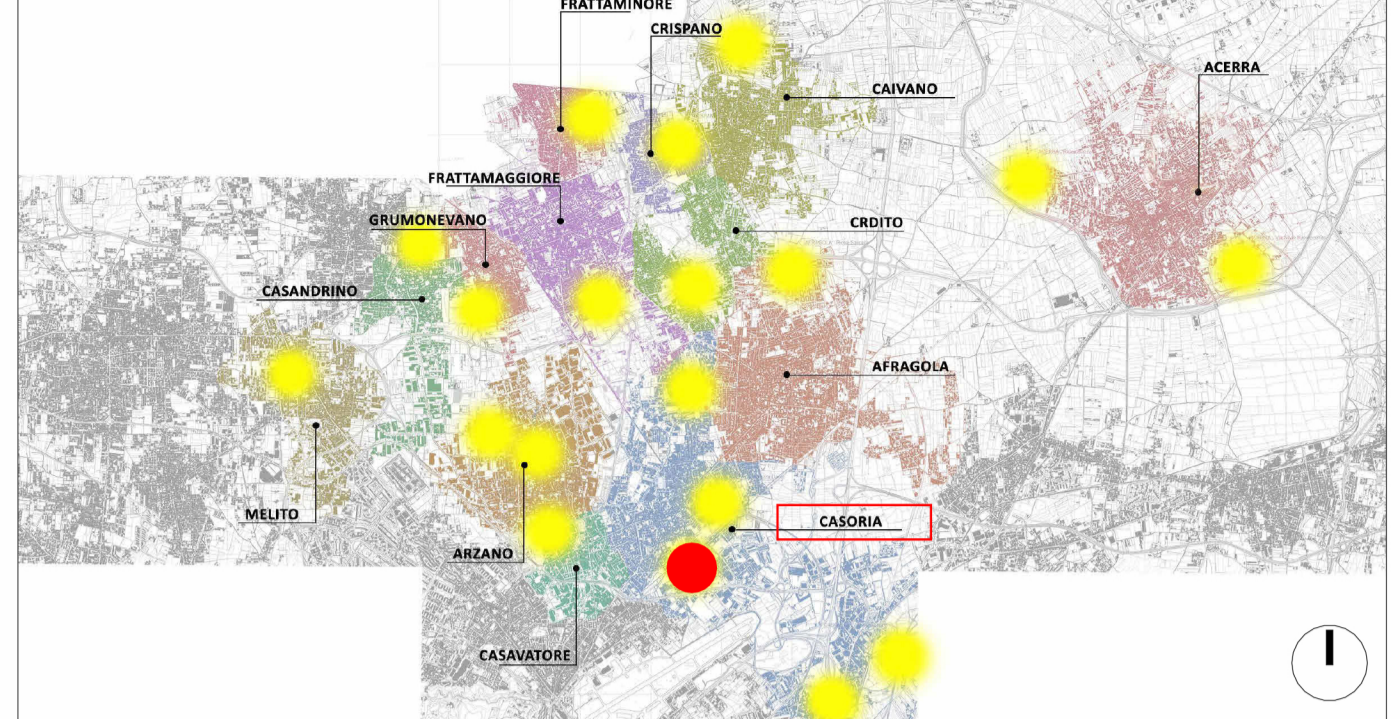


Sezione BB



Vista assonometrica

KEY PLAN



LEGENDA SIMBOLI

	Quote lineari		Lettera di identificazione della sezione
	Quote altimetriche in pianta		Etichette materiali / finiture di progetto
	Quote altimetriche in sezione / prospetto		Cono ottico
	Riferimento dettaglio in altro elaborato		Ingresso principale
			Uscita di sicurezza

LEGENDA MATERIALI

SERVIZI PER LA MOBILITA'	ARREDO URBANO
PS Pensilina smart	A1 Sedute in pietra ricomposta
ST Stazionamento di ricarica per due bus elettrici	A2 Vasche in acciaio corten
	A3 Parete verde con struttura in acciaio galvanizzato
PAVIMENTAZIONI	A4 Pergola in acciaio galvanizzato
P1 Pietra ricomposta colore grigio scuro dim. 30x140 cm sp. 4 cm	A5 Dissuasori
P2 Pavimentazione in calcestruzzo drenante colorato	A6 Cestini portarifiuti
P3 Pavimentazione in terra stabilizzata	A7 Sistema di illuminazione
P4 Masselli autobloccanti grigliati	
ACCESSORI PAVIMENTAZIONI	VERDE
AP1 Cordolo in pietra ricomposta	V1 Rain garden
AP2 Caditoia dim. 40x50 cm	V2 Oasi di succulente
AP3 Zanella dim. 40x50 cm	V3 Rinfoltimento strato naturale
	V4 Vasche verdi
	V5 Rampicanti
	V6 Giardino mediterraneo
	V7 Aromatiche



PROGETTO DEFINITIVO

Appalto integrato sulla base del progetto di fattibilità tecnica ed economica "Smart City Napoli Nord - Piani Urbani Integrati - M5C2 - I.2.2"
 CIG 972663946C CUP I45I22000020006 - CUP I45I22000030006

RTP	RTP
OPUS COSTRUZIONI S.P.A. Capogruppo P.IVA 07201350639 Via Campana 233, Pozzuoli	SAG ARCHITETTURA SRL P.IVA 09189081210 Sede legale: Via Posillipo 66, Napoli
ARCHIVOLTO SRL Mandante P.IVA 07162480531 Via O. P. Calisto n.4, Napoli	MASCOLO INGEGNERIA SRL P.IVA 08524811216 Sede legale: Via Gramsci 19, Cicciano
RUP	
Arch. Pasquale Imbemma	ELECTA SRL P.IVA 04082971211 Sede legale: Via Principe di Piemonte 109, Roccaranola

PROGETTO ARCHITETTONICO (Casoria - Via Michelangelo)

Pianta e profili di progetto

REVISIONE	DESCRIZIONE	DATA	APPROVATO DA
00		Dicembre 2023	

1:200 | A1 | Dicembre 2023 | CSR4.PD.ARC.G.002