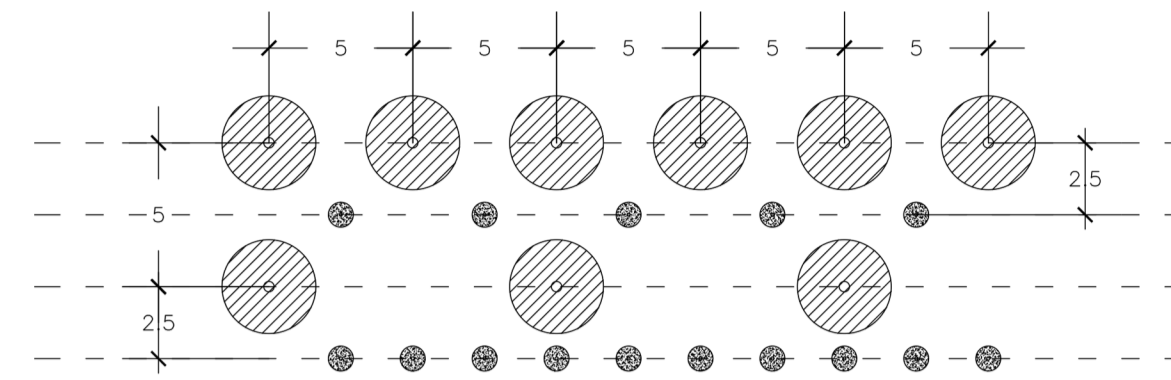


PREVISIONE DI CRESCITA: T0 messa a dimora delle piante

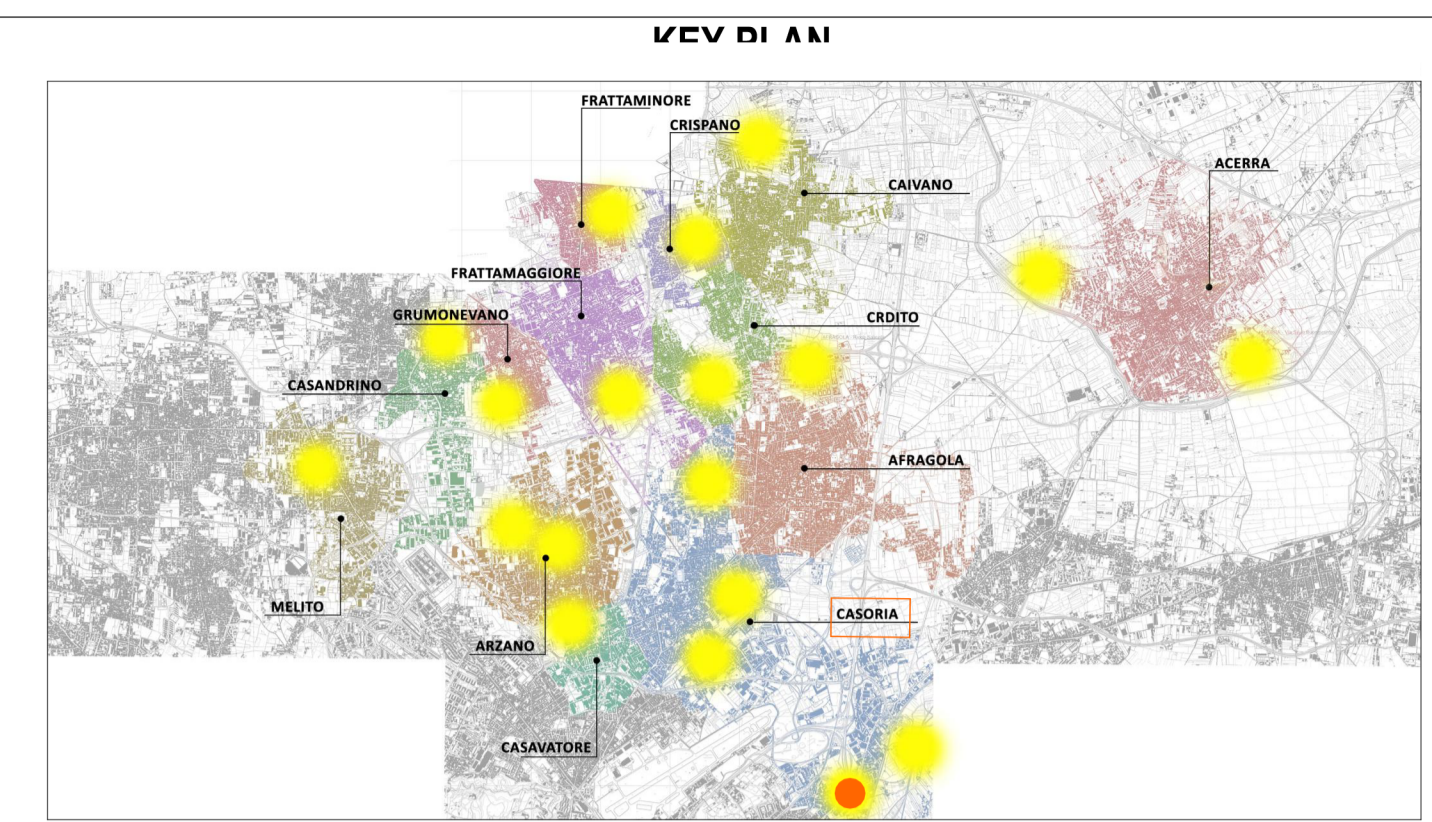
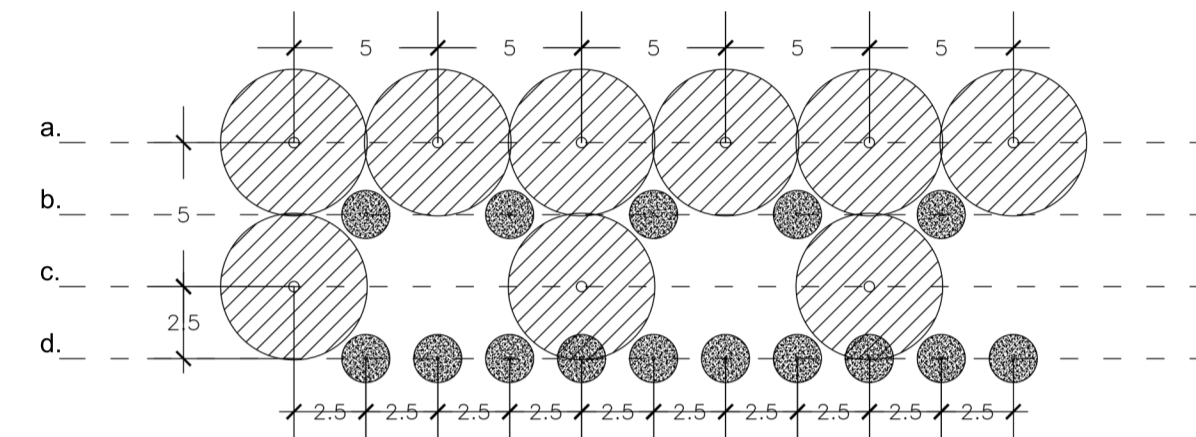
Distanza minima d'impianto alberi medio/alto fusto: 3m
Distanza consigliata 5m

Distanza minima d'impianto arbusti: 1,5m
Distanza consigliata 2,5m



PREVISIONE DI CRESCITA: T1 maturità delle piante

a. Sistema di alberature fitto ad alto fusto
b. Sistema di arbusti rado
c. Sistema di alberature rado
d. Sistema di arbusti fitto



LEGENDA MATERIALI

1. OASI DI SUCCULENTE

- Arbustive
- Cespugliose

2. VASCHE VERDI

- Arbusti
- Alberi

3. RAMPICANTI

- Strato vegetale

4. SPECIALE (AROMATICHE)

- Strato vegetale

5. GIARDINO MEDITERRANEO

- Arbusti
- Graminacee

6. RAIN GARDEN

- Zona asciutta
- Zona moderata
- Zona umida

Composizione alberi a filare

componibili in Filare misto

- Tiavana tipu
- Jacaranda mimosaifolia
- Bauhinia variegata
- Fraxinus ornus
- Brachychiton acerifolius
- Casuarina equisetifolia
- Celtis australis
- Grevillea robusta
- Teucrium fruticosum

1. OASI DI SUCCULENTE

- 1.1 Agave max 2m di altezza 10-50 anni
- 1.2 Fico d'India max 7m di altezza 80 anni
- 1.3 Aloe selvatica max 60cm di altezza 5 anni
- 1.4 Euphorbia max 5m di altezza 10-50 anni
- 1.5 Delosperum max 0-5 cm di altezza perenne
- 1.6 Chamaerops humilis max 4 m di altezza 50 anni

2. VASCHE VERDI

- 2.1 Ampelodesmos max 2m di altezza 3 anni
- 2.2 Festuca Gluaca max 60cm di altezza perenne
- 2.3 Phyllaea angustifolia max 3m di altezza 10-15 anni
- 2.4 Ginepro max 5m di altezza perenne
- 2.5 Corbezzolo max 6m di altezza 3 anni
- 2.6 Quercus suber max 15m di altezza perenne
- 2.7 Arbutus unedo max 8m di altezza perenne

3. RAMPICANTI

- 3.1 Dolichandra unguis-cati max 5-7m di altezza perenne
- 3.2 Hardenbergia violacea max 3m di altezza 20 anni
- 3.3 Podranea ricasoliana max 6m di altezza perenne
- 3.4 Solandra maxima max 10-15m di altezza perenne
- 3.5 Antigonon leptopus max 6m di altezza perenne
- 3.6 Lonicera japonica max 9m di altezza perenne

4. SPECIALE

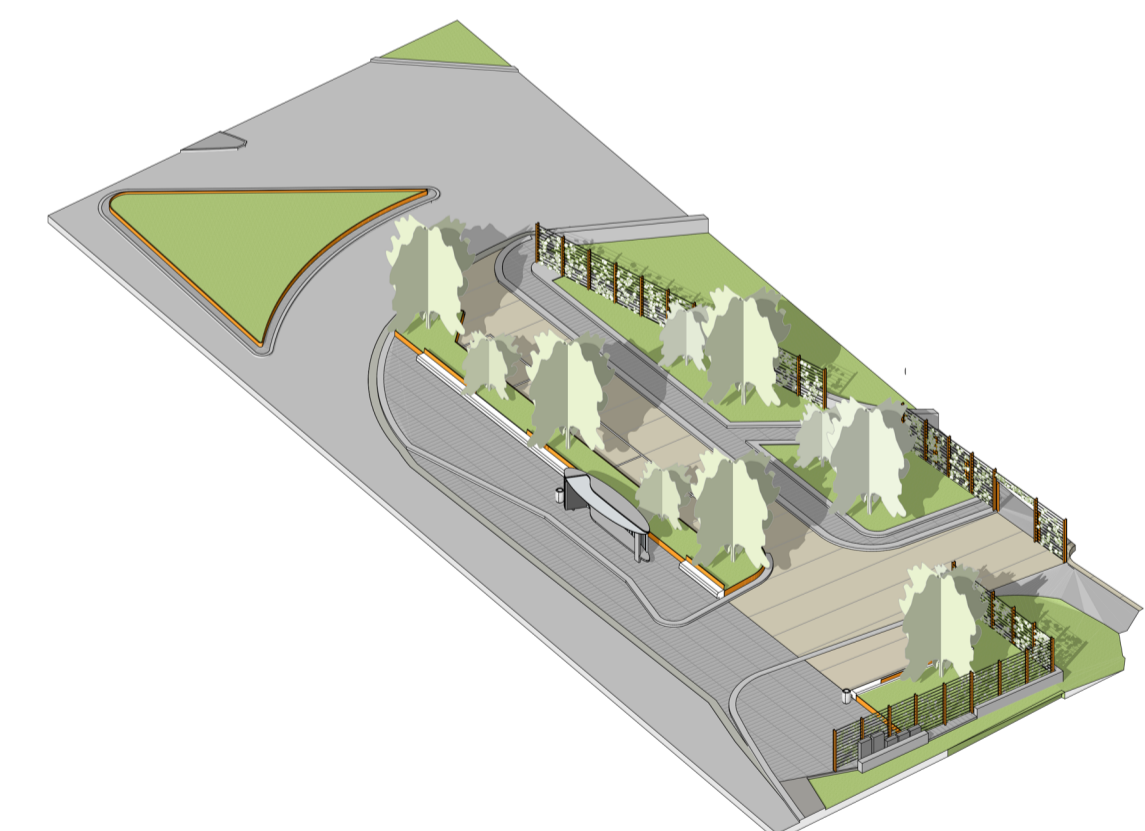
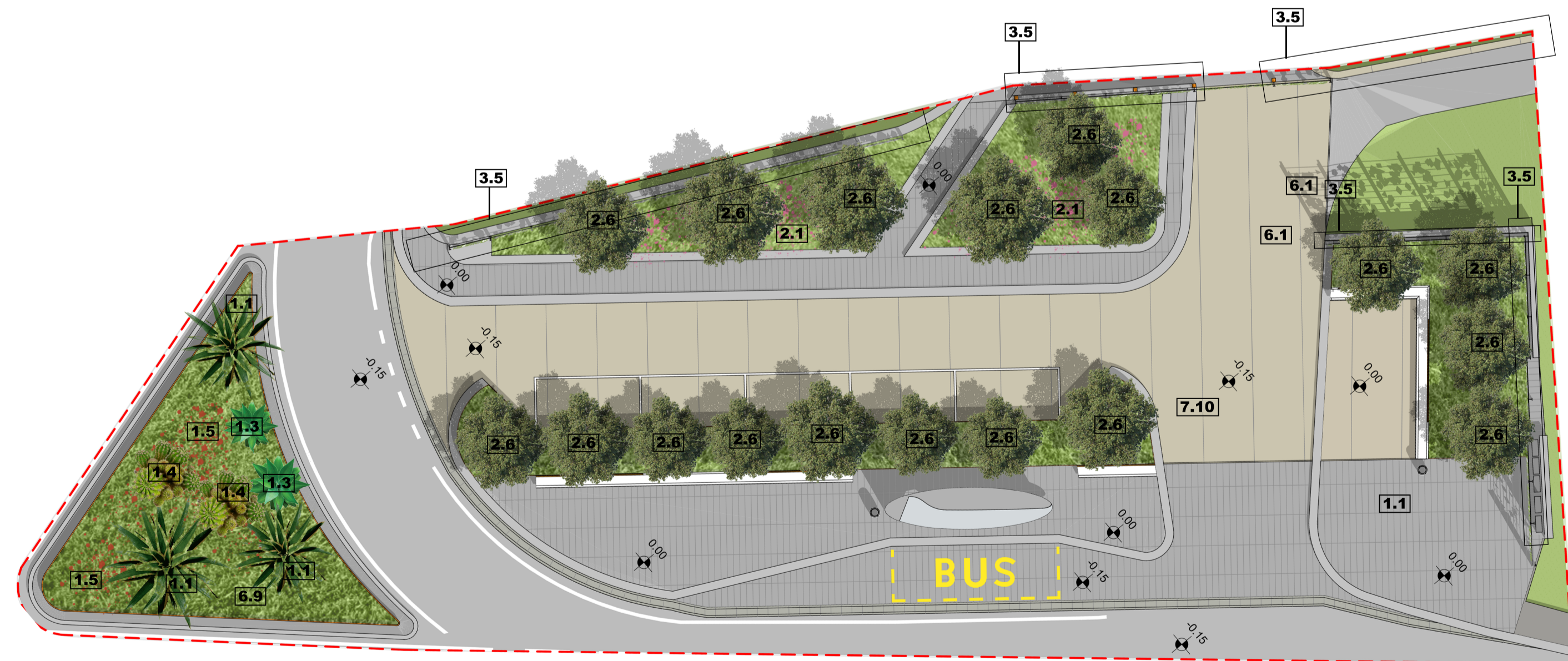
- 4.1 Santolina max 50cm di altezza perenne
- 4.2 Elicriso max 50cm di altezza perenne
- 4.3 Cardo echinopos max 1m di altezza perenne
- 4.4 Cardo Selvatico max 2,5m di altezza perenne
- 4.5 Rosmarino officinale max 3m di altezza 40-50 anni
- 4.6 Mirto max 3m di altezza perenne

5. GIARDINO MEDITERRANEO

- 5.1 Cistus monspeliensis max 2m di altezza perenne
- 5.2 Sarcopoterium spinosum max 60cm di altezza perenne
- 5.3 Thymus vulgaris max 30cm di altezza 6 anni
- 5.4 Santolina Chamaecyparissus max 50cm di altezza perenne
- 5.5 Lavanda stoechas max 60cm di altezza perenne
- 5.6 Muhlenbergia dubia max 60cm di altezza perenne
- 5.7 Aloe arborescens max 3m di altezza perenne
- 5.8 Aloe marlothii max 1,3m di altezza perenne
- 5.9 Dasylirion max 4m di altezza perenne

6. RAIN GARDEN

- 6.1 Nerium oleandrum
- 6.2 Tamarix africana
- 6.3 Vitex agnus-castus
- 6.4 Dittrichia agnus-castus
- 6.5 Ricinus communis
- 6.6 Calicotome spinosa
- 6.7 Dalia imperialis
- 6.8 Malva subovata
- 6.9 Zantedeschia aethiopica
- 6.10 Elegia tectorum



SUPERFICE VERDE 35%
SUPERFICE PAVIMENTATA 65%
RAIN GARDEN 0%

ALBERI ESISTENTI
ALBERI DI PROGETTO



COMUNE DI CARDITO
Città Metropolitana di Napoli

Finanziato dall'Unione europea NextGenerationEU

Italia Domani PIANO NAZIONALE DI RIPRESA

MINISTERO DELL'INTERNO

PROGETTO DEFINITIVO

Appalto integrato sulla base del progetto di fattibilità tecnica ed economica "Smart City Napoli Nord - Piani Urbani Integrati - M5C2 - I.2.2"
CIG 972663946C CUP I45I22000020006 - CUP I45I22000030006

RTI
OPUS COSTRUZIONI S.P.A.
Capogruppo
P.IVA 07201350639
Via Campana 233, Pozzuoli

RTP
SAG ARCHITETTURA SRLS
P.IVA 09189081210
Sede legale: Via Posillipo 66, Napoli

MASCOLO INGEGNERIA SRL
P.IVA 08524811216
Sede legale: Via Gramsci 19, Ciciliano

ELECTA SRL
P.IVA 04082971211
Sede legale: Via Principe di Piemonte 109, Roccarainola

RUP
Arch. Pasquale Imbemba

PROGETTO ARCHITETTONICO - (Casoria Via Nazionale delle Puglie)

Viste e progetto del verde

| REVISIONE | DESCRIZIONE | DATA | APPROVATO DA |
|-----------|-----------------|---------------|--------------|
| 000 | prima emissione | Dicembre 2023 | |

003

